

## СЕРИЯ DT РЕГУЛИРОВКА ГАЗОРАСПРЕДЕЛЕНИЯ

# ТОЧНОСТЬ И ЭКОНОМИЯ ВРЕМЕНИ!

### ДЛЯ ТОЧНОЙ И НАДЕЖНОЙ РЕГУЛИРОВКИ.

Современные многоклапанные бензиновые и дизельные двигатели высокого давления не терпят приблизительной регулировки.

Неточная регулировка грозит:

- чрезмерным потреблением топлива, поломками двигателей, сбоями в работе, загрязнением....

На многих современных двигателях с двумя распределительными валами при демонтаже приводного ремня вращается, по крайней мере, один из двух шкивов:

- метод совмещения специальных меток на деталях ГРМ больше не используется.

Некачественная регулировка влечет за собой, по крайней мере, сбой в работе, следовательно, ее приходится начинать заново:

- использование специального инструмента для регулировки ГРМ дает реальную экономию времени.

**ИСХОДЯ ИЗ ВЫШЕИЗЛОЖЕННОГО, НЕОБХОДИМО В ОБЯЗАТЕЛЬНОМ ПОРЯДКЕ ОБЕЗДВИЖИТЬ ДВИГАТЕЛЬ ВО ВРЕМЯ РЕГУЛИРОВКИ ИЛИ ЗАМЕНЫ РЕМНЯ ГРМ.**

### СПЕЦИАЛЬНОЕ ОБОРУДОВАНИЕ = РЕНТАБЕЛЬНОСТЬ.

С отдельным набором для каждой марки или для гаммы двигателей Вы сможете спокойно выполнять свою работу.

Состав наборов формируется на основе европейского автомобильного парка и статистики продаж распределительных ремней.

### ТОЧНЫЙ И ДОСТУПНЫЙ МЕТОД.

Каждый набор поставляется с подробной инструкцией, которой достаточно для выполнения работ по замене ремня ГРМ или цепи распределительного механизма.

Регулярные обновления:

См. [www.facom.com](http://www.facom.com) для просмотра наших последних предложений.



## Регулировка двигателя

### Набор для регулировки ГРМ

#### ■ DT.FIAT-D1 Комплект для регулировки ГРМ - дизельные двигатели №1



- Марки автомобилей: FIAT, ALFA ROMEO, LANCIA, FORD, OPEL, SUZUKI.
- Цепной дизельный двигатель: 1.3 MULTIJET - 1.3 CDTi - 1.3 TDCi - 1.3 JTD/MULTIJET.
- Модели:
  - ALFA: Mito.
  - FIAT: 500, Doblo, Doblo Cargo, Fiorino, Grande Punto, Idea, Linea, Panda, Punto, Punto Evo, Qubo, Strada Pick-up.
  - LANCIA: Musa, Ypsilon.
  - OPEL: Agila, Astra H, Combo C, Corsa C, Corsa D, Meriva, Tigra B.
  - SUZUKI: Ignis, Swift, Wagon/Wagon R+.
  - FORD: Ka.
- Габаритные размеры (Д. x Ш. x В.): 325 x 265 x 77 мм.
- Поставляется в пластмассовом футляре.

#### ■ DT.FIAT-D2 Комплект для регулировки ГРМ - дизельные двигатели №2



- Марки автомобилей: FIAT, LANCIA, ALFA ROMEO, OPEL.
- Ременной дизельный двигатель: 1.6 JTDM 16V - 1.6 MULTIJET - 1.9 MULTIJET - 1.9 CDTi (двигатель Z19) - 1.9 JTD - 1.9 JTD/MULTIJET - 2 JTDM 16V - 2 MULTIJET - 2.4 JTD.
- Модели:
  - ALFA: 147, 156, 159, 166, Brera, Crosswagon, Giulietta, GT, Mito, Spider.
  - LANCIA: Delta, Kappa, Lybra, Musa, Thesis.
  - OPEL: Astra H, Signum, Vectra C, Zafira B.
  - FIAT: Brava, Bravo, Croma, Doblo, Doblo Cargo, Grande Punto, Idea, Linea, Marea, Marengo, Multipla, Palio Weekend, Punto, Punto Evo, Sedici, Stilo, Strada Pick-up.
- Габаритные размеры (Д. x Ш. x В.): 250 x 205 x 45 мм.
- Поставляется в пластмассовом футляре.

#### ■ DT.FIAT-P1 Комплект для регулировки ГРМ - бензиновые двигатели FIAT



- Марки автомобилей: FIAT, ALFA ROMEO.
- Бензиновый двигатель: 0.9 TWINAIR - 1.4 MULTIAIR.
- Модели:
  - ALFA: Giulietta, Mito.
  - FIAT: 500, Punto Evo.
- Габаритные размеры (Д. x Ш. x В.): 325 x 265 x 77 мм.
- Поставляется в пластмассовом футляре.

### DT.FORD-D1 Комплект для регулировки ГРМ - дизельные двигатели



- Марки автомобилей: FORD, MAZDA.
- Ременной дизельный двигатель: 1.4 TDCi - 1.6D - 1.6 TDCi - 1.8 D - 1.8 D TURBO - 1.8 TDCi - 1.9 TDI PD - 2.0 TDCi - 2.2 TDCi - 2.5 D - 2.5 TDCi - 2.5 D TURBO.
- Модели:
  - FORD: C-Max, Courier, Escort, Fiesta, Fiesta Econetic, Focus, Focus C-MAX, Fusion, Galaxy, Mondeo, Orion, Tourneo Connect, Transit, Transit Connect.
  - MAZDA: 2, 3, 5.
- Габаритные размеры (Д. x Ш. x В.): 325 x 265 x 77 мм.
- Поставляется в пластмассовом футляре.

### DT.FORD-P1 Комплект для регулировки ГРМ - бензиновые двигатели FORD



- Марки автомобилей: FORD.
- Ременной бензиновый двигатель: 1.25 - 1.4 - 1.6 - 1.6 Ti-VCT - 1.6 SCTi EcoBoost - 1.8 - 2.0.
- Модели:
  - FORD: C-Max, Cougar, Fiesta, Focus, Focus C-MAX, Fusion, Grand C-max, Mondeo, Puma, Tourneo Connect, Transit Connect.
- Габаритные размеры (Д. x Ш. x В.): 325 x 265 x 77 мм.
- Поставляется в пластмассовом футляре.

### DT.OPEL-D1 Комплект для регулировки ГРМ - дизельные двигатели OPEL



- Марки автомобилей: OPEL.
- Дизельный двигатель: 1.5 D - 2.0 DTi (цепной) - 2 D TURBO - 2.2DTi (цепной) - 2.2D - 3.0 D TURBO - 3.1 D TURBO.
- Модели:
  - OPEL : Astra G, Cavalier, Frontera B, Midi, Monterey, Omega B, Signum, Sintra, Vectra B, Vectra C, Zafira A.
- Габаритные размеры (Д. x Ш. x В.): 325 x 265 x 77 мм.
- Поставляется в пластмассовом футляре.

### DT.OPEL-P1 Комплект для регулировки ГРМ - бензиновые двигатели OPEL



- Марки автомобилей: OPEL.
- Бензиновый двигатель: 1.0/1.2/1.4 (двигатели "X" & "Z" цепные) - 1.6 - 1.6 OPC/VXR - 1.8 - 2.0 TURBO.
- Модели:
  - OPEL: Agila, Ascona, Astra, AstraMax, Belmont, Cavalier, Combo, Corsa, Insignia, Kadett-E, Meriva, Nova, Signum, Tigra, Vectra, Zafira.
- Габаритные размеры (Д. x Ш. x В.): 325 x 265 x 77 мм.
- Поставляется в пластмассовом футляре.



**DT.PSA-D1** Комплект для регулировки ГРМ - дизельные двигатели PSA



- Марки автомобилей: CITROEN, PEUGEOT.
- Ременной дизельный двигатель: 1.4 HDi - 1.5 D - 1.6 HDi - 1.9 D - 2.0 HDi - 2.0 DHDi 16V - 2.2 HDi - 2.5 D TURBO.
- Модели:
  - CITROEN: AX, Berlingo, Bipper, C1, C2, C3, C4, C5, Dispatch, Nemo, Jumper, Jumpy, Relay, Saxo, Xsara.
  - PEUGEOT: 106, 107, 205, 206, 207, 306, 307, 308, 309, 405, 406, 407, 605, 607, 806, 807, 1007, 3008, 5008, Boxer, Expert, Partner.
- Габаритные размеры (Д. х Ш. х В.): 400 х 335 х 95 мм.
- Поставляется в пластмассовом футляре.

**DT.PSA-P1** Комплект для регулировки ГРМ - бензиновые двигатели PSA



- Марки автомобилей: CITROEN, PEUGEOT.
- Ременной бензиновый двигатель: 1.0 - 1.1 - 1.4 - 1.6 - 1.6 VTS - 1.8 16V - 2.0 - 2.0 16V - 2.2.
- Модели:
  - CITROEN: AX, Berlingo, BX, C2, C3, C3 Pluriel, C4, C5, C8, C15, Dispatch, Evasion, Jumper, Jumpy, Relay, Saxo, Synergie, Xantia, XM, Xsara, ZX.
  - PEUGEOT: 106, 205, 206, 306, 307, 309, 405, 406, 407, 605, 607, 806, 807, 1007, Boxer, Expert, Partner/Ranch.
- Габаритные размеры (Д. х Ш. х В.): 325 х 265 х 77 мм.
- Поставляется в пластмассовом футляре.

**DT.REN-D1** Комплект для регулировки ГРМ - дизельные двигатели



- Марки автомобилей: RENAULT, NISSAN, OPEL.
- Ременной дизельный двигатель: 1.5 dCi - 1.9 dCi - 1.9 dTi - 1.9 CDTi (двигатели F9Q) - 2.2 dCi - 2.2 DTi - 2.5 dCi - 2.5 CDTi.
- Модели:
  - NISSAN: Almera, Cube, Interstar, Juke, Kubistar, Micra, Note, NV200, Primastar, Primera, Qashqai, Tiida.
  - OPEL: Movano-A, Vivaro.
  - RENAULT: Clio, Espace, Kangoo, Laguna, Logan (LSO), Megane Scenic, Modus, Scenic, Scenic RX4, Traffic.
- Габаритные размеры (Д. х Ш. х В.): 325 х 265 х 77 мм.
- Поставляется в пластмассовом футляре.

**DT.REN-P1** Комплект для регулировки ГРМ - бензиновые двигатели RENAULT



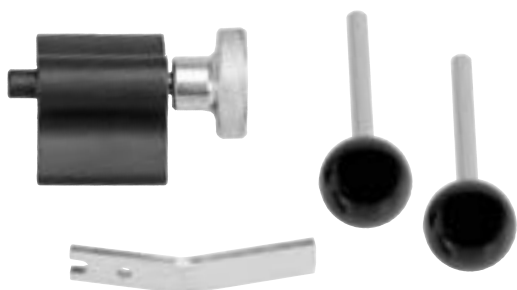
- Марки автомобилей: RENAULT.
- Ременной бензиновый двигатель: 1.2 16V - 1.4 - 1.4 16V - 1.6 - 1.6 16V - 1.8 - 2.0 - 2.0 IDE - 2.0 16V.
- Модели:
  - RENAULT: Clio, Espace, Gran Scenic, Kangoo, Laguna, Logan, Megane, Megane Scenic, Modus, Twingo, Wind.
- Габаритные размеры (Д. х Ш. х В.): 325 х 265 х 77 мм.
- Поставляется в пластмассовом футляре.

### DT.VAG-D1 Комплект для регулировки ГПМ - дизельные двигатели VAG №1



- Марки автомобилей: AUDI, SEAT, VW, SKODA.
- Ременной дизельный двигатель: "TDI PD": 1.2 - 1.4 - 1.9 - 2.0 - "TDI CR": 1.6 - 2.0 - "SDI": 2.0.
- Модели:
  - AUDI: A2, A3, A4, A5, A6, Q5.
  - SEAT: Altea, Arosa, Cordoba, Exeo, Ibiza, Leon, Toledo.
  - SKODA: Fabia, Octavia, Praktik, Roomster, Superb, Yeti.
  - VW: Beetle, Bora, Caddy, Eos, Fox, Golf, Golf Plus, Jetta, Lupo, Passat, Polo, Scirocco, Sharan, Tiguan, Touran, Transporter.
- Габаритные размеры (Д. x Ш. x В.): 325 x 265 x 77 мм.
- Поставляется в пластмассовом футляре.

### DT.VAG-D2 Комплект для регулировки ГПМ - дизельные двигатели VAG №2



- Дополнительное оборудование для комплекта для регулировки DT.VAG-A.
- Марки автомобилей: Audi, VW, Seat, Skoda.
- Ременной дизельный двигатель: "TDI PD": 1.9 - 2.0 с овальным шкивом коленчатого вала.
- Модели:
  - AUDI: A3, A4, A6.
  - SEAT: Altea, Cordoba, Ibiza, Leon, Toledo.
  - SKODA: Fabia, Octavia, Roomster, Superb.
  - VW: Beetle, Bora, Caddy, Eos, Golf, Jetta, Passat, Polo, Scirocco, Sharan, Touran, Transporter.
- Габаритные размеры (Д. x Ш. x В.): 147 x 77 x 42 мм.
- Поставляется в прозрачной упаковке.

### DT.VAG-P1 Комплект для регулировки ГПМ - бензиновые двигатели VAG №1



- Марки автомобилей: AUDI, SEAT, VW, SKODA.
- Цепной бензиновый двигатель: 1.2 (3-цилиндровый двигатель 6V & 12V) - 1.4 FSI - 1.4 TSI - 1.6 FSI.
- Модели:
  - AUD: A3.
  - SEAT: Cordoba, Ibiza.
  - SKODA: Fabia, Praktik, Roomster.
  - VW: Eos, Fox, Golf, Jetta, Passat, Polo, Scirocco, Sharan, Tiguan, Touran.
- Габаритные размеры (Д. x Ш. x В.): 325 x 265 x 77 мм.
- Поставляется в пластмассовом футляре.

### DT.VAG-PTD1 Комплект для регулировки ГПМ - бензиновые двигатели VAG №2



- Марки автомобилей: AUDI, SEAT, VW, SKODA.
- Ременной бензиновый двигатель: 1.4 16V - 1.4 FSI - 1.6 - 1.6 16V - 1.6 FSI - 1.8 - 1.8 TURBO - 2.0 - 2.0 TFSI - 2.0 FSI.
- Ременной дизельный двигатель: 1.7 D - 1.7 SDI - 1.9 D - 1.9 TDI - 1.9 SDI - 1.9 D TURBO - 2.5 TDI (6-цилиндровый двигатель с роторным насосом).
- Модели:
  - AUDI: A2, A3, A4, A6, A8, Allroad, S3, TT.
  - SEAT: Alhambra, Altea, Arosa, Cordoba, Ibiza, Inca, Leon, Toledo.
  - SKODA: Fabia, Felicia/Van/Pick Up, Octavia, Superb n.
  - VW: Beetle, Bora, Caddy, Corrado, Fox, Golf, Jetta, Lupo, Passat, Polo, Scirocco, Sharan, Touran, Transporter Vento.
- Габаритные размеры (Д. x Ш. x В.): 325 x 265 x 77 мм.
- Поставляется в пластмассовом футляре.



## ■ D.86 Стопор для маховика двигателя



- Для блокировки шестерни маховика двигателя.
- Габаритные размеры (Д. х Ш. х В.): 30 x 46 x 25 мм.
- Вес: 21 г.

## Шкивы - шестерни - приводные ремни

### Регулировка натяжения ремней

#### DT.HERTZ – КОНТРОЛЬ НАТЯЖЕНИЯ РЕМНЯ

##### ПРАВИЛЬНОЕ НАТЯЖЕНИЕ ГАРАНТИРОВАНО!

##### Не допускайте повреждений!

Натяжение приводных ремней должно быть правильным:

- Недостаточное натяжение приводных ремней приводит к следующим последствиям:
  - Ремни проскальзывают и, как следствие, выходят из строя.
  - Ремни ГРМ при недостаточном натяжении могут проскакивать, что приведёт к поломке двигателя.
- Перетянутые ремни шкивов и насосов приводят к следующему:
  - Натяжение на роликах и насосах их разрушает.
  - Существует риск преждевременного разрыва ремня.

##### Точный и простой контроль

Благодаря сверхкомпактному датчику достаточно поднести его к ремню и вызвать вибрацию последнего (подобно гитарной струне). Сравнить показание датчика со значением, указанным в справочнике характеристик. Перетянутые ремни шкивов и насосов приводят к следующему:

- Натяжение на роликах и насосах их разрушает.
- Существует риск преждевременного разрыва ремня.

##### Регулярные обновления

Справочник с характеристиками DT.DOC регулярно обновляется. Чтобы узнать артикул последней версии, посетите [www.facom.com](http://www.facom.com)



## ■ DT.HERTZ Электронный измеритель натяжения ремней, различные марки ремней



- Позволяет эффективно выполнить проверку натяжения ремней ГРМ и ремней вспомогательного оборудования.
- Используется для любых ремней, которые представлены на рынке.
- Компактный и удобный инструмент.
- Длина зонда: 1200 мм.
- Поставляется в пластмассовом футляре, размеры (Д. х Ш. х В.): 135 x 50 x 28 мм, с руководством по конвертации значений.
- Вес: 150 г.

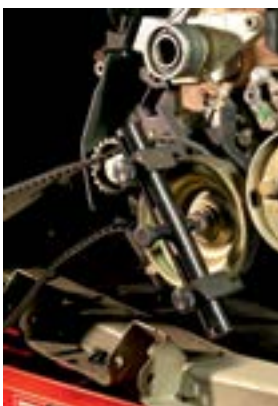
### DM.16 Измеритель натяжения ремня ГРМ



- Позволяет проверить натяжение ремня ГРМ.
- Поставляется в пластмассовом футляре с 6 сменными наконечниками, измерителем толщины ремня и настроечным калибром.
- Габаритные размеры (Д. x Ш. x В.): 170 x 120 x 50 мм.
- Вес: 420 г.

### Установка и демонтаж шкивов и приводных ремней

#### DM.50 Съёмник шкива Damper



- Позволяет демонтировать многоручьевой шкив коленчатого вала без повреждений.
- Лапки с фиксацией положения и регулировкой диаметра для различных шкивов.
- Уменьшенный размер позволяет проводить местное обслуживание двигателя.
- Размер шкива: 45 --> 175 мм.
- Пазовый шаг: 3,56 мм.
- Вес: 1,120 кг.

#### DM.17A Мультидиаметральный съёмник шкива ГРМ и топливного насоса



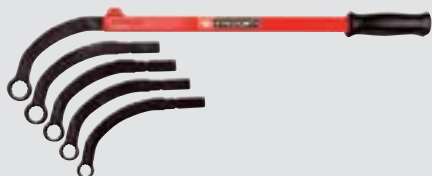
- Позволяет извлечь шкивы без их повреждения.
- Регулируемые лапки для настройки на различные диаметры.
- Уменьшенный размер позволяет проводить местное обслуживание двигателя.
- Габаритные размеры (Д. x Ш.): 90 x 110 мм.
- Вес: 925 г.



## DT.TW – КЛЮЧИ ДЛЯ НАТЯЖНЫХ РОЛИКОВ ПРИВОДНЫХ РЕМНЕЙ

### Практичность!

- Одна рукоятка, 5 размеров.
- Используется для большинства автомобилей, присутствующих на рынке.
- Изогнутые ключи для удобного доступа.
- Механическая блокировка ключей на рукоятке.



Практичная и удобная система подвешивания

### DT.TW Набор из 5 ключей для гаек натяжных роликов приводных ремней



- Обеспечивает вращение натяжных роликов приводных ремней, гаек распределительных шкивов и вспомогательных элементов, также и в труднодоступных местах.
  - Удобная система подвешивания в рукоятке ключа.
  - В комплекте с рукояткой длиной 445 мм и 5 накладными гаечными ключами 13 - 15 - 16 - 17 - 19 мм.
- Вес: 1,350 кг.

### DT.CLE Универсальный ключ для шкивов



- Для блокировки, проворачивания и удержания шкивов распределительных валов и топливных насосов.
  - Длина: 410 мм.
- Вес: 950 г.

### DM.8 Стопор шкива



- Позволяет зафиксировать многоручьевой шкив.
  - Размер: 40 → 140 мм.
  - Длина рукоятки: 350 мм.
- Вес: 780 г.



### DM.APR Набор для шкивов генераторов переменного тока



- Для установки и демонтажа шкивов генератора переменного тока.
- В комплект входят 13 инструментов:
  - 2 насадки TORX T40 - T50.
  - 2 насадки XZN M8 - M10.
  - 2 шестигранные насадки 8 – 10 мм.
  - 1 головка TORX COMBI.
  - 1 головка XZN COMBI.
  - 2 специальные головки для установки / демонтажа.
  - 1 двойная шестигранная головка.
  - 1 переходник квадрат / шестигранник.
- Поставляется в пластмассовом футляре, размеры (Д. х Ш. х В.): 330 x 140 x 65 мм.
- Вес: 1,620 кг.

### DT.SFB – ИНСТРУМЕНТ ДЛЯ УСТАНОВКИ / ДЕМОНТАЖА ЭЛАСТИЧНЫХ ПРИВОДНЫХ РЕМНЕЙ

#### Практичность!

- Инструменты, разработанные для простых шкивов и для шкивов двойного диаметра.
- Не требует никакой регулировки для установки или демонтажа.
- Приспособлены для любых видов эластичных приводных ремней: кондиционеры, генераторы переменного тока, конвейеры.



### DT.SFB Набор для установки / демонтажа эластичных приводных ремней



- Для установки / демонтажа эластичных приводных ремней секторов обслуживания без автоматической натяжной муфты (кондиционеры, усилитель руля, генератор переменного тока).
- Состоит из двух специальных инструментов для установки и демонтажа приводного ремня.
- Особый профиль для использования на шкивах разных диаметров.
- Компактные размеры для оптимального доступа в отсек двигателя.
- Не требует регулировки, необходимой для использования на различных шкивах.
- Поставляется в пластмассовом футляре, размер (Д. х Ш. х В.): 210 x 120 x 55 мм.
- Вес: 400 г.

