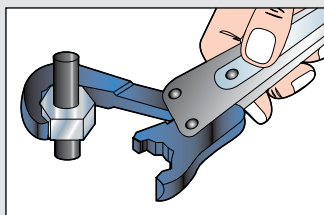


Серия ключей с защелкой и эффектом трещотки

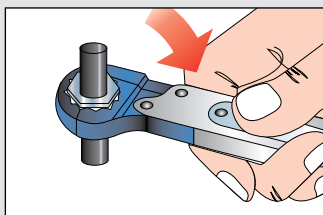
КЛЮЧИ С ЗАЩЕЛКОЙ И ЭФФЕКТОМ ТРЕЩОТКИ

ЭФФЕКТ ТРЕЩОТКИ И ДОСТУПНОСТЬ!

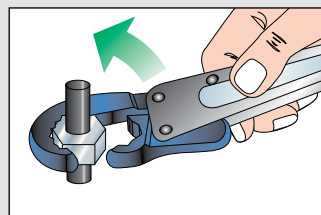


- Легкость позиционирования, даже в случае ограниченного пространства вокруг трубы.

- Быстрая затяжка на любых трубопроводах в автомобилях, грузовиках, в гражданском строительстве, компрессорах, системе охлаждения, в самолетостроении, сантехнике и т.д.

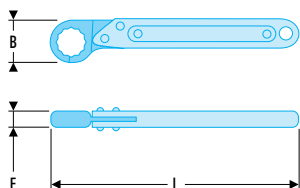


- Зажим на 6 гранях гайки для лучшего захватывания.



- Перестановка ключа без необходимости его снятия с гайки: затяжка выполняется в 5 раз быстрее, чем с помощью классического ключа.

70A – Трубные плоские метрические ключи с трещоткой



- Трубные ключи с трещоткой: ключ открывается для захвата трубы и закрывается на гайке для оптимального зажима.
- Особая форма ключа придает ему эффект трещотки.
- Быстрая затяжка на любых трубопроводах в автомобилях, грузовиках, в гражданском строительстве, компрессорах, системе охлаждения, самолетостроении, сантехнике и т.д.
- 6-гранная головка: от 7 до 10 мм – 12-гранная головка: от 11 до 32 мм.
- Отверстие на конце рукоятки: для крепления ключей на инструментальной панели во избежание потерь или падений.
- Метрические размеры: от 7 до 32 мм.
- Внешний вид: рукоятка хромированная полуматовая / головка полированная.

Код	A [мм]	B [мм]	E [мм]	L [мм]	ΔΔ [г]
70A.7	7	24,6	7,0	139,5	90
70A.8	8	24,6	7,0	139,5	90
70A.9	9	24,6	7,0	139,5	90
70A.10	10	24,6	7,0	139,5	90
70A.11	11	25,4	7,2	141,0	90
70A.12	12	27,5	7,2	141,0	85
70A.13	13	27,5	7,2	141,0	90
70A.14	14	35,7	10,0	191,0	180
70A.16	16	35,7	10,0	191,0	175
70A.17	17	35,7	10,0	191,0	175
70A.18	18	35,7	10,0	191,0	170
70A.19	19	37,0	10,0	191,0	160
70A.22	22	40,7	13,0	233,0	295
70A.24	24	43,2	13,0	235,0	300
70A.27	27	55,5	14,1	325,0	605
70A.30	30	56,4	15,9	325,0	615
70A.32	32	58,5	15,9	325,0	625



70A - Наборы трубных метрических ключей с трещоткой

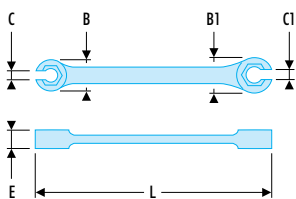


• Представлены: в коробке или в инструментальном чехле.

⇒	A [мм]	Поставляется в	ΔΔ [кг]
70A.JN6	8 - 10 - 11 - 13 - 17 - 19	Коробка	0,560
70A.JE7T	7 - 8 - 9 - 10 - 11 - 12 - 13	Чехол: N.38A-7B	0,550
70A.JE5T	14 - 16 - 17 - 18 - 19	Чехол: N.38A-5A	0,720

Стандартная серия ключей

43 – Трубные плоские метрические ключи с ребром жесткости



- Трубные ключи с ребром жесткости: головка усилена ребром жесткости, позволяющим выполнять силовые крутящие моменты. Например, тормозные шланги, гайки инжектора.
- Ребро жесткости также удерживает ключ на гайке.
- Короткая ручка для большей маневренности.
- Метрические размеры: от 7 до 19 мм.
- Внешний вид: хромированный полуматовый.

⇒	A [мм]	B x B1 [мм]	E [мм]	L [мм]	ΔΔ [г]
43.7X9	7X9	15,6 x 18,3	10,0	124	40
43.8X10	8X10	16,6 x 19,1	10,0	124	40
43.10X11	10X11	19,1 x 20,0	10,0	124	45
43.11X13	11X13	20,0 x 22,9	11,5	143	65
43.12X14	12X14	22,3 x 24,6	11,5	143	70
43.17X19	17X19	28,3 x 31,4	13,0	162	100

Набор трубных плоских метрических ключей с ребром жесткости



• Представлен: в инструментальном чехле.

⇒	A [мм]	Поставляется в	ΔΔ [кг]
43.JE5T	7x9 - 8x10 - 11x13 - 12x14 - 17x19	Чехол	0,330

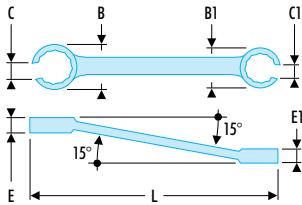
Набор трубных плоских метрических ключей с ребром жесткости в пластиковом модуле



• Совместим с модульной системой FACOM: адаптирован к инструментальным тележкам CHRONO, JET, CHRONO XL, CHRONO+, JET XL и JET+.

⇒	A [мм]	Поставляется в	ΔΔ [г]
MOD.43	7x9 - 8x10 - 11x13 - 12x14 - 17x19	Модуль: PL.365	960

42 – Трубные метрические ключи с наклоном головок на 15° к плоскости ключа

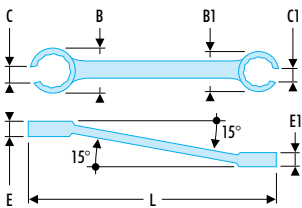


DIN 3118, ISO 691

- Трубные ключи с наклоном головок на 15°: облегчают доступ к гайкам.
- 6-гранная головка: от 8x10 до 12x14 мм – 12-гранная головка: от 14x17 до 36x41 мм.
- Метрические размеры: от 8 до 41 мм.
- Внешний вид: хромированный полуматовый.

Код	A [мм]	B x B1 [мм]	E [мм]	E1 [мм]	L [мм]	ΔΔ [г]
42.8X10	8X10	17,9 x 19,4	6,5	7,5	140	55
42.10X11	10X11	19,4 x 21,4	8,0	8,5	154	65
42.10X12	10X12	19,4 x 21,4	8,0	8,5	154	65
42.11X13	11X13	21,4 x 25,4	8,5	10,5	175	110
42.12X14	12X14	21,4 x 25,4	11,0	12,5	175	120
42.14X17	14X17	27,4 x 31,4	11,0	12,5	197	135
42.17X19	17X19	31,4 x 33,4	12,0	13,0	215	175
42.19X22	19X22	33,4 x 38,4	13,0	14,0	230	210
42.22X24	22X24	38,4 x 41,9	15,0	16,0	245	270
42.24X27	24X27	42,4 x 46,4	16,0	17,0	260	290
42.30X32	30X32	50,4 x 52,4	19,5	21,0	300	480
42.36X41	36X41	61,0 x 68,0	25,0	27,0	320	1100

42 – Трубные дюймовые ключи с наклоном головок на 15° к плоскости ключа



ASME B107.100

- Трубные ключи с наклоном головок на 15°: облегчают доступ к гайкам.
- 6-гранная головка: от 5/16 x 3/8 и 7/16 x 1/2 – 12-гранная головка: от 9/16 x 5/8 до 1" x 1 1/8.
- Размеры в дюймах: от 5/16" до 1 1/8".
- Внешний вид: хромированный полуматовый.

Код	A ["]	B x B1 [мм]	E [мм]	E1 [мм]	L [мм]	ΔΔ [г]
42.5/16X3/8	5/16x3/8	17,9 x 19,4	6,5	7,5	140	55
42.7/16X1/2	7/16x1/2	21,4 x 25,4	8,5	10,5	175	110
42.9/16X5/8	9/16x5/8	27,4 x 31,4	11,0	12,5	197	135
42.11/16X3/4	11/16x3/4	31,4 x 33,4	12,0	13,0	215	175
42.3/4X7/8	3/4x7/8	33,4 x 38,4	13,0	14,0	230	210
42.1"X1"1/8	1"x1"1/8	50,4 x 52,4	19,5	21,0	300	290

42 – Набор из 5 трубных метрических ключей с наклоном 15°



DIN 3118, ASME B107.100

- Представлен: в инструментальном чехле.

Код	A [мм]	Поставляется в	ΔΔ [кг]
42.JE5T	8x10 - 11x13 - 12x14 - 17x19 - 22x24	Чехол: N.38A-5A	0,770

