

# ИНСТРУМЕНТАЛЬНЫЕ ТЕЛЕЖКИ «EXPRESS»

### ИДЕЯ БЫСТРОГО ТЕХНИЧЕСКОГО ОСМОТРА

## УСОВЕРШЕНСТВОВАННАЯ ТЕЛЕЖКА ДЛЯ ПЕРИОДИЧЕСКОГО ТЕКУЩЕГО ОСМОТРА

### Экономия времени путем сокращения лишних движений и перемещений

- Всегда в наличии электроаккумуляторные инструменты.
- Простое перемещение и управление.

### Сокращение усталости и скелетно-мышечных нарушений

- Максимально сократить перенос инструментов, даже при демонтаже колеса достаточно развернуть тележку и разместить колесо на соответствующую подставку, расположенную на такой же высоте.
- Благодаря своему 5-му центральному колесу инструментальная тележка вращается одним движением пальца, предоставляя тем самым быстрый доступ к ящикам и сокращая время на перенос колес при их установке.

### Обеспечение сохранности инструментов

- Размещение инструментов в пенных модулях, в ящиках инструментальной тележки.

### Тележка представлена 2 моделями

- DLS.T1: с 3 ящиками.
- DLS.T2: с 5 ящиками.

- 1 2 подставки для колес на удобной высоте для сокращения переносов и усталости.
- 2 Подставка для бумаги и документов.
- 3 Отсек для размещения канистр или оборудования больших размеров.
- 4 5-е колесо для удобства вращения одним пальцем.
- 5 Возможно использование электроаккумуляторного инструмента.



### ■ DLS.T1 Инструментальная тележка «Express» с 3 ящиками



- Модель с 3 ящиками:
- 2 ящика высотой: 60 мм.
- 1 ящик высотой: 120 мм.
- Встроенная в тележку подача воздуха.
- 2 гибких шланга для пневматического инструмента.
- Отсек для емкостей с очистителями.
- Распределитель бумаги.
- Подставка для документации.
- Алюминиевая рифленая панель для размещения запасных канистр (канистра 5 л).
- Поставляется с 1 многофункциональным крючком для ударного инструмента или насоса.
- Ящики пригодны для размещения 2 модулей XL.
- Габариты (Ш. х Г. х В.): 666 x 630 x 970 мм (контейнер).
- Размеры ручки:
  - В сложенном состоянии: 190 мм.
  - В разобранном состоянии: 440 мм.
- Вес: 83 кг.



### ■ DLS.T2 Инструментальная тележка «Express» с 5 ящиками



- Модель с 5 ящиками:
- 3 ящика высотой: 60 мм.
- 1 ящик высотой: 120 мм.
- 1 ящик, размер закрытого отсека: 295 мм.
- Встроенная в тележку подача воздуха.
- 2 гибких шланга для пневматического инструмента.
- Отсек для емкостей с очистителями.
- Распределитель бумаги.
- Подставка для документации.
- Алюминиевая рифленая панель для размещения запасных канистр (канистра 5 л).
- Поставляется с 1 многофункциональным крючком для ударного инструмента или насоса.
- Ящики пригодны для размещения 2 модулей XL.
- Габариты (Ш. х Г. х В.): 666 x 630 x 970 мм (контейнер).
- Размеры ручки:
  - В сложенном состоянии: 190 мм.
  - В разобранном состоянии: 440 мм.
- Вес: 85 кг.

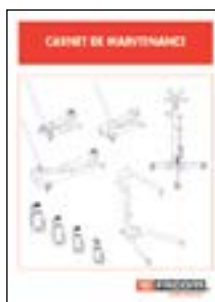


# ГАММА ПОДЪЕМНИКОВ

**ВАША БЕЗОПАСНОСТЬ  
ПЕРВОСТЕПЕННОЕ ТРЕБОВАНИЕ ДЛЯ  
ОБОРУДОВАНИЯ FACOM!**



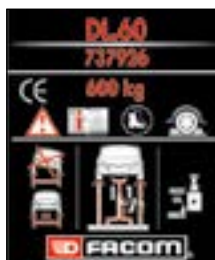
Контроль каждого изделия независимой лабораторией на соответствие нормам и европейской директиве о машинном оборудовании.



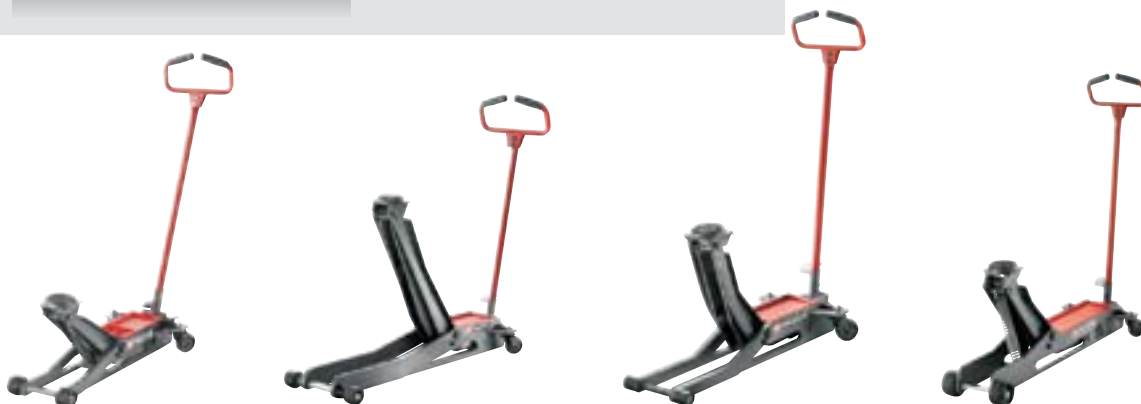
- Подробная инструкция.
- Общий вид с размерами.
- Список запасных частей.
- Журнал технического обслуживания.



Постоянная идентификация изделий.



Указание всех мер безопасности при использовании.

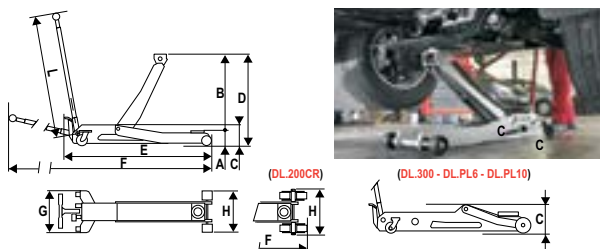


Передвижные домкраты интенсивной гаммы

ПЕРЕДВИЖНЫЕ ДОМКРАТЫ «ИНТЕНСИВНОЙ» ГАММЫ

ОБЩИЕ ХАРАКТЕРИСТИКИ ГИДРАВЛИЧЕСКИХ ДОМКРАТОВ «ИНТЕНСИВНОЙ» ГАММЫ

- Педаль с быстрым приводом.
- Регулировка скорости опускания с грузом.
- Поставляется с резиновой защитой опорной панели.
- Соответствие CE, Директиве по машинному оборудованию 2006 и EN 1494.



Модель	F (t)	A мм	B мм	C мм	D мм	E мм	F мм	G мм	H мм	L мм	Вес	Масло
DL.150HL	1,5	110	665	165	775	1250	2180	360	360	1030	60,5 кг	410 см <sup>3</sup>
DL.200/DL.200SL	2	75	390	135	465	880	1810	360	260	1030	32 кг	215 см <sup>3</sup>
DL.200CR	2	75	390	135	465	940	1870	360	330	1030	33 кг	250 см <sup>3</sup>
DL.200LP	2	65	455	135	520	920	1850	360	260	1030	44,5 кг	270 см <sup>3</sup>
DL.300	3	140	385	185	525	1150	2080	360	260	1030	46 кг	410 см <sup>3</sup>
DL.PL6	6	170	410	220	580	1310	2215	414	336	950	81 кг	775 см <sup>3</sup>
DL.PL10	10	170	435	270	605	1600	2530	414	386	950	123 кг	1150 см <sup>3</sup>

DL.200LP Передвижной домкрат компактный сверхплоский, 2 т



NF EN 1494, EN 1494, DIN EN 1494

- Идеально подходит для работ со спортивными автомобилями с небольшим дорожным просветом.
- Грузоподъемность: 2 т.
- Максимальная высота подъема: 520 мм.
- Минимальная высота установки под кузов: 48 или 65 мм.
- Педаль с быстрым приводом.
- Регулировка скорости опускания.
- Поставляется с резиновой защитой панели.
- Размеры (Д. x Ш.): 920 x 260 мм.

Вес: 43 кг.

DL.200SL Передвижной домкрат «безопасный», 2т



NF EN 1494, EN 1494, DIN EN 1494

- Грузоподъемность: 2 т.
- Максимальная высота подъема: 465 мм.
- Минимальная высота установки под кузов: 75 мм.
- Максимальная высота шасси: 135 мм.
- Педаль с быстрым приводом.
- Регулировка скорости опускания.
- Устройство дополнительной безопасности: механическая блокировка на высоте 320 мм (с помощью 2-ой блокирующей педали).
- Поставляется с резиновой защитой панели.
- Размеры (Д. x Ш.): 880 x 260 мм.

Вес: 32 кг.





## DL.200CR Передвижной домкрат «безопасный», 2т – 6 колес



NF EN 1494, EN 1494, DIN EN 1494

- Многоколесная модель: облегчает перемещение на неровных поверхностях, доступ в покрасочные кабины и улучшает устойчивость.
- Грузоподъемность: 2 т.
- Максимальная высота подъема: 465 мм.
- Минимальная высота установки под кузов: 75 мм.
- Максимальная высота шасси: 135 мм.
- Педаль с быстрым приводом.
- Регулировка скорости опускания.
- Устройство дополнительной безопасности: механическая блокировка на высоте 320 мм (с помощью 2-ой блокирующей педали).
- Поставляется с резиновой защитой панели.
- Размеры (Д. х Ш.): 880 х 260 мм.
- Вес: 33 кг.

## DL.150HL Передвижной домкрат «4x4», высокий подъем 1,5 т



NF EN 1494, EN 1494, DIN EN 1494

- Грузоподъемность: 1,5 т.
- Максимальная высота подъема: 775 мм.
- Минимальная высота установки под кузов: 110 мм.
- Педаль с быстрым приводом.
- Регулировка скорости опускания.
- Поставляется с резиновой защитой панели.
- Размеры (Д. х Ш.): 1250 х 360 мм.
- Вес: 60,500 кг.

## DL.300 Передвижной домкрат «для легких грузовых транспортных средств», 3 тонны



NF EN 1494, EN 1494, DIN EN 1494

- Грузоподъемность: 3 т.
- Максимальная высота подъема: 525 мм.
- Минимальная высота установки под кузов: 140 мм.
- Регулировка скорости опускания.
- Вес: 50 кг.

ПЕРЕДВИЖНЫЕ ДОМКРАТЫ «ИНТЕНСИВНОЙ» ГАММЫ

**БЕЗОПАСНОСТЬ ПРЕЖДЕ ВСЕГО!**

- В повседневной работе сервисного центра или мастерской процесс подъема автомобиля считается обычным и безопасным, но, к сожалению, каждый год насчитываются многочисленные несчастные случаи, связанные с этой операцией.
- Домкрат служит только для подъема или опускания автомобиля, крайне необходимо использовать стойки для работ с автомобилями.
- В новых домкратах DL.200SL и DL.200CR встроена механическая блокировка на высоте 320 мм: очень важно убедиться зрительно в блокировке домкрата в безопасной позиции, прежде чем начать работу под автомобилем.

**Важно:** Также крайне необходимо проводить работы на ровной поверхности и убедиться в том, что автомобиль не сдвинется с места, при необходимости использовать стопорные клинья.



Передвижные домкраты гаммы «для техобслуживания»

**DL.32** Многофункциональный передвижной домкрат 3,2 т «для легковых автомобилей и легких грузовых транспортных средств»



**NF EN 1494, EN 1494, DIN EN 1494**

- Грузоподъемность: 3,2 т.
  - Максимальная высота подъема: 504 мм.
  - Минимальная высота установки под кузов: 145 мм.
  - Устройство быстрого подъема: установка контакта одним движением.
  - Устройство автоматического выпуска воздуха для обеспечения высоких показателей цилиндра.
  - Съёмная полиуретановая защита опорной головки.
  - Колеса с бесшумными полиуретановыми шинами.
  - Клапан перегрузки.
  - Размеры (Д. x Ш. x В.): 690 x 337 x 163 мм.
  - Соответствует нормам CE.
- Вес: 38 кг.

**DL.19** Легкий передвижной домкрат для аварийных работ 2тонны



**NF EN 1494, EN 1494, DIN EN 1494**

- Двухкомпонентный домкрат Алюминий/Сталь.
  - Грузоподъемность: 2 т.
  - Минимальная высота установки под кузов: 100 мм.
  - Рукоятка для перемещения сзади.
  - Карданный механизм для обеспечения высокой точности управления.
  - Устройство быстрого подъема: установка контакта одним движением.
  - Устройство автоматического выпуска воздуха для обеспечения высоких показателей цилиндра.
  - Широкая полиуретановая защита опорной головки.
  - Колеса с бесшумными полиуретановыми шинами.
  - Клапан перегрузки.
  - Размеры (Д. x Ш. x В.): 705 x 310 x 160 мм.
  - Соответствует нормам CE.
- Вес: 25 кг.



## Стойки

### DL.3 Пара стоек 2,2 т



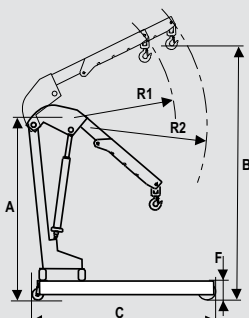
- Грузоподъемность: 2,2 т.
- Стойки со штифтовой блокировкой.
- 6 положений регулировки 295 --> 492 мм.
- Штифт на цепочке – не теряется.
- Контактная поверхность защищена полиуретановой подошвой.
- Соответствуют нормам CE.
- Проверены Национальной испытательной лабораторией.
- Габариты в сложенном виде (Д. x Ш. x В.): 295 x 210 x 210 мм.
- Вес: 5,500 кг (пара).

## Workshop cranes

### ПОДЪЕМНЫЕ КРАНЫ ДЛЯ МАСТЕРСКИХ

#### Исключительные технико-эксплуатационные показатели:

- Простая регулировка длины стрелы без использования дополнительных инструментов или штифтов.
- Опускание грузов с точностью до миллиметра благодаря точной системе управления.
- Гидравлический узел, вращающийся на 270°: позволяет управлять подъемом и опусканием стрелы сзади или сбоку крана.



	A мм	B мм	C мм	D мм	E мм	F мм	G мм	R1 мм	R2 мм	Вес
DL.5	1400	2080	1500	820	450	80	465	1050	1250	97 кг
DL.10EU	1670	2440	1800	820	-	80	-	1260	1550	130 кг
DL.20EU	1690	2470	1870	820	-	200	-	1275	1570	180 кг

### DL.5 Подъемный кран для мастерских 500 кг



- Складывающийся подъемный кран.
- Раскрытие стрелы без использования дополнительных инструментов.
- Управление гидравлическим узлом: с поворотом на 270°.
- Простой ввод в действие, мгновенная регулировка.
- Грузоподъемность 500 кг.
- Фактическая нагрузка при развернутой стреле: 325 кг.
- Габариты при установке на поверхности: 1500 x 820 мм.
- Соответствует нормам CE.
- Вес: 97 кг.

### DL.10EU Подъемный кран для мастерских 1 т



- Передвижной кран для поддонов европейских стандартов.
  - Раскрытие стрелы без использования дополнительных инструментов.
  - Управление гидравлическим узлом: с поворотом на 270°.
  - Простой ввод в действие, мгновенная регулировка.
  - Грузоподъемность 1000 кг.
  - Фактическая нагрузка при развернутой стреле: 700 кг.
  - Габариты при установке на поверхности: 1800 x 820 мм.
  - Соответствует нормам CE.
- Вес: 130 кг.

### DL.10F Захват для подъема бочек



- Позволяет перемещать с помощью крана металлические бочки.
- Максимальная нагрузка: 300 кг.

### DL.101 Балансер нагрузки



- Обеспечивает баланс нагрузки под краном в зависимости от формы поднимаемой детали или двигателя.
- Простая регулировка с помощью ручки.
- Максимальная нагрузка: 600 кг.
- Межосевое расстояние: 330 мм.
- Поставляется с 4 цепями для крепления.



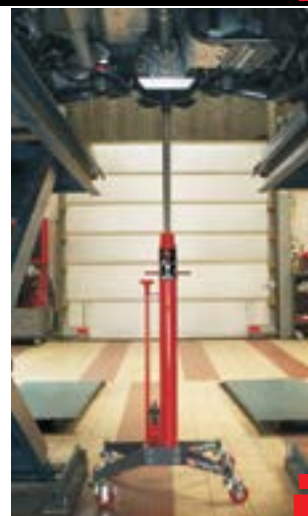


## Подъемные домкраты

### МОБИЛЬНЫЕ ДОМКРАТЫ

#### Подъемные домкраты

- Педаль с быстрым приводом.
- Опускание грузов с устройством безопасности.
- Клапан, предохраняющий от перегрузок.
- Полиуретановые колеса.
- Переставная корзина.
- Подходит для размещения пенного блока DL.20SUP (дополнительно).
- Соответствует нормам CE.



#### Подъемные домкраты



- Максимальная нагрузка: 600 кг.
- Опускание грузов с устройством безопасности.
- Клапан, предохраняющий от перегрузок.
- Полиуретановые колеса.
- Переставная корзина.
- Подходит для размещения Арт. DL.20SUP (дополнительно).
- Соответствует нормам CE.

⇒	Размеры [мм]	ΔΔ [кг]
DL.30		31
DL.60		39

#### DL.1200 Двухэтажные телескопические подъемные домкраты



- Для автомобилей 4X4, легких грузовых транспортных средств, для большегрузных автомобилей весом до 6 тонн.
  - Максимальная нагрузка: 1200 кг.
  - Регулируемая высота:
    - Минимальная: 900 мм.
    - Максимальная: 1900 мм.
  - Регулируемый кронштейн.
  - Цепи для удержания груза.
  - Управляется движением ноги.
  - Диаметр ходовой части: 650 мм.
  - Подходит для размещения двух пенных блоков высокой плотности (Арт. DL.20SUP), дополнительно.
  - Поставляется с поворотной головкой.
- Вес: 35,500 кг.

#### DL.20SUP Подъемная платформа



- Данная платформа поддерживает пенный блок высокой прочности, обеспечивая распределение нагрузки на широкой поверхности и препятствуя повреждению алюминиевых картеров или днища кузова.
  - Используется с DL.200LP - DL.30 – DL.60 – DL.1200.
  - Габариты (Д. x Ш. x В.): 300 x 150 x 60 мм.
- Вес: 4 кг.

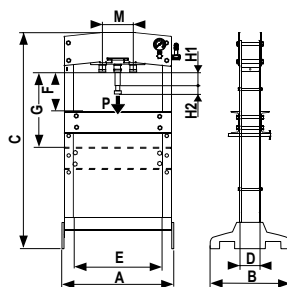
Гидравлические прессы

РУЧНЫЕ ПРЕССЫ – ПРЕССЫ ДЛЯ МАСТЕРСКИХ

- Поставляются в сборке с V-образной парой.
- Поршень с возвратной автоматической пружиной.
- Соответствует нормам CE.

Прессы для мастерских

- Платформа, поднимаемая одним оператором, с помощью встроенного подъемника.
- Встроенная подставка для толкателей (поставляется без комплекта толкателей).
- Мобильный боковой домкрат.
- Ножи, позволяющие перемещение с помощью погрузчика поддонов; устройство, фиксирующее оборудование на поверхности.



Модель	Р (т)	А мм	В мм	С мм	Д мм	Е мм	Ф мм	Г мм	Н1 мм	Н2 мм	М	Вес	Масло
W.430A	15	600	450	1050	120	500	150	450	95	75	–	74 кг	500 см <sup>3</sup>
W.430L	30	670	650	1890	145	550	150	680	150	75	–	131 кг	900 см <sup>3</sup>
W.430HA	30	880	650	1830	145	710	150	700	120	75	250	195 кг	900 см <sup>3</sup>
W.450HRA	50	880	650	1910	145	710	155	720	120	75	250	229 кг	900 см <sup>3</sup>

W.415HA Гидравлический ручной пресс 15 т



- Встроенные домкрат и насос.
- Манометр на уровне глаз.
- Поршень с возвратной автоматической пружиной.
- Ход поршня: 95 мм.
- Винтовое растяжение: 75 мм.
- Поставляется в собранном состоянии с V-образной парой.
- Соответствует нормам CE.
- Габариты (Ш. x Г. x В): 600 x 450 x 1050 мм.
- Вес: 74 кг.

W.430HA Гидравлический ручной пресс 30 т



- Платформа, поднимаемая одним оператором, с помощью интегрированного подъемника.
- Ручной гидравлический двухскоростной домкрат, расположенный сбоку.
- Поршень с возвратной автоматической пружиной.
- Ход поршня: 120 мм.
- Винтовое растяжение: 75 мм.
- Возможность фиксации на поверхности.
- Встроенная подставка для толкателей (поставляется без комплекта толкателей).
- Поставляется в собранном состоянии с V-образной парой.
- Соответствует нормам CE.
- Вес: 195 кг.



## ■ W.450HRA Гидропневматический пресс для мастерских 50 т



- Гидропневматический ножной привод.
  - Платформа, поднимаемая одним оператором, с помощью интегрированного подъемника.
  - Встроенная подставка для толкателей (поставляется без комплекта толкателей).
  - Мобильный боковой домкрат.
  - Ход поршня: 120 мм.
  - Винтовое растяжение: 75 мм.
  - Поршень с возвратной автоматической пружиной.
  - Возможность фиксации на поверхности.
  - Поставляется в собранном состоянии с V-образной парой.
  - Соответствует нормам CE.
- Вес: 229 кг.

### W.430-6 Комплект из 7 толкателей для прессов



- Используются с прессами Арт. W.415HA - W.430HA - W.450HPA.
- Диаметры: 12 - 16 - 18 - 20 - 22 - 25 - 30 мм.
- Длина: 57 - 57 - 82 - 82 - 84 - 115 - 108 мм.
- Максимальная нагрузка: 3 - 8 - 12 - 14 - 18 - 18 - 20 т.



## ЗАЩИТА ДЛЯ ПРЕССОВ

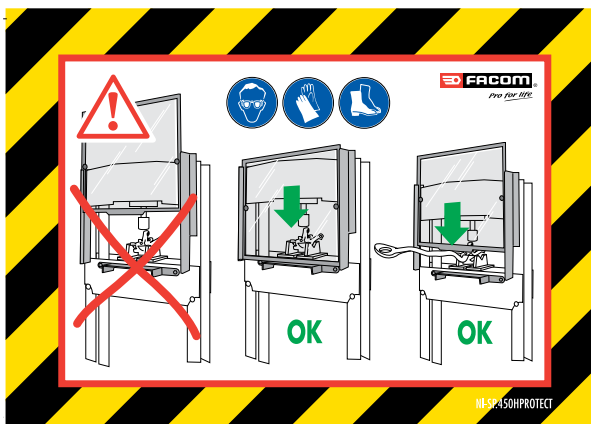
### СТЕКЛА ИЗ ПОЛИКАРБОНАТА ДЛЯ ЗАЩИТЫ ПРЕССОВ ДЛЯ МАСТЕРСКИХ

#### БЕЗОПАСНОСТЬ

- 2 стекла из поликарбоната, ударостойкие, защищают от риска попадания детали в случае её отрыва под прессом.

#### ПРОЧНОСТЬ

- Различные варианты защитной установки на любой высоте, в зависимости от габаритов детали.
- Возможно размещение близко к детали – для крупногабаритных деталей.
- Совместимы с прессами для мастерских 30 и 50Т.
- Имеется в наличии с другими рабочими характеристиками: спрашивайте у Вашего дистрибьютора.





## Тележка для работы под автомобилем

### ■ DTS.1B Тележка для работы под автомобилем



- Виниловая мягкая подушка, стойкая к воздействию углеводородов, пеноматериал высокой плотности.
  - Трубчатая рама: без выступающих углов, для улучшения удобства и фиксации колесиков.
  - Максимальная высота: 100 мм.
  - Максимальная нагрузка на раму: 150 кг.
  - 6 колесиков.
  - Габариты (Д. х Ш.): 1010 x 630 мм.
- Вес: 8,200 кг.

### ■ DTS.2B Тележка для интенсивной работы под автомобилем



- Регулируемый поднимаемый подголовник.
  - Отсеки для инструментов.
  - Виниловая мягкая подушка, стойкая к воздействию углеводородов, пеноматериал высокой плотности.
  - Максимальная высота: 100 мм.
  - Максимальная нагрузка на раму: 150 кг.
  - 6 колесиков.
  - Габариты (Д. х Ш.): 101 x 63 см.
- Вес: 10 кг.

### ■ DTS.4 Рабочий стул средней высоты



- Идеален для работы на средней высоте при обслуживании колес, тормозов и кузова.
  - Толстая высокопрочная ПВХ-подушка.
  - Высокая устойчивость благодаря 4 колесикам диаметром 75 мм.
  - Намагнитная поверхность для удержания винтов и мелких деталей.
  - Общая высота: 590 мм.
  - Высота сидения стула: 420 мм.
  - Размеры (Д x Ш): 463 x 430 мм.
- Вес: 10 кг.

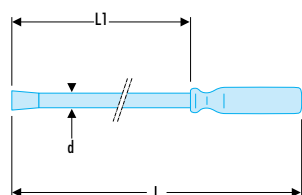
**CR.D2** Немагнитный чехол для крыльев на присосках



- Система фиксации на присосках: быстрая установка без риска появления царапин.
  - Каждая присоска выдерживает вес 3 кг.
  - Совместимость с листовым железом, алюминием, композитными материалами.
  - Подходит для всех типов транспортных средств.
  - Имеется вырез для прохождения колеса.
  - Простота эксплуатации.
  - Противоударные и противоцарапающие свойства.
  - Качественная обработка.
- Вес: 480 г.

**Силовые рычаги**

**D.3 – Силовые рычаги**



- Многоцелевое использование: подвеска, ходовая часть, кузовные работы и т.д.
- Прочное и жёсткое лезвие для минимизации эффекта упругости при использовании рычага.

№	L [мм]	L1 [мм]	ΔΔ [кг]
D.3-7	292	165	0,275
D.3-12	422	305	0,345
D.3-18	635	460	0,810
D.3-24	787	610	1,030
D.3-30	915	740	1,710

**D.3J3** Набор из 3 силовых рычагов



- Многоцелевое использование: подвеска, ходовая часть, кузовные работы и т.д.
- Прочное и жёсткое лезвие для минимизации эффекта упругости при использовании рычага.
- В комплект входит: D.3-7 - D.3-12 - D.3-18.
- Поставляется в пластиковом ложементе.
- Габаритные размеры (Д. x Ш. x В.): 670 x 145 x 40 мм.
- Вес: 1,648 кг.

