

## ▣ 376A Ручной шприц для масла



- Емкость: 500 см<sup>3</sup>.
  - Длина: 420 мм.
  - Внешний вид: корпус из оцинкованной стали.
  - Поставляется с изогнутым и гибким наконечником (Арт. 376А.1).
- Вес: 830 г.

## ▣ 378A Смазочный насос с рычагом



- Картридж со смазкой.
  - Использование со смазкой в картридже или смазкой без упаковочной емкости.
  - Шланг соответствует стандарту DIN 1283 (статическое давление и разрыв).
  - Конструкция резинового шланга соответствует стандарту DIN 20024.
  - Давление: 400 бар (с возможностью удаления воздуха).
  - Емкость: 500 см<sup>3</sup> или 400 г смазки.
  - Диаметр шланга: 13,1 мм.
  - Радиус кривизны шланга: 90 мм.
  - Длина: 370 мм (без шланга).
- Вес: 1,356 кг.

## ▣ 378.2 Гибкий шланг для смазочного насоса 378А



- Длина: 300 мм
- Вес: 100 г.

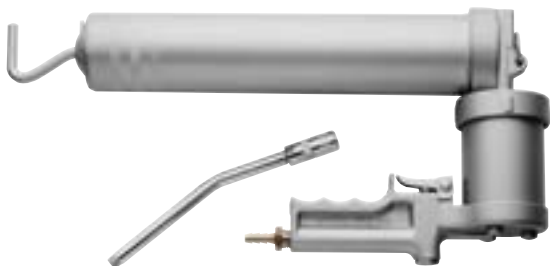
## ▣ 377A Малый смазочный насос



### DIN 1282

- Емкость: 150 см<sup>3</sup>.
  - Давление: 200 бар.
  - Длина: 345 мм.
  - Диаметр: 43 мм.
  - Внешний вид: корпус из никелированной стали.
  - Поставляется с 1 насадкой смазочного типа и 1 насадкой гидравлического типа.
- Вес: 410 г.

### 379A Пневматический смазочный пистолет



#### DIN 1284

- Заправка со смазкой в картридже или смазкой без упаковочной емкости.
  - Емкость: 500 см<sup>3</sup> (или 400 г смазки); расход 1 см<sup>3</sup> за один раз.
  - Давление воздуха: 2 --> 8 бар (рекомендуется 6 бар).
  - Диаметр питающего патрубка: 8 мм.
  - Длина: 179 мм; высота: 380 мм.
  - Внешний вид: алюминиевый корпус.
  - Поставляется с изогнутым наконечником и насадкой.
- Вес: 1,700 кг.

### 380 Комплект насадок для смазки



- Набор негнущихся наконечников, гибких наконечников и изогнутых насадок для любого вида распространенных смазочных устройств.
  - Подходят к моделям Арт. 378А и 379А.
  - Размеры (Д. х Ш. х В.): 310 x 110 x 55 мм.
- Вес: 425 г.

### 373 - Масленки обычного действия



- Модель с насосом.
- Внешний вид: корпус из листовой стали, жесткий.

№	d [мм]	L [мм]	Объем масла (см <sup>3</sup> )	ΔΔ [г]
373.25	73	130	250	210
373.35	84	130	350	236
373.50	84	130	500	277

### 374A.20 Масленка двойного действия



- Модель оборудована насосом двойного действия.
  - Использование: в любом положении, капельная дозировка.
  - Емкость: 200 мл.
  - Внешний вид: цинковый корпус, ударопрочный.
  - Размеры (В. х Д. х Г.): 271 x 117 x 61 мм.
- Вес: 442 г.

