



ТЕЛЕЖКИ С МОДУЛЬНЫМИ КОНСТРУКЦИЯМИ

Инструментальные модули для автомобильной промышленности

1470K7FFAUTO Тележка 1470K с оснащением для использования в автомобильной промышленности (с 232 инструментами)



FF1A5018



FF1A2502



FF1A20



FF1A5016



FF1A5017



FF1A5021

1470K7FFAUTO	ТЕЛЕЖКА 1470K + ИНСТРУМЕНТЫ ДЛЯ АВТОМОБИЛЬНОЙ ПРОМЫШЛЕННОСТИ
1470K7	ТЕЛЕЖКА С 7 ЯЩИКАМИ
111M-10	КОМБИНИРОВАННЫЙ КЛЮЧ 10 ММ
111M-11	КОМБИНИРОВАННЫЙ КЛЮЧ 11 ММ
111M-12	КОМБИНИРОВАННЫЙ КЛЮЧ 12 ММ
111M-13	КОМБИНИРОВАННЫЙ КЛЮЧ 13 ММ
111M-14	КОМБИНИРОВАННЫЙ КЛЮЧ 14 ММ
111M-15	КОМБИНИРОВАННЫЙ КЛЮЧ 15 ММ
111M-16	КОМБИНИРОВАННЫЙ КЛЮЧ 16 ММ
111M-17	КОМБИНИРОВАННЫЙ КЛЮЧ 17 ММ
111M-18	КОМБИНИРОВАННЫЙ КЛЮЧ 18 ММ
111M-19	КОМБИНИРОВАННЫЙ КЛЮЧ 19 ММ
111M-20	КОМБИНИРОВАННЫЙ КЛЮЧ 20 ММ
111M-21	КОМБИНИРОВАННЫЙ КЛЮЧ 21 ММ
111M-22	КОМБИНИРОВАННЫЙ КЛЮЧ 22 ММ
111M-24	КОМБИНИРОВАННЫЙ КЛЮЧ 24 ММ
111M-27	КОМБИНИРОВАННЫЙ КЛЮЧ 27 ММ
111M-30	КОМБИНИРОВАННЫЙ КЛЮЧ 30 ММ
111M-32	КОМБИНИРОВАННЫЙ КЛЮЧ 32 ММ
111M-6	КОМБИНИРОВАННЫЙ КЛЮЧ 6 ММ
111M-7	КОМБИНИРОВАННЫЙ КЛЮЧ 7 ММ
111M-8	КОМБИНИРОВАННЫЙ КЛЮЧ 8 ММ
111M-9	КОМБИНИРОВАННЫЙ КЛЮЧ 9 ММ
1419-MD	МАГНИТНАЯ ТАРЕЛКА
208	МИНИ-НОЖОВКА
2101G-160IP	КУСАЧКИ-БОКОРЕЗЫ, 160ММ
2430 G-160 IP	ДЛИННОГУБЦЫ, 160ММ
SB-2444	НОЖ УНИВЕРСАЛЬНЫЙ
2509	ЗАХВАТ ГИБКИЙ (МАКС. 14ММ), ДЛИНА 525ММ
2628 G-180IP	ПЛОСКОГУБЦЫ УНИВЕРСАЛЬНЫЕ, 180ММ
268	МИНИ-НОЖОВКА ПО МЕТАЛЛУ
2744	УНИВЕРСАЛЬНЫЕ НОЖНИЦЫ
2M-10-11	ДВУСТОРОННИЙ НАКИДНОЙ КЛЮЧ 10-11 ММ
2M-12-13	ДВУСТОРОННИЙ НАКИДНОЙ КЛЮЧ 12-13 ММ
2M-14-15	ДВУСТОРОННИЙ НАКИДНОЙ КЛЮЧ 14-15 ММ
2M-16-17	ДВУСТОРОННИЙ НАКИДНОЙ КЛЮЧ 16-17 ММ
2M-18-19	ДВУСТОРОННИЙ НАКИДНОЙ КЛЮЧ 18-19 ММ
2M-20-22	ДВУСТОРОННИЙ НАКИДНОЙ КЛЮЧ 20-22 ММ
2M-21-23	ДВУСТОРОННИЙ НАКИДНОЙ КЛЮЧ 21-23 ММ
2M-24-27	ДВУСТОРОННИЙ НАКИДНОЙ КЛЮЧ 24-27 ММ
2M-25-28	ДВУСТОРОННИЙ НАКИДНОЙ КЛЮЧ 25-28 ММ
2M-30-32	ДВУСТОРОННИЙ НАКИДНОЙ КЛЮЧ 30-32 ММ
2M-6-7	ДВУСТОРОННИЙ НАКИДНОЙ КЛЮЧ 6-7 ММ
2M-8-9	ДВУСТОРОННИЙ НАКИДНОЙ КЛЮЧ 8-9 ММ
319	ПРОФЕССИОНАЛЬНАЯ НОЖОВКА ПО МЕТАЛЛУ
3625N-35	МОЛОТОК С ПЛАСТИКОВЫМИ БОЙКАМИ SUPERFLEX D=35ММ
3734-2	ПРОБОЙНИК 2
3734-3	ПРОБОЙНИК 3
3734-4	ПРОБОЙНИК 4
3734-5	ПРОБОЙНИК 5
3734-6	ПРОБОЙНИК 6
3734-8	ПРОБОЙНИК 8
3735-5-120	КЕРНЕРЫ 5-120
3740-175	ЗУБИЛО ПЛОСКОЕ, 175ММ, КРОМКА 21ММ
4040M-10-11	КЛЮЧ ТОРЦЕВОЙ ШАРНИРНЫЙ, 10X11ММ
4040M-12-13	КЛЮЧ ТОРЦЕВОЙ ШАРНИРНЫЙ, 12X13ММ
4040M-14-15	КЛЮЧ ТОРЦЕВОЙ ШАРНИРНЫЙ, 14X15ММ
4040M-16-17	КЛЮЧ ТОРЦЕВОЙ ШАРНИРНЫЙ, 16X17ММ
4040M-18-19	КЛЮЧ ТОРЦЕВОЙ ШАРНИРНЫЙ, 18X19ММ
4040M-20-22	КЛЮЧ ТОРЦЕВОЙ ШАРНИРНЫЙ, 20X22ММ
4040M-21-23	КЛЮЧ ТОРЦЕВОЙ ШАРНИРНЫЙ, 21X23ММ
4040M-8-9	КЛЮЧ ТОРЦЕВОЙ ШАРНИРНЫЙ, 8X9ММ
481-400	МОЛОТОК НЕМЕЦКОГО ТИПА, 400Г
5515T	ТЕЛЕСКОПИЧЕСКОЕ ЗЕРКАЛО
58S31-1	НАБОР БИТ ШОУТ + ДЕРЖАТЕЛЬ
6700SM-10	1/4" ТОРЦЕВАЯ ГОЛОВКА 6-ГРАННАЯ, 10ММ
6700SM-11	1/4" ТОРЦЕВАЯ ГОЛОВКА 6-ГРАННАЯ, 11ММ

6700SM-12	1/4" ТОРЦЕВАЯ ГОЛОВКА 6-ГРАННАЯ, 12ММ
6700SM-13	1/4" ТОРЦЕВАЯ ГОЛОВКА 6-ГРАННАЯ, 13ММ
6700SM-14	1/4" ТОРЦЕВАЯ ГОЛОВКА 6-ГРАННАЯ, 14ММ
6700SM-4	1/4" ТОРЦЕВАЯ ГОЛОВКА 6-ГРАННАЯ, 4ММ
6700SM-4.5	1/4" ТОРЦЕВАЯ ГОЛОВКА 6-ГРАННАЯ, 4.5ММ
6700SM-5	1/4" ТОРЦЕВАЯ ГОЛОВКА 6-ГРАННАЯ, 5ММ
6700SM-5.5	1/4" ТОРЦЕВАЯ ГОЛОВКА 6-ГРАННАЯ, 5.5ММ
6700SM-6	1/4" ТОРЦЕВАЯ ГОЛОВКА 6-ГРАННАЯ, 6ММ
6700SM-7	1/4" ТОРЦЕВАЯ ГОЛОВКА 6-ГРАННАЯ, 7ММ
6700SM-8	1/4" ТОРЦЕВАЯ ГОЛОВКА 6-ГРАННАЯ, 8ММ
6700SM-9	1/4" ТОРЦЕВАЯ ГОЛОВКА 6-ГРАННАЯ, 9ММ
6950	1/4" РЕВЕРСИВНАЯ РУКОЯТКА
6954	1/4" РУКОЯТКА Т-ОБРАЗНАЯ, 125ММ
6956	1/4" ОТВЕРТЧОНАЯ РУКОЯТКА, 150ММ
6960	1/4" УДЛИНИТЕЛЬ, 50ММ
6962	1/4" УДЛИНИТЕЛЬ, 150ММ
6966	1/4" КАРДАННЫЙ ШАРНИР
7400SM-10	3/8" ТОРЦЕВАЯ ГОЛОВКА 6-ГРАННАЯ, 10ММ
7400SM-11	3/8" ТОРЦЕВАЯ ГОЛОВКА 6-ГРАННАЯ, 11ММ
7400SM-12	3/8" ТОРЦЕВАЯ ГОЛОВКА 6-ГРАННАЯ, 12ММ
7400SM-13	3/8" ТОРЦЕВАЯ ГОЛОВКА 6-ГРАННАЯ, 13ММ
7400SM-14	3/8" ТОРЦЕВАЯ ГОЛОВКА 6-ГРАННАЯ, 14ММ
7400SM-15	3/8" ТОРЦЕВАЯ ГОЛОВКА 6-ГРАННАЯ, 15ММ
7400SM-16	3/8" ТОРЦЕВАЯ ГОЛОВКА 6-ГРАННАЯ, 16ММ
7400SM-17	3/8" ТОРЦЕВАЯ ГОЛОВКА 6-ГРАННАЯ, 17ММ
7400SM-18	3/8" ТОРЦЕВАЯ ГОЛОВКА 6-ГРАННАЯ, 18ММ
7400SM-19	3/8" ТОРЦЕВАЯ ГОЛОВКА 6-ГРАННАЯ, 19ММ
7400SM-20	3/8" ТОРЦЕВАЯ ГОЛОВКА 6-ГРАННАЯ, 20ММ
7400SM-21	3/8" ТОРЦЕВАЯ ГОЛОВКА 6-ГРАННАЯ, 21ММ
7400SM-22	3/8" ТОРЦЕВАЯ ГОЛОВКА 6-ГРАННАЯ, 22ММ
7400SM-6	3/8" ТОРЦЕВАЯ ГОЛОВКА 6-ГРАННАЯ, 6ММ
7400SM-7	3/8" ТОРЦЕВАЯ ГОЛОВКА 6-ГРАННАЯ, 7ММ
7400SM-8	3/8" ТОРЦЕВАЯ ГОЛОВКА 6-ГРАННАЯ, 8ММ
7400SM-9	3/8" ТОРЦЕВАЯ ГОЛОВКА 6-ГРАННАЯ, 9ММ
7754	3/8" РУКОЯТКА Т-ОБРАЗНАЯ, 160ММ
7755-3/8	3/8" РЕВЕРСИВНАЯ РУКОЯТКА ERGO™, 215ММ
7760	3/8" УДЛИНИТЕЛЬ, 75ММ
7761	3/8" УДЛИНИТЕЛЬ, 125ММ
7762	3/8" УДЛИНИТЕЛЬ, 250ММ
7766	3/8" КАРДАННЫЙ ШАРНИР
7800SM-10	1/2" ТОРЦЕВАЯ ГОЛОВКА 6-ГРАННАЯ, 10ММ
7800SM-11	1/2" ТОРЦЕВАЯ ГОЛОВКА 6-ГРАННАЯ, 11ММ
7800SM-12	1/2" ТОРЦЕВАЯ ГОЛОВКА 6-ГРАННАЯ, 12ММ
7800SM-13	1/2" ТОРЦЕВАЯ ГОЛОВКА 6-ГРАННАЯ, 13ММ
7800SM-14	1/2" ТОРЦЕВАЯ ГОЛОВКА 6-ГРАННАЯ, 14ММ
7800SM-15	1/2" ТОРЦЕВАЯ ГОЛОВКА 6-ГРАННАЯ, 15ММ
7800SM-16	1/2" ТОРЦЕВАЯ ГОЛОВКА 6-ГРАННАЯ, 16ММ
7800SM-17	1/2" ТОРЦЕВАЯ ГОЛОВКА 6-ГРАННАЯ, 17ММ
7800SM-18	1/2" ТОРЦЕВАЯ ГОЛОВКА 6-ГРАННАЯ, 18ММ
7800SM-19	1/2" ТОРЦЕВАЯ ГОЛОВКА 6-ГРАННАЯ, 19ММ
7800SM-21	1/2" ТОРЦЕВАЯ ГОЛОВКА 6-ГРАННАЯ, 21ММ
7800SM-22	1/2" ТОРЦЕВАЯ ГОЛОВКА 6-ГРАННАЯ, 22ММ
7800SM-23	1/2" ТОРЦЕВАЯ ГОЛОВКА 6-ГРАННАЯ, 23ММ
7800SM-24	1/2" ТОРЦЕВАЯ ГОЛОВКА 6-ГРАННАЯ, 24ММ
7800SM-26	1/2" ТОРЦЕВАЯ ГОЛОВКА 6-ГРАННАЯ, 26ММ
7800SM-27	1/2" ТОРЦЕВАЯ ГОЛОВКА 6-ГРАННАЯ, 27ММ
7800SM-28	1/2" ТОРЦЕВАЯ ГОЛОВКА 6-ГРАННАЯ, 28ММ
7800SM-30	1/2" ТОРЦЕВАЯ ГОЛОВКА 6-ГРАННАЯ, 30ММ
7800SM-32	1/2" ТОРЦЕВАЯ ГОЛОВКА 6-ГРАННАЯ, 32ММ
7800SM-8	1/2" ТОРЦЕВАЯ ГОЛОВКА 6-ГРАННАЯ, 8ММ
7800SM-9	1/2" ТОРЦЕВАЯ ГОЛОВКА 6-ГРАННАЯ, 9ММ
7805DM-10	1/2" ТОРЦЕВАЯ ГОЛОВКА 12-ГРАННАЯ, УДЛИНЕННАЯ, 10ММ
7805DM-12	1/2" ТОРЦЕВАЯ ГОЛОВКА 12-ГРАННАЯ, УДЛИНЕННАЯ, 12ММ
7805DM-13	1/2" ТОРЦЕВАЯ ГОЛОВКА 12-ГРАННАЯ, УДЛИНЕННАЯ, 13ММ
7805DM-17	1/2" ТОРЦЕВАЯ ГОЛОВКА 12-ГРАННАЯ, УДЛИНЕННАЯ, 17ММ
7805DM-19	1/2" ТОРЦЕВАЯ ГОЛОВКА 12-ГРАННАЯ, УДЛИНЕННАЯ, 19ММ
7809M-10	1/2" ТОРЦЕВАЯ ГОЛОВКА ПОД ВИНТЫ С ШЕСТИГРАННЫМ ГНЕЗДОМ 10ММ

7809M-10-140	1/2" ТОРЦЕВАЯ ГОЛОВКА ПОД ВИНТЫ С ШЕСТИГРАННЫМ ГНЕЗДОМ 10ММ
7809M-12	1/2" ТОРЦЕВАЯ ГОЛОВКА ПОД ВИНТЫ С ШЕСТИГРАННЫМ ГНЕЗДОМ 12ММ
7809M-14	1/2" ТОРЦЕВАЯ ГОЛОВКА ПОД ВИНТЫ С ШЕСТИГРАННЫМ ГНЕЗДОМ 14ММ
7809M-17	1/2" ТОРЦЕВАЯ ГОЛОВКА ПОД ВИНТЫ С ШЕСТИГРАННЫМ ГНЕЗДОМ 17ММ
7809M-19	1/2" ТОРЦЕВАЯ ГОЛОВКА ПОД ВИНТЫ С ШЕСТИГРАННЫМ ГНЕЗДОМ 19ММ
7809M-5	1/2" ТОРЦЕВАЯ ГОЛОВКА ПОД ВИНТЫ С ШЕСТИГРАННЫМ ГНЕЗДОМ 5ММ
7809M-5-180	1/2" ТОРЦЕВАЯ ГОЛОВКА ПОД ВИНТЫ С ШЕСТИГРАННЫМ ГНЕЗДОМ 5ММ
7809M-6	1/2" ТОРЦЕВАЯ ГОЛОВКА ПОД ВИНТЫ С ШЕСТИГРАННЫМ ГНЕЗДОМ 6ММ
7809M-6-140	1/2" ТОРЦЕВАЯ ГОЛОВКА ПОД ВИНТЫ С ШЕСТИГРАННЫМ ГНЕЗДОМ 6ММ
7809M-7	1/2" ТОРЦЕВАЯ ГОЛОВКА ПОД ВИНТЫ С ШЕСТИГРАННЫМ ГНЕЗДОМ 7ММ
7809M-7-100	1/2" ТОРЦЕВАЯ ГОЛОВКА ПОД ВИНТЫ С ШЕСТИГРАННЫМ ГНЕЗДОМ 7ММ
7809M-8	1/2" ТОРЦЕВАЯ ГОЛОВКА ПОД ВИНТЫ С ШЕСТИГРАННЫМ ГНЕЗДОМ 8ММ
7809M-8-120	1/2" ТОРЦЕВАЯ ГОЛОВКА ПОД ВИНТЫ С ШЕСТИГРАННЫМ ГНЕЗДОМ 8ММ
7809M-9	1/2" ТОРЦЕВАЯ ГОЛОВКА ПОД ВИНТЫ С ШЕСТИГРАННЫМ ГНЕЗДОМ 9ММ
7809TORX-T25	1/2" ТОРЦЕВАЯ ГОЛОВКА С ВСТАВКОЙ ПОД ВИНТЫ TORX™ T25
7809TORX-T30	1/2" ТОРЦЕВАЯ ГОЛОВКА С ВСТАВКОЙ ПОД ВИНТЫ TORX™ T30
7809TORX-T40	1/2" ТОРЦЕВАЯ ГОЛОВКА С ВСТАВКОЙ ПОД ВИНТЫ TORX™ T40
7809TORX-T45	1/2" ТОРЦЕВАЯ ГОЛОВКА С ВСТАВКОЙ ПОД ВИНТЫ TORX™ T45
7809TORX-T50	1/2" ТОРЦЕВАЯ ГОЛОВКА С ВСТАВКОЙ ПОД ВИНТЫ TORX™ T50
7809TORX-T55	1/2" ТОРЦЕВАЯ ГОЛОВКА С ВСТАВКОЙ ПОД ВИНТЫ TORX™ T55
808050	1/4" ОТВЕРТКА РЕВЕРСИВНАЯ ДЛЯ БИТ С ШЕСТИГРАННЫМ ГНЕЗДОМ 125ММ
8154-1/2	1/2" РУКОЯТКА Т-ОБРАЗНАЯ, 300ММ
8155-1/2	1/2" РУКОЯТКА РЕВЕРСИВНАЯ ERGO™
8160-1/2	1/2" УДЛИНИТЕЛЬ 125ММ
8162-1/2	1/2" УДЛИНИТЕЛЬ 250ММ
8166-1/2	1/2" КАРДАННЫЙ ШАРНИР
8224 IP	КЛЕЩИ ПЕРЕСТАВНЫЕ ERGO™ 250ММ, ЗАХВАТ 45ММ
BVR201P6	1/2" НАБОР УДАРНЫХ ГОЛОВОК XZN M14-M16-M18, 6ШТ
BE5103	1/2" НАБОР ТОРЦЕВЫХ ГОЛОВОК XZN5-6-8-10-12-14, L=140ММ
BE-8020L	ОТВЕРТКА С РУКОЯТКОЙ ERGO™ ПОД ВИНТЫ СО ШЛИЦЕМ 0.5X3X75ММ
BE-8040	ОТВЕРТКА С РУКОЯТКОЙ ERGO™ ПОД ПРЯМОЙ ШЛИЦ 0.8X4X100
BE-8150	ОТВЕРТКА С РУКОЯТКОЙ ERGO™ ПРЯМОЙ ШЛИЦ 1.0X5.5X100
BE-8255	ОТВЕРТКА С РУКОЯТКОЙ ERGO™ ПРЯМОЙ ШЛИЦ 1.2X6.5X150
BE-8256	ОТВЕРТКА ПРЯМОЙ ШЛИЦ 1.6X8X150
BE-8340	ОТВЕРТКА С РУКОЯТКОЙ ERGO™ ПРЯМОЙ ШЛИЦ 0.8X4.0X25
BE-8601	ОТВЕРТКА С РУКОЯТКОЙ ERGO™ ПОД ВИНТЫ PHILLIPS PH1, 25ММ
BE-8610	ОТВЕРТКА ПОД ВИНТЫ PHILLIPS PH1, 75ММ
BE-8620	ОТВЕРТКА С РУКОЯТКОЙ ERGO™ ПОД ВИНТЫ PHILLIPS PH2, 100ММ
BE-8906	ОТВЕРТКА ПОД ВИНТЫ TORX™ T6X75ММ
BE-8907	ОТВЕРТКА ПОД ВИНТЫ TORX™ T7X75ММ
BE-8908	ОТВЕРТКА С РУКОЯТКОЙ ERGO™ ПОД ВИНТЫ TORX™ T8
BE-8909	ОТВЕРТКА ПОД ВИНТЫ TORX™ T9X75ММ
BE-8910	ОТВЕРТКА С РУКОЯТКОЙ ERGO™ ПОД ВИНТЫ TORX™ T10
BE-8915	ОТВЕРТКА С РУКОЯТКОЙ ERGO™ ПОД ВИНТЫ TORX™ T15
BE-8920	ОТВЕРТКА С РУКОЯТКОЙ ERGO™ ПОД ВИНТЫ TORX™ T20
BE-8925	ОТВЕРТКА С РУКОЯТКОЙ ERGO™ ПОД ВИНТЫ TORX™ T25
BE-8927	ОТВЕРТКА С РУКОЯТКОЙ ERGO™ ПОД ВИНТЫ TORX™ T27
BE-8930	ОТВЕРТКА С РУКОЯТКОЙ ERGO™ ПОД ВИНТЫ TORX™ T30X150ММ
BE-8940	ОТВЕРТКА С РУКОЯТКОЙ ERGO™ ПОД ВИНТЫ TORX™ T40
BE-8945	ОТВЕРТКА С РУКОЯТКОЙ ERGO™ ПОД ВИНТЫ TORX™ T45
BE-9678	НАБОР ИЗОГНУТЫХ ШЕСТИГРАННЫХ КЛЮЧЕЙ
MTB-6-25	РУЛЕТКА, 6 М

НАБОРЫ МОДУЛЬНОЙ КОНСТРУКЦИИ ДЛЯ АВТОМОБИЛЬНОГО СЕГМЕНТА 3/3

Модульная конструкция 3/3

FF1ASET-AUTO1 Набор инструментов: FF1A19 + FF1A20 + FF1A21 + FF1A22 + FF1A23



FF1A19	ГАЕЧНЫЕ КЛЮЧИ, 33 ШТ.
111M-6	КОМБИНИРОВАННЫЙ КЛЮЧ 6 ММ
111M-7	КОМБИНИРОВАННЫЙ КЛЮЧ 7 ММ
111M-8	КОМБИНИРОВАННЫЙ КЛЮЧ 8 ММ
111M-9	КОМБИНИРОВАННЫЙ КЛЮЧ 9 ММ
111M-10	КОМБИНИРОВАННЫЙ КЛЮЧ 10 ММ
111M-11	КОМБИНИРОВАННЫЙ КЛЮЧ 11 ММ
111M-12	КОМБИНИРОВАННЫЙ КЛЮЧ 12 ММ
111M-13	КОМБИНИРОВАННЫЙ КЛЮЧ 13 ММ
111M-14	КОМБИНИРОВАННЫЙ КЛЮЧ 14 ММ
111M-15	КОМБИНИРОВАННЫЙ КЛЮЧ 15 ММ
111M-16	КОМБИНИРОВАННЫЙ КЛЮЧ 16 ММ
111M-17	КОМБИНИРОВАННЫЙ КЛЮЧ 17 ММ
111M-18	КОМБИНИРОВАННЫЙ КЛЮЧ 18 ММ
111M-19	КОМБИНИРОВАННЫЙ КЛЮЧ 19 ММ
111M-20	КОМБИНИРОВАННЫЙ КЛЮЧ 20 ММ
111M-21	КОМБИНИРОВАННЫЙ КЛЮЧ 21 ММ
111M-22	КОМБИНИРОВАННЫЙ КЛЮЧ 22 ММ
111M-24	КОМБИНИРОВАННЫЙ КЛЮЧ 24 ММ
111M-27	КОМБИНИРОВАННЫЙ КЛЮЧ 27 ММ
111M-30	КОМБИНИРОВАННЫЙ КЛЮЧ 30 ММ
111M-32	КОМБИНИРОВАННЫЙ КЛЮЧ 32 ММ
6M-6-7	ДВУСТОРОННИЙ РОЖКОВЫЙ КЛЮЧ, 6X7MM
6M-8-9	ДВУСТОРОННИЙ РОЖКОВЫЙ КЛЮЧ, 8X9MM
6M-10-11	ДВУСТОРОННИЙ РОЖКОВЫЙ КЛЮЧ, 10X11MM
6M-12-13	ДВУСТОРОННИЙ РОЖКОВЫЙ КЛЮЧ, 12X13MM
6M-14-15	ДВУСТОРОННИЙ РОЖКОВЫЙ КЛЮЧ, 14X15MM
6M-16-17	ДВУСТОРОННИЙ РОЖКОВЫЙ КЛЮЧ, 16X17MM
6M-18-19	ДВУСТОРОННИЙ РОЖКОВЫЙ КЛЮЧ, 18X19MM
6M-20-22	ДВУСТОРОННИЙ РОЖКОВЫЙ КЛЮЧ, 20X22MM
6M-21-23	ДВУСТОРОННИЙ РОЖКОВЫЙ КЛЮЧ, 21X23MM
6M-24-27	ДВУСТОРОННИЙ РОЖКОВЫЙ КЛЮЧ, 24X27MM
6M-30-32	ДВУСТОРОННИЙ РОЖКОВЫЙ КЛЮЧ, 30X32MM
92C	КЛЮЧ РАЗВОДНОЙ, L=205MM/ЗАХВАТ 29MM



FF1A21	ОТВЕРТКИ, 51 ШТ.
59S31-1	НАБОР БИТ, 31 ШТ.: PHILIPS, POZIDRIV, TORX, ШЕСТИГРАННЫЕ, СО ШЛИЦЕМ
BE-8257	ОТВЕРТКА С РУКОЯТКОЙ ERGO™ ПОД ПРЯМОЙ ШЛИЦ 1.6X8X175
BE-8255	ОТВЕРТКА С РУКОЯТКОЙ ERGO™ ПРЯМОЙ ШЛИЦ 1.2X6.5X150
BE-8242	ОТВЕРТКА С РУКОЯТКОЙ ERGO™ ПРЯМОЙ ШЛИЦ 1.0X5.5X150
BE-8040	ОТВЕРТКА С РУКОЯТКОЙ ERGO™ ПОД ПРЯМОЙ ШЛИЦ 0.8X4X100
BE-8030	ОТВЕРТКА ПОД ВИНТЫ СО ШЛИЦЕМ 0.6X3.5X75
BE-8611	ОТВЕРТКА ПОД ВИНТЫ PHILIPS PH1, 75MM
BE-8620	ОТВЕРТКА С РУКОЯТКОЙ ERGO™ ПОД ВИНТЫ PHILIPS PH2, 100MM
BE-8910	ОТВЕРТКА С РУКОЯТКОЙ ERGO™ ПОД ВИНТЫ TORX® T10
BE-8915	ОТВЕРТКА С РУКОЯТКОЙ ERGO™ ПОД ВИНТЫ TORX® T15
BE-8920	ОТВЕРТКА С РУКОЯТКОЙ ERGO™ ПОД ВИНТЫ TORX® T20
BE-8925	ОТВЕРТКА С РУКОЯТКОЙ ERGO™ ПОД ВИНТЫ TORX® T25
BE-8927	ОТВЕРТКА С РУКОЯТКОЙ ERGO™ ПОД ВИНТЫ TORX® T27
BE-8930	ОТВЕРТКА С РУКОЯТКОЙ ERGO™ ПОД ВИНТЫ TORX® T30X150MM
BE-8940	ОТВЕРТКА С РУКОЯТКОЙ ERGO™ ПОД ВИНТЫ TORX® T40
BE-8577	ОТВЕРТКА РУКОЯТКА ERGO™ ДЛЯ 6-ГРАННИКОВ 1/4"
BE-8355	ОТВЕРТКА С РУКОЯТКОЙ ERGO™ ПРЯМОЙ ШЛИЦ 1.2X6.5X25
BE-8602	ОТВЕРТКА ПОД ВИНТЫ PHILIPS PH2, 25MM
2446	НОЖ УНИВЕРСАЛЬНЫЙ
BE-9678	НАБОР ИЗОГНУТЫХ ШЕСТИГРАННЫХ КЛЮЧЕЙ
BE-9575	НАБОР Г-ОБРАЗНЫХ ОТВЕРТКОВ TORX® T9-T40, 8ШТ



FF1A22	НАБОР ТОРЦЕВЫХ ГОЛОВКИ И СЪЕМНИК, 58 ШТ.
7800SM-10	1/2" ТОРЦЕВАЯ ГОЛОВКА 6-ГРАННАЯ, 10MM
7800SM-12	1/2" ТОРЦЕВАЯ ГОЛОВКА 6-ГРАННАЯ, 12MM
7800SM-13	1/2" ТОРЦЕВАЯ ГОЛОВКА 6-ГРАННАЯ, 13MM
7800SM-14	1/2" ТОРЦЕВАЯ ГОЛОВКА 6-ГРАННАЯ, 14MM
7800SM-15	1/2" ТОРЦЕВАЯ ГОЛОВКА 6-ГРАННАЯ, 15MM
7800SM-16	1/2" ТОРЦЕВАЯ ГОЛОВКА 6-ГРАННАЯ, 16MM
7800SM-17	1/2" ТОРЦЕВАЯ ГОЛОВКА 6-ГРАННАЯ, 17MM
7800SM-18	1/2" ТОРЦЕВАЯ ГОЛОВКА 6-ГРАННАЯ, 18MM
7800SM-19	1/2" ТОРЦЕВАЯ ГОЛОВКА 6-ГРАННАЯ, 19MM
7800SM-21	1/2" ТОРЦЕВАЯ ГОЛОВКА 6-ГРАННАЯ, 21MM
7800SM-22	1/2" ТОРЦЕВАЯ ГОЛОВКА 6-ГРАННАЯ, 22MM
7800SM-23	1/2" ТОРЦЕВАЯ ГОЛОВКА 6-ГРАННАЯ, 23MM
7800SM-24	1/2" ТОРЦЕВАЯ ГОЛОВКА 6-ГРАННАЯ, 24MM
7800SM-27	1/2" ТОРЦЕВАЯ ГОЛОВКА 6-ГРАННАЯ, 27MM
7800SM-30	1/2" ТОРЦЕВАЯ ГОЛОВКА 6-ГРАННАЯ, 30MM
7800SM-32	1/2" ТОРЦЕВАЯ ГОЛОВКА 6-ГРАННАЯ, 32MM
7805SM-13	1/2" ТОРЦЕВАЯ ГОЛОВКА 6-ГРАННАЯ, УДЛИНЕННАЯ, 13MM
7805SM-16	1/2" ТОРЦЕВАЯ ГОЛОВКА 6-ГРАННАЯ, УДЛИНЕННАЯ, 16MM
7805SM-17	1/2" ТОРЦЕВАЯ ГОЛОВКА 6-ГРАННАЯ, УДЛИНЕННАЯ, 17MM
7805SM-18	1/2" ТОРЦЕВАЯ ГОЛОВКА 6-ГРАННАЯ, УДЛИНЕННАЯ, 18MM
7805SM-19	1/2" ТОРЦЕВАЯ ГОЛОВКА 6-ГРАННАЯ, УДЛИНЕННАЯ, 19MM
7805SM-21	1/2" ТОРЦЕВАЯ ГОЛОВКА 6-ГРАННАЯ, УДЛИНЕННАЯ, 21MM
7805SM-22	1/2" ТОРЦЕВАЯ ГОЛОВКА 6-ГРАННАЯ, УДЛИНЕННАЯ, 22MM
7805SM-24	1/2" ТОРЦЕВАЯ ГОЛОВКА 6-ГРАННАЯ, УДЛИНЕННАЯ, 24MM
7805SM-27	1/2" ТОРЦЕВАЯ ГОЛОВКА 6-ГРАННАЯ, УДЛИНЕННАЯ, 27MM
7805SM-30	1/2" ТОРЦЕВАЯ ГОЛОВКА 6-ГРАННАЯ, УДЛИНЕННАЯ, 30MM
7805SM-32	1/2" ТОРЦЕВАЯ ГОЛОВКА 6-ГРАННАЯ, УДЛИНЕННАЯ, 32MM
7809M-5	1/2" ТОРЦЕВАЯ ГОЛОВКА ПОД ВИНТЫ С ШЕСТИГРАННЫМ ГНЕЗДОМ 5MM
7809M-6	1/2" ТОРЦЕВАЯ ГОЛОВКА ПОД ВИНТЫ С ШЕСТИГРАННЫМ ГНЕЗДОМ 6MM
7809M-8	1/2" ТОРЦЕВАЯ ГОЛОВКА ПОД ВИНТЫ С ШЕСТИГРАННЫМ ГНЕЗДОМ 8MM
7809M-10	1/2" ТОРЦЕВАЯ ГОЛОВКА ПОД ВИНТЫ С ШЕСТИГРАННЫМ ГНЕЗДОМ 10MM
7809M-12	1/2" ТОРЦЕВАЯ ГОЛОВКА ПОД ВИНТЫ С ШЕСТИГРАННЫМ ГНЕЗДОМ 12MM
7809M-14	1/2" ТОРЦЕВАЯ ГОЛОВКА ПОД ВИНТЫ С ШЕСТИГРАННЫМ ГНЕЗДОМ 14MM
8158-1/2	1/2" РУКОЯТКА С ШАРНИРОМ, 390MM
8154-1/2	1/2" РУКОЯТКА Т-ОБРАЗНАЯ, 300MM
8159-1/2	1/2" УДЛИНИТЕЛЬ 75MM
8160-1/2	1/2" УДЛИНИТЕЛЬ 125MM
8166-1/2	1/2" КАРДАННЫЙ ШАРНИР
8150SL	1/2" РЕВЕРСИВНАЯ РУКОЯТКА SLIM HEAD
6700SM-4	1/4" ТОРЦЕВАЯ ГОЛОВКА 6-ГРАННАЯ, 4MM
6700SM-4.5	1/4" ТОРЦЕВАЯ ГОЛОВКА 6-ГРАННАЯ, 4.5MM
6700SM-5	1/4" ТОРЦЕВАЯ ГОЛОВКА 6-ГРАННАЯ, 5MM
6700SM-5.5	1/4" ТОРЦЕВАЯ ГОЛОВКА 6-ГРАННАЯ, 5.5MM
6700SM-6	1/4" ТОРЦЕВАЯ ГОЛОВКА 6-ГРАННАЯ, 6MM
6700SM-7	1/4" ТОРЦЕВАЯ ГОЛОВКА 6-ГРАННАЯ, 7MM
6700SM-8	1/4" ТОРЦЕВАЯ ГОЛОВКА 6-ГРАННАЯ, 8MM
6700SM-9	1/4" ТОРЦЕВАЯ ГОЛОВКА 6-ГРАННАЯ, 9MM
6700SM-10	1/4" ТОРЦЕВАЯ ГОЛОВКА 6-ГРАННАЯ, 10MM
6700SM-11	1/4" ТОРЦЕВАЯ ГОЛОВКА 6-ГРАННАЯ, 11MM
6700SM-12	1/4" ТОРЦЕВАЯ ГОЛОВКА 6-ГРАННАЯ, 12MM
6700SM-13	1/4" ТОРЦЕВАЯ ГОЛОВКА 6-ГРАННАЯ, 13MM
6958	1/4" РУКОЯТКА С ШАРНИРОМ, 153MM
6954	1/4" РУКОЯТКА Т-ОБРАЗНАЯ, 125MM
6960	1/4" УДЛИНИТЕЛЬ, 50MM
6962	1/4" УДЛИНИТЕЛЬ, 150MM
6966	1/4" КАРДАННЫЙ ШАРНИР
6950SL	1/4" РЕВЕРСИВНАЯ РУКОЯТКА SLIM HEAD, 72 ЗУБА/5°
4532-A	УНИВЕРСАЛЬНЫЙ СЪЕМНИК ДВУХЗАХВАТНЫЙ



FF1A20	ГАЕЧНЫЕ КЛЮЧИ, 18 ШТ.
2M-6-7	ДВУСТОРОННИЙ НАКИДНОЙ КЛЮЧ 6-7 ММ
2M-8-9	ДВУСТОРОННИЙ НАКИДНОЙ КЛЮЧ 8-9 ММ
2M-10-11	ДВУСТОРОННИЙ НАКИДНОЙ КЛЮЧ 10-11 ММ
2M-12-13	ДВУСТОРОННИЙ НАКИДНОЙ КЛЮЧ 12-13 ММ
2M-14-15	ДВУСТОРОННИЙ НАКИДНОЙ КЛЮЧ 14-15 ММ
2M-16-17	ДВУСТОРОННИЙ НАКИДНОЙ КЛЮЧ 16-17 ММ
2M-18-19	ДВУСТОРОННИЙ НАКИДНОЙ КЛЮЧ 18-19 ММ
2M-20-22	ДВУСТОРОННИЙ НАКИДНОЙ КЛЮЧ 20-22 ММ
2M-21-23	ДВУСТОРОННИЙ НАКИДНОЙ КЛЮЧ 21-23 ММ
2M-24-27	ДВУСТОРОННИЙ НАКИДНОЙ КЛЮЧ 24-27 ММ
2M-30-32	ДВУСТОРОННИЙ НАКИДНОЙ КЛЮЧ 30-32 ММ
4040M-10-11	КЛЮЧ ТОРЦЕВОЙ ШАРНИРНЫЙ, 10X11MM
4040M-12-13	КЛЮЧ ТОРЦЕВОЙ ШАРНИРНЫЙ, 12X13MM
4040M-14-15	КЛЮЧ ТОРЦЕВОЙ ШАРНИРНЫЙ, 14X15MM
4040M-16-17	КЛЮЧ ТОРЦЕВОЙ ШАРНИРНЫЙ, 16X17MM
4040M-18-19	КЛЮЧ ТОРЦЕВОЙ ШАРНИРНЫЙ, 18X19MM
4040M-21-23	КЛЮЧ ТОРЦЕВОЙ ШАРНИРНЫЙ, 21X23MM
2953-250	РУЧНЫЕ ТИСКИ, 250MM



FF1A23	ПЛОСКОГУБЦЫ И УДАРНЫЕ ИНСТРУМЕНТЫ, 21 ШТ.
3735-4-120	КЕРНЕРЫ 4-120
3734-2	ПРОВОЙНИК 2
3734-3	ПРОВОЙНИК 3
3734-4	ПРОВОЙНИК 4
3734-5	ПРОВОЙНИК 5
3734-6	ПРОВОЙНИК 6
3734-8	ПРОВОЙНИК 8
2630GC-180IP	ПЛОСКОГУБЦЫ УНИВЕРСАЛЬНЫЕ, 180MM
2430 GC-200 IP	ДЛИННОГУБЦЫ, 200MM
2427 GC-200IP	ДЛИННОГУБЦЫ С ИЗОГНУТЫМИ ГУБКАМИ, 200MM
2900-180	СЪЕМНИК ВНЕШНИХ СТОПОРНЫХ КОЛЕЦ, 19-60MM
2890-180	СЪЕМНИКИ ВНУТРЕННИХ СТОПОРНЫХ КОЛЕЦ 19-60MM
2990-180	СЪЕМНИК ВНЕШНИХ СТОПОРНЫХ КОЛЕЦ 19-60MM
2800-180	СЪЕМНИК ВНУТРЕННИХ СТОПОРНЫХ КОЛЕЦ ПРЯМ. 19-60MM
7224	КЛЕЩИ ПЕРЕСТАВНЫЕ 250MM, ЗАХВАТ 64MM
2101GC-160IP	КУСАЧКИ-БОКОРЕЗЫ, 160MM
479-16	МОЛОТОК С КРУПНЫМ БОЙКОМ, 450Г
3625N-35	МОЛОТОК С ПЛАСТИКОВЫМИ БОЙКАМИ SUPERFLEX D=35MM
1547	НАБОР ШТУПОВ 0,05 - 1,00 MM, 20 ШТ.
MTB-3-16	РУЛЕТКА, 3M
SC127	НОЖИЦЫ ЭЛЕКТРИКА

Модульная конструкция 3/3

FF1ASET-AUTO2 Набор инструментов: FF1A19 + FF1A25 + FF1A21 + FF1A24



FF1A19	ГАЕЧНЫЕ КЛЮЧИ, 33 ШТ.
111M-6	КОМБИНИРОВАННЫЙ КЛЮЧ 6 ММ
111M-7	КОМБИНИРОВАННЫЙ КЛЮЧ 7 ММ
111M-8	КОМБИНИРОВАННЫЙ КЛЮЧ 8 ММ
111M-9	КОМБИНИРОВАННЫЙ КЛЮЧ 9 ММ
111M-10	КОМБИНИРОВАННЫЙ КЛЮЧ 10 ММ
111M-11	КОМБИНИРОВАННЫЙ КЛЮЧ 11 ММ
111M-12	КОМБИНИРОВАННЫЙ КЛЮЧ 12 ММ
111M-13	КОМБИНИРОВАННЫЙ КЛЮЧ 13 ММ
111M-14	КОМБИНИРОВАННЫЙ КЛЮЧ 14 ММ
111M-15	КОМБИНИРОВАННЫЙ КЛЮЧ 15 ММ
111M-16	КОМБИНИРОВАННЫЙ КЛЮЧ 16 ММ
111M-17	КОМБИНИРОВАННЫЙ КЛЮЧ 17 ММ
111M-18	КОМБИНИРОВАННЫЙ КЛЮЧ 18 ММ
111M-19	КОМБИНИРОВАННЫЙ КЛЮЧ 19 ММ
111M-20	КОМБИНИРОВАННЫЙ КЛЮЧ 20 ММ
111M-21	КОМБИНИРОВАННЫЙ КЛЮЧ 21 ММ
111M-22	КОМБИНИРОВАННЫЙ КЛЮЧ 22 ММ
111M-24	КОМБИНИРОВАННЫЙ КЛЮЧ 24 ММ
111M-27	КОМБИНИРОВАННЫЙ КЛЮЧ 27 ММ
111M-30	КОМБИНИРОВАННЫЙ КЛЮЧ 30 ММ
111M-32	КОМБИНИРОВАННЫЙ КЛЮЧ 32 ММ
6M-6-7	ДВУСТОРОННИЙ РОЖКОВЫЙ КЛЮЧ, 6X7MM
6M-8-9	ДВУСТОРОННИЙ РОЖКОВЫЙ КЛЮЧ, 8X9MM
6M-10-11	ДВУСТОРОННИЙ РОЖКОВЫЙ КЛЮЧ, 10X11MM
6M-12-13	ДВУСТОРОННИЙ РОЖКОВЫЙ КЛЮЧ, 12X13MM
6M-14-15	ДВУСТОРОННИЙ РОЖКОВЫЙ КЛЮЧ, 14X15MM
6M-16-17	ДВУСТОРОННИЙ РОЖКОВЫЙ КЛЮЧ, 16X17MM
6M-18-19	ДВУСТОРОННИЙ РОЖКОВЫЙ КЛЮЧ, 18X19MM
6M-20-22	ДВУСТОРОННИЙ РОЖКОВЫЙ КЛЮЧ, 20X22MM
6M-21-23	ДВУСТОРОННИЙ РОЖКОВЫЙ КЛЮЧ, 21X23MM
6M-24-27	ДВУСТОРОННИЙ РОЖКОВЫЙ КЛЮЧ, 24X27MM
6M-30-32	ДВУСТОРОННИЙ РОЖКОВЫЙ КЛЮЧ, 30X32MM
92C	КЛЮЧ РАЗВОДНОЙ, L=205MM/ЗАХВАТ 29MM



FF1A25	НАБОР ТОРЦЕВЫХ ГОЛОВОК, 50 ШТ.
7800SM-10	1/2" ТОРЦЕВАЯ ГОЛОВКА 6-ГРАННАЯ, 10MM
7800SM-12	1/2" ТОРЦЕВАЯ ГОЛОВКА 6-ГРАННАЯ, 12MM
7800SM-13	1/2" ТОРЦЕВАЯ ГОЛОВКА 6-ГРАННАЯ, 13MM
7800SM-14	1/2" ТОРЦЕВАЯ ГОЛОВКА 6-ГРАННАЯ, 14MM
7800SM-15	1/2" ТОРЦЕВАЯ ГОЛОВКА 6-ГРАННАЯ, 15MM
7800SM-16	1/2" ТОРЦЕВАЯ ГОЛОВКА 6-ГРАННАЯ, 16MM
7800SM-17	1/2" ТОРЦЕВАЯ ГОЛОВКА 6-ГРАННАЯ, 17MM
7800SM-18	1/2" ТОРЦЕВАЯ ГОЛОВКА 6-ГРАННАЯ, 18MM
7800SM-19	1/2" ТОРЦЕВАЯ ГОЛОВКА 6-ГРАННАЯ, 19MM
7800SM-21	1/2" ТОРЦЕВАЯ ГОЛОВКА 6-ГРАННАЯ, 21MM
7800SM-22	1/2" ТОРЦЕВАЯ ГОЛОВКА 6-ГРАННАЯ, 22MM
7800SM-23	1/2" ТОРЦЕВАЯ ГОЛОВКА 6-ГРАННАЯ, 23MM
7800SM-24	1/2" ТОРЦЕВАЯ ГОЛОВКА 6-ГРАННАЯ, 24MM
7800SM-27	1/2" ТОРЦЕВАЯ ГОЛОВКА 6-ГРАННАЯ, 27MM
7800SM-30	1/2" ТОРЦЕВАЯ ГОЛОВКА 6-ГРАННАЯ, 30MM
7800SM-32	1/2" ТОРЦЕВАЯ ГОЛОВКА 6-ГРАННАЯ, 32MM
7805SM-13	1/2" ТОРЦЕВАЯ ГОЛОВКА 6-ГРАННАЯ, УДЛИНЕННАЯ, 13MM
7805SM-16	1/2" ТОРЦЕВАЯ ГОЛОВКА 6-ГРАННАЯ, УДЛИНЕННАЯ, 16MM
7805SM-17	1/2" ТОРЦЕВАЯ ГОЛОВКА 6-ГРАННАЯ, УДЛИНЕННАЯ, 17MM
7805SM-18	1/2" ТОРЦЕВАЯ ГОЛОВКА 6-ГРАННАЯ, УДЛИНЕННАЯ, 18MM
7805SM-19	1/2" ТОРЦЕВАЯ ГОЛОВКА 6-ГРАННАЯ, УДЛИНЕННАЯ, 19MM
7805SM-21	1/2" ТОРЦЕВАЯ ГОЛОВКА 6-ГРАННАЯ, УДЛИНЕННАЯ, 21MM
7805SM-22	1/2" ТОРЦЕВАЯ ГОЛОВКА 6-ГРАННАЯ, УДЛИНЕННАЯ, 22MM
7805SM-24	1/2" ТОРЦЕВАЯ ГОЛОВКА 6-ГРАННАЯ, УДЛИНЕННАЯ, 24MM
7805SM-27	1/2" ТОРЦЕВАЯ ГОЛОВКА 6-ГРАННАЯ, УДЛИНЕННАЯ, 27MM
7805SM-30	1/2" ТОРЦЕВАЯ ГОЛОВКА 6-ГРАННАЯ, УДЛИНЕННАЯ, 30MM
7805SM-32	1/2" ТОРЦЕВАЯ ГОЛОВКА 6-ГРАННАЯ, УДЛИНЕННАЯ, 32MM
8154-1/2	1/2" РУКОЯТКА Т-ОБРАЗНАЯ, 300MM
8159-1/2	1/2" УДЛИНИТЕЛЬ 75MM
8160-1/2	1/2" УДЛИНИТЕЛЬ 125MM
8166-1/2	1/2" КАРДАННЫЙ ШАРНИР
8150SL	1/2" РЕВЕРСИВНАЯ РУКОЯТКА SLIM HEAD
6700SM-4	1/4" ТОРЦЕВАЯ ГОЛОВКА 6-ГРАННАЯ, 4MM
6700SM-4.5	1/4" ТОРЦЕВАЯ ГОЛОВКА 6-ГРАННАЯ, 4,5MM
6700SM-5	1/4" ТОРЦЕВАЯ ГОЛОВКА 6-ГРАННАЯ, 5MM
6700SM-5.5	1/4" ТОРЦЕВАЯ ГОЛОВКА 6-ГРАННАЯ, 5,5MM
6700SM-6	1/4" ТОРЦЕВАЯ ГОЛОВКА 6-ГРАННАЯ, 6MM
6700SM-7	1/4" ТОРЦЕВАЯ ГОЛОВКА 6-ГРАННАЯ, 7MM
6700SM-8	1/4" ТОРЦЕВАЯ ГОЛОВКА 6-ГРАННАЯ, 8MM
6700SM-9	1/4" ТОРЦЕВАЯ ГОЛОВКА 6-ГРАННАЯ, 9MM
6700SM-10	1/4" ТОРЦЕВАЯ ГОЛОВКА 6-ГРАННАЯ, 10MM
6700SM-11	1/4" ТОРЦЕВАЯ ГОЛОВКА 6-ГРАННАЯ, 11MM
6700SM-12	1/4" ТОРЦЕВАЯ ГОЛОВКА 6-ГРАННАЯ, 12MM
6700SM-13	1/4" ТОРЦЕВАЯ ГОЛОВКА 6-ГРАННАЯ, 13MM
6954	1/4 РУКОЯТКА Т-ОБРАЗНАЯ, 125MM
6960	1/4" УДЛИНИТЕЛЬ, 50MM
6962	1/4" УДЛИНИТЕЛЬ, 150MM
6966	1/4" КАРДАННЫЙ ШАРНИР
6950SL	1/4" РЕВЕРСИВНАЯ РУКОЯТКА SLIM HEAD, 72 ЗУБА/45°
2953-250	РУЧНЫЕ ТИСКИ, 250MM



FF1A21	ОТВЕРТКИ, 51 ШТ.
59S/31-1	НАБОР БИТ, 31 ШТ.: PHILIPS, POZIDRIV, TORX, ШЕСТИГРАННЫЕ, СО ШЛИЦЕМ
BE-8257	ОТВЕРТКА С РУКОЯТКОЙ ERGO™ ПОД ПРЯМОЙ ШЛИЦ 1.6X8X175
BE-8255	ОТВЕРТКА С РУКОЯТКОЙ ERGO™ ПОД ПРЯМОЙ ШЛИЦ 1.2X6.5X150
BE-8242	ОТВЕРТКА С РУКОЯТКОЙ ERGO™ ПРЯМОЙ ШЛИЦ 1.0X5.5X150
BE-8040	ОТВЕРТКА С РУКОЯТКОЙ ERGO™ ПОД ПРЯМОЙ ШЛИЦ 0.8X4X100
BE-8030	ОТВЕРТКА ПОД ВИНТЫ СО ШЛИЦЕМ 0.6X3.5X75
BE-8611	ОТВЕРТКА ПОД ВИНТЫ PHILIPS PH1, 75MM
BE-8620	ОТВЕРТКА С РУКОЯТКОЙ ERGO™ ПОД ВИНТЫ PHILIPS PH2, 100MM
BE-8910	ОТВЕРТКА С РУКОЯТКОЙ ERGO™ ПОД ВИНТЫ TORX® T10
BE-8915	ОТВЕРТКА С РУКОЯТКОЙ ERGO™ ПОД ВИНТЫ TORX® T15
BE-8920	ОТВЕРТКА С РУКОЯТКОЙ ERGO™ ПОД ВИНТЫ TORX® T20
BE-8925	ОТВЕРТКА С РУКОЯТКОЙ ERGO™ ПОД ВИНТЫ TORX® T25
BE-8927	ОТВЕРТКА С РУКОЯТКОЙ ERGO™ ПОД ВИНТЫ TORX® T27
BE-8930	ОТВЕРТКА С РУКОЯТКОЙ ERGO™ ПОД ВИНТЫ TORX® T30X150MM
BE-8940	ОТВЕРТКА С РУКОЯТКОЙ ERGO™ ПОД ВИНТЫ TORX® T40
BE-8577	ОТВЕРТКА С РУКОЯТКОЙ ERGO™ ДЛЯ 6-ГРАННИКОВ 1/4"
BE-8355	ОТВЕРТКА С РУКОЯТКОЙ ERGO™ ПРЯМОЙ ШЛИЦ 1.2X6.5X25
BE-8602	ОТВЕРТКА ПОД ВИНТЫ PHILIPS PH2, 25MM
2446	НОЖ УНИВЕРСАЛЬНЫЙ
BE-9678	НАБОР ИЗГНУТЫХ ШЕСТИГРАННЫХ КЛЮЧЕЙ
BE-9575	НАБОР Г-ОБРАЗНЫХ ОТВЕРТОК TORX® T9-T40, 8ШТ



FF1A24	ПЛОСКОГУБЦЫ И УДАРНЫЕ ИНСТРУМЕНТЫ, 19 ШТ.
3735-4-120	КЕРНЕРЫ 4-120
3734-2	ПРОБОЙНИК 2
3734-3	ПРОБОЙНИК 3
3734-4	ПРОБОЙНИК 4
3734-5	ПРОБОЙНИК 5
3734-6	ПРОБОЙНИК 6
3734-8	ПРОБОЙНИК 8
2630GC-180IP	ПЛОСКОГУБЦЫ УНИВЕРСАЛЬНЫЕ, 180MM
2430 GC-200 IP	ДЛИННОГУБЦЫ, 200MM
2900-180	СЪЕМНИК ВНЕШНИХ СТОПОРНЫХ КОЛЕЦ 19-60MM
2890-180	СЪЕМНИКИ ВНУТРЕННИХ СТОПОРНЫХ КОЛЕЦ 19-60MM
2990-180	СЪЕМНИК ВНЕШНИХ СТОПОРНЫХ КОЛЕЦ 19-60MM
2800-180	СЪЕМНИК ВНУТР. СТОПОРН. КОЛЕЦ ПРЯМ. 19-60MM
7224	КЛЕЩИ ПЕРЕСТАВНЫЕ 250MM, ЗАХВАТ 64MM
2101GC-160IP	КУСАЧКИ-БОКОРЕЗЫ, 160MM
479-16	МОЛОТОК С КРУТЫМ БОЙКОМ, 450Г
3625N-35	МОЛОТОК С ПЛАСТИКОВЫМИ БОЙКАМИ SUPERFLEX D=35MM
MTB-3-16	РУЛЕТКА, 3М
SC127	НОЖНИЦЫ ЭЛЕКТРИКА



Модульная конструкция 3/3

FF1ASET-AUTO3 Набор из 3 модульных конструкций: FF1A26 + FF1A27 + FF1A28



FF1A26	ПЛОСКОГУБЦЫ И КЛЮЧИ, 27 ШТ
111M-6	КЛЮЧ КОМБИНИРОВАННЫЙ, 6ММ
111M-7	КЛЮЧ КОМБИНИРОВАННЫЙ, 7ММ
111M-8	КЛЮЧ КОМБИНИРОВАННЫЙ, 8ММ
111M-9	КЛЮЧ КОМБИНИРОВАННЫЙ, 9ММ
111M-10	КЛЮЧ КОМБИНИРОВАННЫЙ, 10ММ
111M-11	КЛЮЧ КОМБИНИРОВАННЫЙ, 11ММ
111M-12	КЛЮЧ КОМБИНИРОВАННЫЙ, 12ММ
111M-13	КЛЮЧ КОМБИНИРОВАННЫЙ, 13ММ
111M-14	КЛЮЧ КОМБИНИРОВАННЫЙ, 14ММ
111M-15	КЛЮЧ КОМБИНИРОВАННЫЙ, 15ММ
111M-16	КЛЮЧ КОМБИНИРОВАННЫЙ, 16ММ
111M-17	КЛЮЧ КОМБИНИРОВАННЫЙ, 17ММ
111M-18	КЛЮЧ КОМБИНИРОВАННЫЙ, 18ММ
111M-19	КЛЮЧ КОМБИНИРОВАННЫЙ, 19ММ
111M-20	КЛЮЧ КОМБИНИРОВАННЫЙ, 20ММ
111M-21	КЛЮЧ КОМБИНИРОВАННЫЙ, 21ММ
111M-22	КЛЮЧ КОМБИНИРОВАННЫЙ, 22ММ
111M-24	КЛЮЧ КОМБИНИРОВАННЫЙ, 24ММ
111M-27	КЛЮЧ КОМБИНИРОВАННЫЙ, 27ММ
111M-30	КЛЮЧ КОМБИНИРОВАННЫЙ, 30ММ
111M-32	КЛЮЧ КОМБИНИРОВАННЫЙ, 32ММ
2630GC-180IP	ПЛОСКОГУБЦЫ УНИВЕРСАЛЬНЫЕ, 180ММ
2430 GC-200 IP	ДЛИННОГУБЦЫ, 200ММ
7224	КЛЕЩИ ПЕРЕСТАВНЫЕ 250ММ, ЗАХВАТ 64ММ
2953-250	РУЧНЫЕ ТИСКИ, 250ММ
2101GC-160IP	КУСАЧКИ-БОКОРЕЗЫ, 160ММ
SC127	НОЖИЦЫ ЭЛЕКТРИКА

FF1A27	ОТВЕРТКИ, НАБОР КЛЮЧЕЙ И НАБОР БИТ, 50 ШТ.
595/31-1	НАБОР БИТ, 31 ШТ.: PHILIPS, POZIDRIV, TORX, ШЕСТИГРАННЫЕ, СО ШЛИЦЕМ
BE-8257	ОТВЕРТКА ПЛОСКАЯ ERGO 1,6 × 8,0 × 175,0
BE-8255	ОТВЕРТКА ПЛОСКАЯ ERGO 1,2 × 6,5 × 150,0
BE-8242	ОТВЕРТКА СО ШЛИЦЕМ ERGO 1,0 × 5,5 × 150,0
BE-8040	ОТВЕРТКА СО ШЛИЦЕМ ERGO 0,8 × 4,0 × 100,0
BE-8030	ОТВЕРТКА СО ШЛИЦЕМ ERGO 0,6 × 3,5 × 75,0
BE-8611	ОТВЕРТКА ERGO ДЛЯ ВИНТОВ PHILIPS PH1 X 75
BE-8620	ОТВЕРТКА ERGO ДЛЯ ВИНТОВ PHILIPS PH2 X 100
BE-8910	ОТВЕРТКА ERGO ДЛЯ ВИНТОВ TORX 10 × 75
BE-8915	ОТВЕРТКА ERGO ДЛЯ ВИНТОВ TORX 15 × 100
BE-8920	ОТВЕРТКА ERGO ДЛЯ ВИНТОВ TORX 20 × 100
BE-8925	ОТВЕРТКА ERGO ДЛЯ ВИНТОВ TORX 25 × 125
BE-8927	ОТВЕРТКА ERGO ДЛЯ ВИНТОВ TORX 27 × 125 RX
BE-8930	ОТВЕРТКА ERGO ДЛЯ ВИНТОВ TORX 30 × 150
BE-8940	ОТВЕРТКА ERGO ДЛЯ ВИНТОВ TORX 45 × 150 RX
BE-8577	ОТВЕРТКА ERGO С ДЕРЖАТЕЛЕМ ДЛЯ НАКОНЕЧНИКОВ 1/4
BE-8355	ОТВЕРТКА СВЕРХКОРОТКАЯ СО ШЛИЦЕМ ERGO 1,2 × 6,5 × 25,0
BE-8602	ОТВЕРТКА СВЕРХКОРОТКАЯ ERGO PH2 × 25
BE-9678	НАБОР ОТВЕРТОК ШЕСТИГРАННЫХ С ШАРОВЫМ НАКОНЕЧНИКОМ 1,5-10 ММ, 9 ШТ.
BE-9575	НАБОР ОТВЕРТОК ДЛЯ ВИНТОВ TORX, 8 ШТ.

FF1A28	ТОРЦЕВЫЕ ГОЛОВКИ И УДАРНЫЙ ИНСТРУМЕНТ, 48 ШТ
7800SM-10	1/2" ТОРЦЕВАЯ ГОЛОВКА 6-ГРАННАЯ, 10ММ
7800SM-12	1/2" ТОРЦЕВАЯ ГОЛОВКА 6-ГРАННАЯ, 12ММ
7800SM-13	1/2" ТОРЦЕВАЯ ГОЛОВКА 6-ГРАННАЯ, 13ММ
7800SM-14	1/2" ТОРЦЕВАЯ ГОЛОВКА 6-ГРАННАЯ, 14ММ
7800SM-15	1/2" ТОРЦЕВАЯ ГОЛОВКА 6-ГРАННАЯ, 15ММ
7800SM-16	1/2" ТОРЦЕВАЯ ГОЛОВКА 6-ГРАННАЯ, 16ММ
7800SM-17	1/2" ТОРЦЕВАЯ ГОЛОВКА 6-ГРАННАЯ, 17ММ
7800SM-18	1/2" ТОРЦЕВАЯ ГОЛОВКА 6-ГРАННАЯ, 18ММ
7800SM-19	1/2" ТОРЦЕВАЯ ГОЛОВКА 6-ГРАННАЯ, 19ММ
7800SM-21	1/2" ТОРЦЕВАЯ ГОЛОВКА 6-ГРАННАЯ, 21ММ
7800SM-22	1/2" ТОРЦЕВАЯ ГОЛОВКА 6-ГРАННАЯ, 22ММ
7800SM-23	1/2" ТОРЦЕВАЯ ГОЛОВКА 6-ГРАННАЯ, 23ММ
7800SM-24	1/2" ТОРЦЕВАЯ ГОЛОВКА 6-ГРАННАЯ, 24ММ
7800SM-27	1/2" ТОРЦЕВАЯ ГОЛОВКА 6-ГРАННАЯ, 27ММ
7800SM-30	1/2" ТОРЦЕВАЯ ГОЛОВКА 6-ГРАННАЯ, 30ММ
7800SM-32	1/2" ТОРЦЕВАЯ ГОЛОВКА 6-ГРАННАЯ, 32ММ
8154-1/2	1/2" РУКОЯТКА Т-ОБРАЗНАЯ, 300ММ
8159-1/2	1/2" УДЛИНИТЕЛЬ, 75ММ
8160-1/2	1/2" УДЛИНИТЕЛЬ, 125ММ
8166-1/2	1/2" КАРДАННЫЙ ШАРНИР
8150SL	1/2" РЕВЕРСИВНАЯ РУКОЯТКА SLIM HEAD
6700SM-4	1/4" ТОРЦЕВАЯ ГОЛОВКА 6-ГРАННАЯ, 4ММ
6700SM-4.5	1/4" ТОРЦЕВАЯ ГОЛОВКА 6-ГРАННАЯ, 4,5ММ
6700SM-5	1/4" ТОРЦЕВАЯ ГОЛОВКА 6-ГРАННАЯ, 5ММ
6700SM-5.5	1/4" ТОРЦЕВАЯ ГОЛОВКА 6-ГРАННАЯ, 5,5ММ
6700SM-6	1/4" ТОРЦЕВАЯ ГОЛОВКА 6-ГРАННАЯ, 6ММ
6700SM-7	1/4" ТОРЦЕВАЯ ГОЛОВКА 6-ГРАННАЯ, 7ММ
6700SM-8	1/4" ТОРЦЕВАЯ ГОЛОВКА 6-ГРАННАЯ, 8ММ
6700SM-9	1/4" ТОРЦЕВАЯ ГОЛОВКА 6-ГРАННАЯ, 9ММ
6700SM-10	1/4" ТОРЦЕВАЯ ГОЛОВКА 6-ГРАННАЯ, 10ММ
6700SM-11	1/4" ТОРЦЕВАЯ ГОЛОВКА 6-ГРАННАЯ, 11ММ
6700SM-12	1/4" ТОРЦЕВАЯ ГОЛОВКА 6-ГРАННАЯ, 12ММ
6700SM-13	1/4" ТОРЦЕВАЯ ГОЛОВКА 6-ГРАННАЯ, 13ММ
6954	1/4" РУКОЯТКА Т-ОБРАЗНАЯ, 125ММ
6960	1/4" УДЛИНИТЕЛЬ, 50ММ
6962	1/4" УДЛИНИТЕЛЬ, 150ММ
6966	1/4" КАРДАННЫЙ ШАРНИР
6950SL	1/4" РЕВЕРСИВНАЯ РУКОЯТКА SLIM HEAD, 72 ЗУБА/5°
3735-4-120	КЕРНЕР, D ОСНОВАНИЯ КОНУСА 4ММ, L=120ММ
3734-2	ПРОБОЙНИК
3734-3	ПРОБОЙНИК
3734-4	ПРОБОЙНИК
3734-5	ПРОБОЙНИК
3734-6	ПРОБОЙНИК
3734-8	ПРОБОЙНИК
479-16	МОЛОТОК С КРУГЛЫМ БОЙКОМ, 450Г
3625N-35	МОЛОТОК С ПЛАСТИКОВЫМИ БОЙКАМИ SUPERFLEX D=35ММ
MTB-3-16	РУЛЕТКА, 3М

Модульная конструкция 3/3

FF1ASET-AUTO6 Набор из 4 модульных конструкций: FF1A19 + FF1A70 + FF1A71 + FF1A72



FF1A19	ГАЕЧНЫЕ КЛЮЧИ, 33 ШТ.
111M-6	КОМБИНИРОВАННЫЙ КЛЮЧ 6 ММ
111M-7	КОМБИНИРОВАННЫЙ КЛЮЧ 7 ММ
111M-8	КОМБИНИРОВАННЫЙ КЛЮЧ 8 ММ
111M-9	КОМБИНИРОВАННЫЙ КЛЮЧ 9 ММ
111M-10	КОМБИНИРОВАННЫЙ КЛЮЧ 10 ММ
111M-11	КОМБИНИРОВАННЫЙ КЛЮЧ 11 ММ
111M-12	КОМБИНИРОВАННЫЙ КЛЮЧ 12 ММ
111M-13	КОМБИНИРОВАННЫЙ КЛЮЧ 13 ММ
111M-14	КОМБИНИРОВАННЫЙ КЛЮЧ 14 ММ
111M-15	КОМБИНИРОВАННЫЙ КЛЮЧ 15 ММ
111M-16	КОМБИНИРОВАННЫЙ КЛЮЧ 16 ММ
111M-17	КОМБИНИРОВАННЫЙ КЛЮЧ 17 ММ
111M-18	КОМБИНИРОВАННЫЙ КЛЮЧ 18 ММ
111M-19	КОМБИНИРОВАННЫЙ КЛЮЧ 19 ММ
111M-20	КОМБИНИРОВАННЫЙ КЛЮЧ 20 ММ
111M-21	КОМБИНИРОВАННЫЙ КЛЮЧ 21 ММ
111M-22	КОМБИНИРОВАННЫЙ КЛЮЧ 22 ММ
111M-24	КОМБИНИРОВАННЫЙ КЛЮЧ 24 ММ
111M-27	КОМБИНИРОВАННЫЙ КЛЮЧ 27 ММ
111M-30	КОМБИНИРОВАННЫЙ КЛЮЧ 30 ММ
111M-32	КОМБИНИРОВАННЫЙ КЛЮЧ 32 ММ
6M-6-7	ДВУСТОРОННИЙ РОЖКОВЫЙ КЛЮЧ, 6X7ММ
6M-8-9	ДВУСТОРОННИЙ РОЖКОВЫЙ КЛЮЧ, 8X9ММ
6M-10-11	ДВУСТОРОННИЙ РОЖКОВЫЙ КЛЮЧ, 10X11ММ
6M-12-13	ДВУСТОРОННИЙ РОЖКОВЫЙ КЛЮЧ, 12X13ММ
6M-14-15	ДВУСТОРОННИЙ РОЖКОВЫЙ КЛЮЧ, 14X15ММ
6M-16-17	ДВУСТОРОННИЙ РОЖКОВЫЙ КЛЮЧ, 16X17ММ
6M-18-19	ДВУСТОРОННИЙ РОЖКОВЫЙ КЛЮЧ, 18X19ММ
6M-20-22	ДВУСТОРОННИЙ РОЖКОВЫЙ КЛЮЧ, 20X22ММ
6M-21-23	ДВУСТОРОННИЙ РОЖКОВЫЙ КЛЮЧ, 21X23ММ
6M-24-27	ДВУСТОРОННИЙ РОЖКОВЫЙ КЛЮЧ, 24X27ММ
6M-30-32	ДВУСТОРОННИЙ РОЖКОВЫЙ КЛЮЧ, 30X32ММ
92С	КЛЮЧ РАЗВОДНОЙ, L=205ММ/ЗАХВАТ 29ММ



FF1A70	ИНСТРУМЕНТЫ ДЛЯ АВТОМОБИЛЬНОЙ ПРОМЫШЛЕННОСТИ, 105 ШТ.
BE5049	НАБОР БИТОВ, 49 ПРЕДМЕТОВ
S560	НАБОРЫ ТОРЦЕВЫХ ГОЛОВЕК, 1/4" И 1/2"



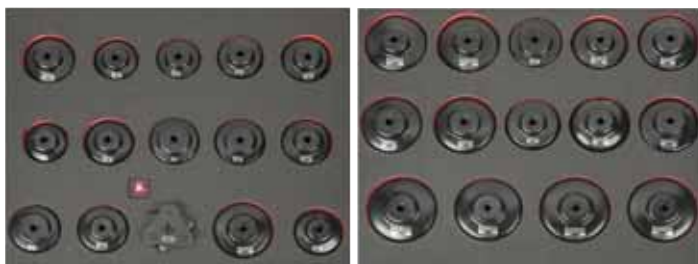
FF1A72	ПЛОСКОГУБЦЫ ДЛЯ АВТОМОБИЛЬНОЙ ПРОМЫШЛЕННОСТИ, 18 ШТ.
2101GC-160IP	КУСАЧКИ-БОКОРЕЗЫ, 160ММ
2430 GC-200 IP	ДЛИННОГУБЦЫ, 200ММ
2630GC-180IP	ПЛОСКОГУБЦЫ УНИВЕРСАЛЬНЫЕ, 180ММ
2800-180	СЪЕМНИК ВНУТРЕННИХ СТОПОРНЫХ КОЛЕЦ ПРЯМ. 19-60ММ
2890-180	СЪЕМНИК ВНУТРЕННИХ СТОПОРНЫХ КОЛЕЦ 19-60ММ
2900-180	СЪЕМНИК ВНЕШНИХ СТОПОРНЫХ КОЛЕЦ, 19-60ММ
2953-200	РУЧНЫЕ ТИСКИ, 200ММ
2990-180	СЪЕМНИК ВНЕШНИХ СТОПОРНЫХ КОЛЕЦ 19-60ММ
3625W-35	МОЛОТОК С ПЛАСТМАССОВЫМИ НАКЛАДКАМИ
3640-200-С	СЛЕСАРНОЕ ЗУБИЛО, 200ММ
3734N-10-150	БОРОДОК С ШЕСТИГРАННЫМ ХВОСТОВИКОМ, 150ММ
3734N-2-150	БОРОДОК С ШЕСТИГРАННЫМ ХВОСТОВИКОМ, 150ММ
3734N-3-150	БОРОДОК С ШЕСТИГРАННЫМ ХВОСТОВИКОМ, 150ММ
3734N-4-150	БОРОДОК С ШЕСТИГРАННЫМ ХВОСТОВИКОМ, 150ММ
3734N-5-150	БОРОДОК С ШЕСТИГРАННЫМ ХВОСТОВИКОМ, 150ММ
3734N-6-150	БОРОДОК С ШЕСТИГРАННЫМ ХВОСТОВИКОМ, 150ММ
3734N-8-150	БОРОДОК С ШЕСТИГРАННЫМ ХВОСТОВИКОМ, 150ММ
479-16	МОЛОТОК С КРУГЛЫМ БОЙКОМ, 450Г



FF1A71	ОТВЕРТКИ ДЛЯ АВТОМОБИЛЬНОЙ ПРОМЫШЛЕННОСТИ, 45 ШТ.
59/S31	НАБОР БИТ ДЛЯ ВИНТОВ СО ШЛИЦЕМ, PHILLIPS, POZIDRIV, TORX®, ШЕСТИГРАННЫХ, С ДЕРЖАТЕЛЕМ, 31 ПРЕДМЕТ
901T-010-100	ОТВЕРТКА С Т-ОБРАЗНОЙ РУКОЯТКОЙ ПОД ВИНТЫ TORX®, T10
901T-015-150	ОТВЕРТКА С Т-ОБРАЗНОЙ РУКОЯТКОЙ ПОД ВИНТЫ TORX®, T15
901T-020-150	ОТВЕРТКА С Т-ОБРАЗНОЙ РУКОЯТКОЙ ПОД ВИНТЫ TORX®, T20
901T-025-150	ОТВЕРТКА С Т-ОБРАЗНОЙ РУКОЯТКОЙ ПОД ВИНТЫ TORX®, T25
901T-027-150	ОТВЕРТКА С Т-ОБРАЗНОЙ РУКОЯТКОЙ ПОД ВИНТЫ TORX®, T27
901T-030-200	ОТВЕРТКА С Т-ОБРАЗНОЙ РУКОЯТКОЙ ПОД ВИНТЫ TORX®, T30
901T-040-200	ОТВЕРТКА С Т-ОБРАЗНОЙ РУКОЯТКОЙ ПОД ВИНТЫ TORX®, T40
901T-045-200	ОТВЕРТКА С Т-ОБРАЗНОЙ РУКОЯТКОЙ ПОД ВИНТЫ TORX®, T45
901T-050-200	ОТВЕРТКА С Т-ОБРАЗНОЙ РУКОЯТКОЙ ПОД ВИНТЫ TORX®, T50
B190.055.125	ОТВЕРТКА ДЛЯ ВИНТОВ СО ШЛИЦЕМ 5.5X1X125
B191.030.075	ОТВЕРТКА ДЛЯ ВИНТОВ СО ШЛИЦЕМ 3.0X0.5X75
B191.040.100	ОТВЕРТКА ДЛЯ ВИНТОВ СО ШЛИЦЕМ 4.0X0.8X100
B192.001.100	ОТВЕРТКА ПОД ВИНТЫ PHILLIPS PH1X100
B192.002.125	ОТВЕРТКА ПОД ВИНТЫ PHILLIPS PH2X125
B705.114.125	МАГНИТНЫЙ ДЕРЖАТЕЛЬ ДЛЯ БИТ 1/4

Модульная конструкция

FF1ASET-AUTO7 Ложемент с набором BE630



FF1ASET-AUTO7	НАБОР СЪЕМНИК МАСЛЯНЫХ ФИЛЬТРОВ
BE630	НАБОР СЪЕМНИКОВ МАСЛЯНЫХ ФИЛЬТРОВ, 30ШТ



1

СПЕЦИАЛЬНЫЕ АВТОМОБИЛЬНЫЕ МОДУЛИ

Модульная конструкция 3/3

FF1A5036 Набор хомутов шлангов, 6 шт.



FF1A5036	НАБОР ХОМУТОВ ШЛАНГОВ, 6 ШТ.
BE255	СЪЕМНИК ХОМУТОВ СИСТЕМЫ ОХЛАЖДЕНИЯ 18-54MM
BE258	СЪЕМНИК ПЛАСТИЧНЫХ ХОМУТОВ 12-55MM
BE250	КЛЕЩИ ДЛЯ ХОМУТОВ
BE256P3	НАБОР ЗАЖИМОВ ДЛЯ ШЛАНГОВ, 3ШТ.

Модульная конструкция 3/3

FF1A5037 1/2" Набор пневматического инструмента, 12 шт.



FF1A5037	1/2" НАБОР ПНЕВМАТИЧЕСКОГО ИНСТРУМЕНТА, 12 ШТ.
BPC813	1/2" ПНЕВМАТИЧЕСКИЙ МИКРО-ГАЙКОВЕРТ
BP814A	1/2" ГАЙКОВЕРТ УГЛОВОЙ
BP922	ШЛИФМАШИНКА 25000 ОБ/МИН, ЦАНГА 3 И 6 ММ
BP824	ПНЕВМАТИЧЕСКИЙ ЛОБЗИК
BP110	ОТРЕЗНАЯ МАШИНКА 18000 ОБ/МИН, КРУГ 75ММ
BP118	ШЛИФМАШИНКА С ПАТРОНОМ, 2500 ОБ/МИН

Модульная конструкция 3/3

FF1A5038 Набор для тормозных суппортов, 50 шт.



FF1A5038	НАБОР ДЛЯ ТОРМОЗНЫХ СУППОРТОВ, 50 ШТ.
BBR300P50	НАБОР ДЛЯ ТОРМОЗНЫХ СУППОРТОВ, 50ШТ

2

3

4

5

6

Модульная конструкция 2/3

FF1F5009 Набор съемников, 5 шт.



FF1F5009	НАБОР СЪЕМНИКОВ, 5 ШТ.
BS618	СЪЕМНИК ВИЛЬЧАТЫЙ 19X400MM
BS623	СЪЕМНИК ВИЛЬЧАТЫЙ 23X400MM
4545-2	СЪЕМНИК ШАРОВЫХ ШАРНИРОВ
4545-N11	СЪЕМНИК ДЛЯ ШАРОВЫХ ШАРНИРОВ
4532-0	УНИВЕРСАЛЬНЫЙ СЪЕМНИК ДВУХЗАХВАТНЫЙ

Модульная конструкция 2/3

FF1F5010 Набор инструментов с щеткой и накидным ключом, 9 шт.



FF1F5010	НАБОР ИНСТРУМЕНТОВ С ЩЕТКОЙ И НАКИДНЫМ КЛЮЧОМ, 9 ШТ.
BBR6135	КЛЕЩИ ДЛЯ ТОРМОЗНЫХ ПРУЖИН, ДЛИНА 300MM
BBR6131	КЛЕЩИ ДЛЯ ТОРМОЗНЫХ ПРУЖИН, ДЛИНА 220MM
BBR110	ТЕСТЕР ТОРМОЗНОЙ ЖИДКОСТИ
1949M-8-9	КЛЮЧ НАКИДНОЙ С РАЗРЕЗОМ, 8X9MM
1949M-10-11	КЛЮЧ НАКИДНОЙ С РАЗРЕЗОМ, 10X11MM
7809M-6	1/2" ТОРЦЕВАЯ ГОЛОВКА ПОД ВИНТЫ С ШЕСТИГРАННЫМ ГНЕЗДОМ 6MM
7809M-8	1/2" ТОРЦЕВАЯ ГОЛОВКА ПОД ВИНТЫ С ШЕСТИГРАННЫМ ГНЕЗДОМ 8MM
7809M-10	1/2" ТОРЦЕВАЯ ГОЛОВКА ПОД ВИНТЫ С ШЕСТИГРАННЫМ ГНЕЗДОМ 10MM
783	ЩЕТКА ПРОВОЛОЧНАЯ 2-РЯДНАЯ

Модульная конструкция 2/3

FF1F5011 1/2" Набор пневматического инструмента, 7 шт.



FF1F5011	1/2" НАБОР ПНЕВМАТИЧЕСКОГО ИНСТРУМЕНТА, 7 ШТ.
BP815	1/2" УДАРНЫЙ ГАЙКОВЕРТ, 825NM PREMIUM
BP821	1/2" УДАРНЫЙ ГАЙКОВЕРТ УГЛОВОЙ, 0-67 NM PREMIUM
BP822	ШЛИФМАШИНКА 25000 ОБ/МИН, ЦАНГА 3 И 6 ММ
BP823	ШЛИФМАШИНА ПНЕВМО (БОЛГАРКА), 125MM

7

8

9

10

11

Модульная конструкция 2/3

FF1F5012 1/2" Набор с пневматическим мини-гайковертом, 9 шт.



FF1F5012	1/2" НАБОР С ПНЕВМАТИЧЕСКИМ МИНИ-ГАЙКОВЕРТОМ, 9 ШТ.
BWSS12P317	1/2" УДАРНАЯ ГОЛОВКА ДЛЯ КОЛЕС, 17MM
BWSS12P319	1/2" УДАРНАЯ ГОЛОВКА ДЛЯ КОЛЕС, 19MM
BWSS12P321	1/2" УДАРНАЯ ГОЛОВКА ДЛЯ КОЛЕС, 21MM
BPC814	1/2" ПНЕВМАТИЧЕСКИЙ МИНИ-ГАЙКОВЕРТ
BWTB12P1004	1/2" ГОЛОВКА ТОРСИОННАЯ 120NM, РОЗОВАЯ
GL008-10	ПЕРЧАТКИ РАЗМЕРА 10
783	ЩЕТКА ПРОВОЛОЧНАЯ 2-РЯДНАЯ
8158-1/2	1/2" РУКОЯТКА С ШАРНИРОМ, 390MM

Модульная конструкция 2/3

FF1F5013 Набор стяжных гаек для амортизаторов, 39 шт.



FF1F5013	НАБОР СТЯЖНЫХ ГАЕК ДЛЯ АМОРТИЗАТОРОВ, 39 ШТ.
BS1000	НАБОР ДЛЯ ДЕМОНТАЖА СТОЕК MCPHERSON

Модульная конструкция 1/3

FF1E5008 Набор ударных инструментов, 4 шт.



FF1E5008	НАБОР УДАРНЫХ ИНСТРУМЕНТОВ, 4 ШТ.
7805ZZ-16	1/2" ТОРЦЕВАЯ ГОЛОВКА СВЕЧНАЯ 6-ГРАННАЯ, 16MM
7805ZZ-21	1/2" ТОРЦЕВАЯ ГОЛОВКА СВЕЧНАЯ 6-ГРАННАЯ, 21MM
BE1P	КЛЕЩИ ДЛЯ СВЕЧНЫХ КОЛПАЧКОВ, 290MM
BE61110	СЪЕМНИК ЛЕНТОЧНЫЙ 65-110MM

12

13

14

15

Модульная конструкция 1/3

FF1E5009 Набор торцевых головок для масляных пробок, 17 шт.



FF1E5009	НАБОР ТОРЦЕВЫХ ГОЛОВЕК ДЛЯ МАСЛЯНЫХ ПРОБОК, 17 ШТ.
BE6217	3/8" НАБОР ГОЛОВЕК ДЛЯ МАСЛЯНЫХ ПРОБОК, 17ШТ

УНИВЕРСАЛЬНЫЕ НАБОРЫ МОДУЛЬНОЙ КОНСТРУКЦИИ

Модульная конструкция 3/3

FF1A08 Торцевые головки, 138 шт.



FF1A08	НАБОР ТОРЦЕВЫХ ГОЛОВЕК, 138 ШТ.
A6800DM-5.5	1/4" ТОРЦЕВАЯ ГОЛОВКА 12-ГРАННАЯ, 5,5MM
A6800DM-6	1/4" ТОРЦЕВАЯ ГОЛОВКА 12-ГРАННАЯ, 6MM
A6800DM-7	1/4" ТОРЦЕВАЯ ГОЛОВКА 12-ГРАННАЯ, 7MM
A6800DM-8	1/4" ТОРЦЕВАЯ ГОЛОВКА 12-ГРАННАЯ, 8MM
A6800DM-9	1/4" ТОРЦЕВАЯ ГОЛОВКА 12-ГРАННАЯ, 9MM
A6800DM-10	1/4" ТОРЦЕВАЯ ГОЛОВКА 12-ГРАННАЯ, 10MM
A6800DM-11	1/4" ТОРЦЕВАЯ ГОЛОВКА 12-ГРАННАЯ, 11MM
A6800DM-12	1/4" ТОРЦЕВАЯ ГОЛОВКА 12-ГРАННАЯ, 12MM
A6800DM-13	1/4" ТОРЦЕВАЯ ГОЛОВКА 12-ГРАННАЯ, 13MM
A7402DM-10	3/8" ТОРЦЕВАЯ ГОЛОВКА 12-ГРАННАЯ УДЛИНЕННАЯ, 10MM
A7402DM-11	3/8" ТОРЦЕВАЯ ГОЛОВКА 12-ГРАННАЯ УДЛИНЕННАЯ, 11MM
A7402DM-12	3/8" ТОРЦЕВАЯ ГОЛОВКА 12-ГРАННАЯ УДЛИНЕННАЯ, 12MM
A7402DM-13	3/8" ТОРЦЕВАЯ ГОЛОВКА 12-ГРАННАЯ УДЛИНЕННАЯ, 13MM
A7402DM-14	3/8" ТОРЦЕВАЯ ГОЛОВКА 12-ГРАННАЯ УДЛИНЕННАЯ, 14MM
A7402DM-15	3/8" ТОРЦЕВАЯ ГОЛОВКА 12-ГРАННАЯ УДЛИНЕННАЯ, 15MM
A7402DM-16	3/8" ТОРЦЕВАЯ ГОЛОВКА 12-ГРАННАЯ УДЛИНЕННАЯ, 16MM
A7402DM-17	3/8" ТОРЦЕВАЯ ГОЛОВКА 12-ГРАННАЯ УДЛИНЕННАЯ, 17MM
A7402DM-18	3/8" ТОРЦЕВАЯ ГОЛОВКА 12-ГРАННАЯ УДЛИНЕННАЯ, 18MM
A7402DM-19	3/8" ТОРЦЕВАЯ ГОЛОВКА 12-ГРАННАЯ УДЛИНЕННАЯ, 19MM
1544	НАБОР ШУТОВ 0,03 - 1,00 MM, 26 ШТ.
2058-BR	НАКОНЕЧНИКИ С ХРЛЮВЫМ МЕХАНИЗМОМ 1/4"
6700SM-5.5	1/4" ТОРЦЕВАЯ ГОЛОВКА 6-ГРАННАЯ, 5,5MM
6700SM-6	1/4" ТОРЦЕВАЯ ГОЛОВКА 6-ГРАННАЯ, 6MM
6700SM-7	1/4" ТОРЦЕВАЯ ГОЛОВКА 6-ГРАННАЯ, 7MM
6700SM-8	1/4" ТОРЦЕВАЯ ГОЛОВКА 6-ГРАННАЯ, 8MM
6700SM-9	1/4" ТОРЦЕВАЯ ГОЛОВКА 6-ГРАННАЯ, 9MM
6700SM-10	1/4" ТОРЦЕВАЯ ГОЛОВКА 6-ГРАННАЯ, 10MM
6700SM-11	1/4" ТОРЦЕВАЯ ГОЛОВКА 6-ГРАННАЯ, 11MM
6700SM-12	1/4" ТОРЦЕВАЯ ГОЛОВКА 6-ГРАННАЯ, 12MM
6700SM-13	1/4" ТОРЦЕВАЯ ГОЛОВКА 6-ГРАННАЯ, 13MM
6709M-3	1/4" ТОРЦЕВАЯ ГОЛОВКА С ВСТАВКОЙ ПОД ВИНТЫ С ШЕСТИГРАННЫМ ГНЕЗДОМ, 3MM
6709M-4	1/4" ТОРЦЕВАЯ ГОЛОВКА С ВСТАВКОЙ ПОД ВИНТЫ С ШЕСТИГРАННЫМ ГНЕЗДОМ, 4MM
6709M-5	1/4" ТОРЦЕВАЯ ГОЛОВКА С ВСТАВКОЙ ПОД ВИНТЫ С ШЕСТИГРАННЫМ ГНЕЗДОМ, 5MM
6709M-6	1/4" ТОРЦЕВАЯ ГОЛОВКА С ВСТАВКОЙ ПОД ВИНТЫ С ШЕСТИГРАННЫМ ГНЕЗДОМ, 6MM
6709M-8	1/4" ТОРЦЕВАЯ ГОЛОВКА С ВСТАВКОЙ ПОД ВИНТЫ С ШЕСТИГРАННЫМ ГНЕЗДОМ, 8MM
6709PH-1	1/4" ТОРЦЕВАЯ ГОЛОВКА С ВСТАВКОЙ ПОД ВИНТЫ PHILLIPS PH1
6709PH-2	1/4" ТОРЦЕВАЯ ГОЛОВКА С ВСТАВКОЙ ПОД ВИНТЫ PHILLIPS PH2
6709PH-3	1/4" ТОРЦЕВАЯ ГОЛОВКА С ВСТАВКОЙ ПОД ВИНТЫ PHILLIPS PH3
6709TORX-T10	1/4" ТОРЦЕВАЯ ГОЛОВКА С ВСТАВКОЙ ПОД ВИНТЫ TORX® T10
6709TORX-T15	1/4" ТОРЦЕВАЯ ГОЛОВКА С ВСТАВКОЙ ПОД ВИНТЫ TORX® T15
6709TORX-T20	1/4" ТОРЦЕВАЯ ГОЛОВКА С ВСТАВКОЙ ПОД ВИНТЫ TORX® T20
6709TORX-T25	1/4" ТОРЦЕВАЯ ГОЛОВКА С ВСТАВКОЙ ПОД ВИНТЫ TORX® T25
6709TORX-T27	1/4" ТОРЦЕВАЯ ГОЛОВКА С ВСТАВКОЙ ПОД ВИНТЫ TORX® T27
6709TORX-T30	1/4" ТОРЦЕВАЯ ГОЛОВКА С ВСТАВКОЙ ПОД ВИНТЫ TORX® T30
6709TORX-T40	1/4" ТОРЦЕВАЯ ГОЛОВКА С ВСТАВКОЙ ПОД ВИНТЫ TORX® T40
6709TORX-T8	1/4" ТОРЦЕВАЯ ГОЛОВКА С ВСТАВКОЙ ПОД ВИНТЫ TORX® T8
6709TORX-T9	1/4" ТОРЦЕВАЯ ГОЛОВКА С ВСТАВКОЙ ПОД ВИНТЫ TORX® T9
6950SL	1/4" РЕВЕРСИВНАЯ РУКОЯТКА SLIM HEAD, 72 ЗУБА/5°
6954	1/4" РУКОЯТКА Т-ОБРАЗНАЯ, 125MM
6956	1/4" ОТВЕРТЧОЧНАЯ РУКОЯТКА, 150MM
6958	1/4" РУКОЯТКА С ШАРНИРОМ, 153MM
6960	1/4" УДЛИНИТЕЛЬ, 50MM
6961	1/4" УДЛИНИТЕЛЬ, 100MM
6962	1/4" УДЛИНИТЕЛЬ, 150MM
6962L	1/4" УДЛИНИТЕЛЬ, 355MM
6966	1/4" КАРДАННЫЙ ШАРНИР
6972H	1/4" ПЕРЕХОДНИК ДЛЯ ВСТАВОК 1/4"
7400SM-6	3/8" ТОРЦЕВАЯ ГОЛОВКА 6-ГРАННАЯ, 6MM
7400SM-7	3/8" ТОРЦЕВАЯ ГОЛОВКА 6-ГРАННАЯ, 7MM
7400SM-8	3/8" ТОРЦЕВАЯ ГОЛОВКА 6-ГРАННАЯ, 8MM
7400SM-9	3/8" ТОРЦЕВАЯ ГОЛОВКА 6-ГРАННАЯ, 9MM
7400SM-10	3/8" ТОРЦЕВАЯ ГОЛОВКА 6-ГРАННАЯ, 10MM
7400SM-11	3/8" ТОРЦЕВАЯ ГОЛОВКА 6-ГРАННАЯ, 11MM
7400SM-12	3/8" ТОРЦЕВАЯ ГОЛОВКА 6-ГРАННАЯ, 12MM
7400SM-13	3/8" ТОРЦЕВАЯ ГОЛОВКА 6-ГРАННАЯ, 13MM
7400SM-14	3/8" ТОРЦЕВАЯ ГОЛОВКА 6-ГРАННАЯ, 14MM
7400SM-15	3/8" ТОРЦЕВАЯ ГОЛОВКА 6-ГРАННАЯ, 15MM
7400SM-16	3/8" ТОРЦЕВАЯ ГОЛОВКА 6-ГРАННАЯ, 16MM
7400SM-17	3/8" ТОРЦЕВАЯ ГОЛОВКА 6-ГРАННАЯ, 17MM
7400SM-18	3/8" ТОРЦЕВАЯ ГОЛОВКА 6-ГРАННАЯ, 18MM
7400SM-19	3/8" ТОРЦЕВАЯ ГОЛОВКА 6-ГРАННАЯ, 19MM
7400SM-22	3/8" ТОРЦЕВАЯ ГОЛОВКА 6-ГРАННАЯ, 22MM

Модульная конструкция 3/3

FF1A11 Плоскогубцы, 13 шт.



FF1A11	ПЛОСКОГУБЦЫ, 13 ШТ.
2101GC-125IP	КУСАЧКИ-БОКОРЕЗЫ, 125MM
2101GC-160IP	КУСАЧКИ-БОКОРЕЗЫ, 160MM
21HDGC-200IP	КУСАЧКИ-БОКОРЕЗЫ ERGO™ УСИЛ., 200MM, ХРОМ
2427 GC-200IP	ДЛИННОГУБЦЫ С ИЗОГНУТЫМИ ГУБКАМИ, 200MM
2430 GC-200 IP	ДЛИННОГУБЦЫ, 200MM
2628 GC-160IP	УНИВЕРСАЛЬНЫЕ ПЛОСКОГУБЦЫ
2928-160	УНИВЕРСАЛЬНЫЙ СЪЕМНИК ДЛЯ ВНУТРЕННИХ И ВНЕШНИХ СТОПОРНЫХ КОЛЕЦ 9-28MM
2928-200	УНИВЕРСАЛЬНЫЙ СЪЕМНИК ДЛЯ ВНУТРЕННИХ И ВНЕШНИХ СТОПОРНЫХ КОЛЕЦ 7-51MM
2928-250	УНИВЕРСАЛЬНЫЙ СЪЕМНИК ДЛЯ ВНУТРЕННИХ И ВНЕШНИХ СТОПОРНЫХ КОЛЕЦ 32-102MM
2951-250	РУЧНЫЕ ТИСКИ С КУСАЧКАМИ 250MM
2952-165	РУЧНЫЕ ТИСКИ УДЛИНЕННЫЕ
8224CIP	КЛЕЩИ ПЕРЕСТАВНЫЕ ERGO™ 250MM, ЗАХВАТ 45MM
BFLA01	СВЕТОДИОДНЫЙ ФОНАРИК SUPRAEAM

Модульная конструкция 3/3

FF1A12 Молотки и напильники, 19 шт.



FF1A12	МОЛОТКИ И НАПИЛЬНИКИ, 19 ШТ.
FS-8	МНОГОФУНКЦИОНАЛЬНЫЕ НОЖНИЦЫ
1-100-06-1-2	НАПИЛЬНИК ПЛОСКИЙ, 150MM, ДРАЧЕВЫЙ
1-100-06-2-2	НАПИЛЬНИК ПЛОСКИЙ, 150MM, ЛЯЧНЫЙ
1-160-06-1-2	НАПИЛЬНИК КВАДРАТНЫЙ С РУКОЯТКОЙ ERGO™ 150MM, ДРАЧЕВЫЙ
1-210-06-1-2	НАПИЛЬНИК ПОЛУКРУГЛЫЙ, 150MM, ДРАЧЕВЫЙ
1-230-06-1-2	НАПИЛЬНИК КРУГЛЫЙ, 150MM, ДРАЧЕВЫЙ
2509	ЗАХВАТ ГИБКИЙ (МАКС.14MM), ДЛИНА 525MM
2535F2	ИЗВЛЕКАТЕЛЬ МАГНИТНЫЙ D=10MM, МОЩНОСТЬ 1KG
319	ПРОФЕССИОНАЛЬНАЯ НОЖОВКА ПО МЕТАЛЛУ
3625W-35	МОЛОТОК С ПЛАСТМАССОВЫМИ НАКЛАДКАМИ
3734-3	ПРОБойНИК
3734-5	ПРОБойНИК
3734-8	ПРОБойНИК
3735-4-120	КЕРНЕР, D ОСНОВАНИЯ КОНУСА 4MM, L=120MM
3740-150	ЗУБИЛО ПЛОСКОЕ, 150MM, КРОМКА 18MM
3745-150	ЗУБИЛО УЗКОЕ (КРЕЙЦЕЙСЕЛЬ), 150MM
481-300	МОЛОТОК НЕМЕЦКОГО ТИПА, 300G
481-500	МОЛОТОК НЕМЕЦКОГО ТИПА, 500G
8158-1/2	1/2" РУКОЯТКА С ШАРНИРОМ, 390MM



Модульная конструкция 3/3

FF1A19 Гаечные ключи, 33 шт.



FF1A19	ГАЕЧНЫЕ КЛЮЧИ, 33 ШТ.
111M-6	КОМБИНИРОВАННЫЙ КЛЮЧ 6 ММ
111M-7	КОМБИНИРОВАННЫЙ КЛЮЧ 7 ММ
111M-8	КОМБИНИРОВАННЫЙ КЛЮЧ 8 ММ
111M-9	КОМБИНИРОВАННЫЙ КЛЮЧ 9 ММ
111M-10	КОМБИНИРОВАННЫЙ КЛЮЧ 10 ММ
111M-11	КОМБИНИРОВАННЫЙ КЛЮЧ 11 ММ
111M-12	КОМБИНИРОВАННЫЙ КЛЮЧ 12 ММ
111M-13	КОМБИНИРОВАННЫЙ КЛЮЧ 13 ММ
111M-14	КОМБИНИРОВАННЫЙ КЛЮЧ 14 ММ
111M-15	КОМБИНИРОВАННЫЙ КЛЮЧ 15 ММ
111M-16	КОМБИНИРОВАННЫЙ КЛЮЧ 16 ММ
111M-17	КОМБИНИРОВАННЫЙ КЛЮЧ 17 ММ
111M-18	КОМБИНИРОВАННЫЙ КЛЮЧ 18 ММ
111M-19	КОМБИНИРОВАННЫЙ КЛЮЧ 19 ММ
111M-20	КОМБИНИРОВАННЫЙ КЛЮЧ 20 ММ
111M-21	КОМБИНИРОВАННЫЙ КЛЮЧ 21 ММ
111M-22	КОМБИНИРОВАННЫЙ КЛЮЧ 22 ММ
111M-24	КОМБИНИРОВАННЫЙ КЛЮЧ 24 ММ
111M-27	КОМБИНИРОВАННЫЙ КЛЮЧ 27 ММ
111M-30	КОМБИНИРОВАННЫЙ КЛЮЧ 30 ММ
111M-32	КОМБИНИРОВАННЫЙ КЛЮЧ 32 ММ
6M-6-7	ДВУСТОРОННИЙ РОЖКОВЫЙ КЛЮЧ, 6X7ММ
6M-8-9	ДВУСТОРОННИЙ РОЖКОВЫЙ КЛЮЧ, 8X9ММ
6M-10-11	ДВУСТОРОННИЙ РОЖКОВЫЙ КЛЮЧ, 10X11ММ
6M-12-13	ДВУСТОРОННИЙ РОЖКОВЫЙ КЛЮЧ, 12X13ММ
6M-14-15	ДВУСТОРОННИЙ РОЖКОВЫЙ КЛЮЧ, 14X15ММ
6M-16-17	ДВУСТОРОННИЙ РОЖКОВЫЙ КЛЮЧ, 16X17ММ
6M-18-19	ДВУСТОРОННИЙ РОЖКОВЫЙ КЛЮЧ, 18X19ММ
6M-20-22	ДВУСТОРОННИЙ РОЖКОВЫЙ КЛЮЧ, 20X22ММ
6M-21-23	ДВУСТОРОННИЙ РОЖКОВЫЙ КЛЮЧ, 21X23ММ
6M-24-27	ДВУСТОРОННИЙ РОЖКОВЫЙ КЛЮЧ, 24X27ММ
6M-30-32	ДВУСТОРОННИЙ РОЖКОВЫЙ КЛЮЧ, 30X32ММ
92C	КЛЮЧ РАЗВОДНОЙ, L=205ММ/ЗАХВАТ 29ММ

Модульная конструкция 3/3

FF1A20 Гаечные ключи, 18 шт.



FF1A20	ГАЕЧНЫЕ КЛЮЧИ, 18 ШТ.
2M-6-7	ДВУСТОРОННИЙ НАКИДНОЙ КЛЮЧ 6-7 ММ
2M-8-9	ДВУСТОРОННИЙ НАКИДНОЙ КЛЮЧ 8-9 ММ
2M-10-11	ДВУСТОРОННИЙ НАКИДНОЙ КЛЮЧ 10-11 ММ
2M-12-13	ДВУСТОРОННИЙ НАКИДНОЙ КЛЮЧ 12-13 ММ
2M-14-15	ДВУСТОРОННИЙ НАКИДНОЙ КЛЮЧ 14-15 ММ
2M-16-17	ДВУСТОРОННИЙ НАКИДНОЙ КЛЮЧ 16-17 ММ
2M-18-19	ДВУСТОРОННИЙ НАКИДНОЙ КЛЮЧ 18-19 ММ
2M-20-22	ДВУСТОРОННИЙ НАКИДНОЙ КЛЮЧ 20-22 ММ
2M-21-23	ДВУСТОРОННИЙ НАКИДНОЙ КЛЮЧ 21-23 ММ
2M-24-27	ДВУСТОРОННИЙ НАКИДНОЙ КЛЮЧ 24-27 ММ
2M-30-32	ДВУСТОРОННИЙ НАКИДНОЙ КЛЮЧ 30-32 ММ
4040M-10-11	КЛЮЧ ТОРЦЕВОЙ ШАРНИРНЫЙ, 10X11ММ
4040M-12-13	КЛЮЧ ТОРЦЕВОЙ ШАРНИРНЫЙ, 12X13ММ
4040M-14-15	КЛЮЧ ТОРЦЕВОЙ ШАРНИРНЫЙ, 14X15ММ
4040M-16-17	КЛЮЧ ТОРЦЕВОЙ ШАРНИРНЫЙ, 16X17ММ
4040M-18-19	КЛЮЧ ТОРЦЕВОЙ ШАРНИРНЫЙ, 18X19ММ
4040M-21-23	КЛЮЧ ТОРЦЕВОЙ ШАРНИРНЫЙ, 21X23ММ
2953-250	РУЧНЫЕ ТИСКИ, 250ММ

Модульная конструкция 3/3

FF1A22 Торцевые головки, 58 шт.



FF1A22	НАБОР ТОРЦЕВЫХ ГОЛОВКИ И СЪЕМНИК, 58 ШТ.
7800SM-10	1/2" ТОРЦЕВАЯ ГОЛОВКА 6-ГРАННАЯ, 10ММ
7800SM-12	1/2" ТОРЦЕВАЯ ГОЛОВКА 6-ГРАННАЯ, 12ММ
7800SM-13	1/2" ТОРЦЕВАЯ ГОЛОВКА 6-ГРАННАЯ, 13ММ
7800SM-14	1/2" ТОРЦЕВАЯ ГОЛОВКА 6-ГРАННАЯ, 14ММ
7800SM-15	1/2" ТОРЦЕВАЯ ГОЛОВКА 6-ГРАННАЯ, 15ММ
7800SM-16	1/2" ТОРЦЕВАЯ ГОЛОВКА 6-ГРАННАЯ, 16ММ
7800SM-17	1/2" ТОРЦЕВАЯ ГОЛОВКА 6-ГРАННАЯ, 17ММ
7800SM-18	1/2" ТОРЦЕВАЯ ГОЛОВКА 6-ГРАННАЯ, 18ММ
7800SM-19	1/2" ТОРЦЕВАЯ ГОЛОВКА 6-ГРАННАЯ, 19ММ
7800SM-21	1/2" ТОРЦЕВАЯ ГОЛОВКА 6-ГРАННАЯ, 21ММ
7800SM-22	1/2" ТОРЦЕВАЯ ГОЛОВКА 6-ГРАННАЯ, 22ММ
7800SM-23	1/2" ТОРЦЕВАЯ ГОЛОВКА 6-ГРАННАЯ, 23ММ
7800SM-24	1/2" ТОРЦЕВАЯ ГОЛОВКА 6-ГРАННАЯ, 24ММ
7800SM-27	1/2" ТОРЦЕВАЯ ГОЛОВКА 6-ГРАННАЯ, 27ММ
7800SM-30	1/2" ТОРЦЕВАЯ ГОЛОВКА 6-ГРАННАЯ, 30ММ
7800SM-32	1/2" ТОРЦЕВАЯ ГОЛОВКА 6-ГРАННАЯ, 32ММ
7805SM-13	1/2" ТОРЦЕВАЯ ГОЛОВКА 6-ГРАННАЯ, УДЛИНЕННАЯ, 13ММ
7805SM-16	1/2" ТОРЦЕВАЯ ГОЛОВКА 6-ГРАННАЯ, УДЛИНЕННАЯ, 16ММ
7805SM-17	1/2" ТОРЦЕВАЯ ГОЛОВКА 6-ГРАННАЯ, УДЛИНЕННАЯ, 17ММ
7805SM-18	1/2" ТОРЦЕВАЯ ГОЛОВКА 6-ГРАННАЯ, УДЛИНЕННАЯ, 18ММ
7805SM-19	1/2" ТОРЦЕВАЯ ГОЛОВКА 6-ГРАННАЯ, УДЛИНЕННАЯ, 19ММ
7805SM-21	1/2" ТОРЦЕВАЯ ГОЛОВКА 6-ГРАННАЯ, УДЛИНЕННАЯ, 21ММ
7805SM-22	1/2" ТОРЦЕВАЯ ГОЛОВКА 6-ГРАННАЯ, УДЛИНЕННАЯ, 22ММ
7805SM-24	1/2" ТОРЦЕВАЯ ГОЛОВКА 6-ГРАННАЯ, УДЛИНЕННАЯ, 24ММ
7805SM-27	1/2" ТОРЦЕВАЯ ГОЛОВКА 6-ГРАННАЯ, УДЛИНЕННАЯ, 27ММ
7805SM-30	1/2" ТОРЦЕВАЯ ГОЛОВКА 6-ГРАННАЯ, УДЛИНЕННАЯ, 30ММ
7805SM-32	1/2" ТОРЦЕВАЯ ГОЛОВКА 6-ГРАННАЯ, УДЛИНЕННАЯ, 32ММ
7809M-5	1/2" ТОРЦЕВАЯ ГОЛОВКА ПОД ВИНТЫ С ШЕСТИГРАННЫМ ГНЕЗДОМ 5ММ
7809M-6	1/2" ТОРЦЕВАЯ ГОЛОВКА ПОД ВИНТЫ С ШЕСТИГРАННЫМ ГНЕЗДОМ 6ММ
7809M-8	1/2" ТОРЦЕВАЯ ГОЛОВКА ПОД ВИНТЫ С ШЕСТИГРАННЫМ ГНЕЗДОМ 8ММ
7809M-10	1/2" ТОРЦЕВАЯ ГОЛОВКА ПОД ВИНТЫ С ШЕСТИГРАННЫМ ГНЕЗДОМ 10ММ
7809M-12	1/2" ТОРЦЕВАЯ ГОЛОВКА ПОД ВИНТЫ С ШЕСТИГРАННЫМ ГНЕЗДОМ 12ММ
7809M-14	1/2" ТОРЦЕВАЯ ГОЛОВКА ПОД ВИНТЫ С ШЕСТИГРАННЫМ ГНЕЗДОМ 14ММ
8158-1/2	1/2" РУКОЯТКА С ШАРНИРОМ, 390ММ
8154-1/2	1/2" РУКОЯТКА Т-ОБРАЗНАЯ, 300ММ
8159-1/2	1/2" УДЛИНИТЕЛЬ 75ММ
8160-1/2	1/2" УДЛИНИТЕЛЬ 125ММ
8166-1/2	1/2" КАРДАННЫЙ ШАРНИР
8150SL	1/2" РЕВЕРСИВНАЯ РУКОЯТКА SLIM HEAD
6700SM-4	1/4" ТОРЦЕВАЯ ГОЛОВКА 6-ГРАННАЯ, 4ММ
6700SM-4.5	1/4" ТОРЦЕВАЯ ГОЛОВКА 6-ГРАННАЯ, 4.5ММ
6700SM-5	1/4" ТОРЦЕВАЯ ГОЛОВКА 6-ГРАННАЯ, 5ММ
6700SM-5.5	1/4" ТОРЦЕВАЯ ГОЛОВКА 6-ГРАННАЯ, 5.5ММ
6700SM-6	1/4" ТОРЦЕВАЯ ГОЛОВКА 6-ГРАННАЯ, 6ММ
6700SM-7	1/4" ТОРЦЕВАЯ ГОЛОВКА 6-ГРАННАЯ, 7ММ
6700SM-8	1/4" ТОРЦЕВАЯ ГОЛОВКА 6-ГРАННАЯ, 8ММ
6700SM-9	1/4" ТОРЦЕВАЯ ГОЛОВКА 6-ГРАННАЯ, 9ММ
6700SM-10	1/4" ТОРЦЕВАЯ ГОЛОВКА 6-ГРАННАЯ, 10ММ
6700SM-11	1/4" ТОРЦЕВАЯ ГОЛОВКА 6-ГРАННАЯ, 11ММ
6700SM-12	1/4" ТОРЦЕВАЯ ГОЛОВКА 6-ГРАННАЯ, 12ММ
6700SM-13	1/4" ТОРЦЕВАЯ ГОЛОВКА 6-ГРАННАЯ, 13ММ
6958	1/4" РУКОЯТКА С ШАРНИРОМ, 153ММ
6954	1/4" РУКОЯТКА Т-ОБРАЗНАЯ, 125ММ
6960	1/4" УДЛИНИТЕЛЬ, 50ММ
6962	1/4" УДЛИНИТЕЛЬ, 150ММ
6966	1/4" КАРДАННЫЙ ШАРНИР
6950SL	1/4" РЕВЕРСИВНАЯ РУКОЯТКА SLIM HEAD, 72 ЗУБА/5°
4532-A	УНИВЕРСАЛЬНЫЙ СЪЕМНИК ДВУХЗАХВАТНЫЙ

Модульная конструкция 3/3

FF1A21 Отвертки, 51 шт.



FF1A21	ОТВЕРТКИ, 51 ШТ.
59S/31-1	НАБОР БИТ, 31 ШТ.: PHILIPS, POZIDRIV, TORX, ШЕСТИГРАННЫЕ, СО ШЛИЦЕМ
BE-8257	ОТВЕРТКА С РУКОЯТКОЙ ERGO™ ПОД ПРЯМОЙ ШЛИЦ 1.6X8X175
BE-8255	ОТВЕРТКА С РУКОЯТКОЙ ERGO™ ПРЯМОЙ ШЛИЦ 1.2X6.5X150
BE-8242	ОТВЕРТКА С РУКОЯТКОЙ ERGO™ ПРЯМОЙ ШЛИЦ 1.0X5.5X150
BE-8040	ОТВЕРТКА С РУКОЯТКОЙ ERGO™ ПОД ПРЯМОЙ ШЛИЦ 0.8X4X100
BE-8030	ОТВЕРТКА ПОД ВИНТЫ СО ШЛИЦЕМ 0.6X3.5X75
BE-8611	ОТВЕРТКА ПОД ВИНТЫ PHILIPS PH1, 75ММ
BE-8620	ОТВЕРТКА С РУКОЯТКОЙ ERGO™ ПОД ВИНТЫ PHILIPS PH2, 100ММ
BE-8910	ОТВЕРТКА С РУКОЯТКОЙ ERGO™ ПОД ВИНТЫ TORX® T10
BE-8915	ОТВЕРТКА С РУКОЯТКОЙ ERGO™ ПОД ВИНТЫ TORX® T15
BE-8920	ОТВЕРТКА С РУКОЯТКОЙ ERGO™ ПОД ВИНТЫ TORX® T20
BE-8925	ОТВЕРТКА С РУКОЯТКОЙ ERGO™ ПОД ВИНТЫ TORX® T25
BE-8927	ОТВЕРТКА С РУКОЯТКОЙ ERGO™ ПОД ВИНТЫ TORX® T27
BE-8930	ОТВЕРТКА С РУКОЯТКОЙ ERGO™ ПОД ВИНТЫ TORX® T30X150ММ
BE-8940	ОТВЕРТКА С РУКОЯТКОЙ ERGO™ ПОД ВИНТЫ TORX® T40
BE-8577	ОТВЕРТКА С РУКОЯТКОЙ ERGO™ ДЛЯ 6-ГРАННИКОВ 1/4"
BE-8355	ОТВЕРТКА С РУКОЯТКОЙ ERGO™ ПРЯМОЙ ШЛИЦ 1.2X6.5X25
BE-8602	ОТВЕРТКА ПОД ВИНТЫ PHILIPS PH2, 25ММ
2446	НОЖ УНИВЕРСАЛЬНЫЙ
BE-9678	НАБОР ИЗОГНУТЫХ ШЕСТИГРАННЫХ КЛЮЧЕЙ
BE-9575	НАБОР Г-ОБРАЗНЫХ ОТВЕРТОК TORX® T9-T40, 8ШТ

Модульная конструкция 3/3

FF1A23 Плоскогубцы, 21 шт.



FF1A23	ПЛОСКОГУБЦЫ И УДАРНЫЕ ИНСТРУМЕНТЫ, 21 ШТ.
3735-4-120	КЕРНЕРЫ 4-120
3734-2	ПРОБНИК 2
3734-3	ПРОБНИК 3
3734-4	ПРОБНИК 4
3734-5	ПРОБНИК 5
3734-6	ПРОБНИК 6
3734-8	ПРОБНИК 8
2630GC-180IP	ПЛОСКОГУБЦЫ УНИВЕРСАЛЬНЫЕ, 180ММ
2430 GC-200 IP	ДЛИННОГУБЦЫ, 200ММ
2427 GC-200IP	ДЛИННОГУБЦЫ С ИЗГНУТЫМИ ГУБКАМИ, 200ММ
2900-180	СЪЕМНИК ВНЕШНИХ СТОПОРНЫХ КОЛЕЦ 19-60ММ
2890-180	СЪЕМНИКИ ВНУТРЕННИХ СТОПОРНЫХ КОЛЕЦ 19-60ММ
2990-180	СЪЕМНИК ВНЕШНИХ СТОПОРНЫХ КОЛЕЦ 19-60ММ
2800-180	СЪЕМНИК ВНУТРЕННИХ СТОПОРНЫХ КОЛЕЦ ПРЯМ. 19-60ММ
7224	КЛЕЩИ ПЕРЕСТАВНЫЕ 250ММ, ЗАХВАТ 64ММ
2101GC-160IP	КУСАЧКИ-БОКОРЕЗЫ, 160ММ
479-16	МОЛОТОК С КРУГЛЫМ БОЙКОМ, 450Г
3625N-35	МОЛОТОК С ПЛАСТИКОВЫМИ БОЙКАМИ SUPERFLEX D=35ММ
1547	НАБОР ЩУПОВ 0,05 - 1,00 ММ, 20 ШТ.
MTB-3-16	РУЛЕТКА, 3М
SC127	НОЖИЦЫ ЭЛЕКТРИКА

Модульная конструкция 3/3

FF1A24 Плоскогубцы и ударные инструменты, 19 шт.



FF1A24	ПЛОСКОГУБЦЫ И УДАРНЫЕ ИНСТРУМЕНТЫ, 19 ШТ.
3735-4-120	КЕРНЕРЫ 4-120
3734-2	ПРОБОЙНИК 2
3734-3	ПРОБОЙНИК 3
3734-4	ПРОБОЙНИК 4
3734-5	ПРОБОЙНИК 5
3734-6	ПРОБОЙНИК 6
3734-8	ПРОБОЙНИК 8
2630GC-180IP	ПЛОСКОГУБЦЫ УНИВЕРСАЛЬНЫЕ, 180ММ
2430 GC-200 IP	ДЛИННОГУБЦЫ, 200ММ
2900-180	СЪЕМНИК ВНЕШНИХ СТОПОРНЫХ КОЛЕЦ 19-60ММ
2890-180	СЪЕМНИКИ ВНУТРЕННИХ СТОПОРНЫХ КОЛЕЦ 19-60ММ
2990-180	СЪЕМНИК ВНЕШНИХ СТОПОРНЫХ КОЛЕЦ 19-60ММ
2800-180	СЪЕМНИК ВНУТР. СТОПОРН. КОЛЕЦ ПРЯМ. 19-60ММ
7224	КЛЕЩИ ПЕРЕСТАВНЫЕ 250ММ, ЗАХВАТ 64ММ
2101GC-160IP	КУСАЧКИ-БОКОРЕЗЫ, 160ММ
479-16	МОЛОТОК С КРУГЛЫМ БОЙКОМ 450Г
3625N-35	МОЛОТОК С ПЛАСТИКОВЫМИ БОЙКАМИ SUPERFLEX D=35ММ
MTB-3-16	РУЛЕТКА, 3М
SC127	НОЖНИЦЫ ЭЛЕКТРИКА

Модульная конструкция 3/3

FF1A27 Отвертки, 50 шт.



FF1A27	ОТВЕРТКИ, НАБОР КЛЮЧЕЙ И НАБОР БИТ, 50 ШТ.
59S/31-1	НАБОР БИТ, 31 ШТ.: PHILIPS, POZIDRIV, TORX, ШЕСТИГРАННЫЕ, СО ШЛИЦЕМ
BE-8257	ОТВЕРТКА ПЛОСКАЯ ERGO 1,6 × 8,0 × 175,0
BE-8255	ОТВЕРТКА ПЛОСКАЯ ERGO 1,2 × 6,5 × 150,0
BE-8242	ОТВЕРТКА СО ШЛИЦЕМ ERGO 1,0 × 5,5 × 150,0
BE-8040	ОТВЕРТКА СО ШЛИЦЕМ ERGO 0,8 × 4,0 × 100,0
BE-8030	ОТВЕРТКА СО ШЛИЦЕМ ERGO 0,6 × 3,5 × 75,0
BE-8611	ОТВЕРТКА ERGO ДЛЯ ВИНТОВ PHILIPS PH1 X 75
BE-8620	ОТВЕРТКА ERGO ДЛЯ ВИНТОВ PHILIPS PH2 X 100
BE-8910	ОТВЕРТКА ERGO ДЛЯ ВИНТОВ TORX 10 × 75
BE-8915	ОТВЕРТКА ERGO ДЛЯ ВИНТОВ TORX 15 × 100
BE-8920	ОТВЕРТКА ERGO ДЛЯ ВИНТОВ TORX 20 × 100
BE-8925	ОТВЕРТКА ERGO ДЛЯ ВИНТОВ TORX 25 × 125
BE-8927	ОТВЕРТКА ERGO ДЛЯ ВИНТОВ TORX 27 × 125 RX
BE-8930	ОТВЕРТКА ERGO ДЛЯ ВИНТОВ TORX 30 × 150
BE-8940	ОТВЕРТКА ERGO ДЛЯ ВИНТОВ TORX 45 × 150 RX
BE-8577	ОТВЕРТКА ERGO С ДЕРЖАТЕЛЕМ ДЛЯ НАКОНЕЧНИКОВ 1/4
BE-8355	ОТВЕРТКА СВЕРХКОРОТКАЯ СО ШЛИЦЕМ ERGO 1,2 × 6,5 × 25,0
BE-8602	ОТВЕРТКА СВЕРХКОРОТКАЯ ERGO PH2 × 25
BE-9678	НАБОР ОТВЕРТОК ШЕСТИГРАННЫХ С ШАРОВЫМ НАКОНЕЧНИКОМ 1,5-10 ММ, 9 ШТ.
BE-9575	НАБОР ОТВЕРТОК ДЛЯ ВИНТОВ TORX, 8 ШТ.

Модульная конструкция 3/3

FF1A25 Торцевые головки, 50 шт.



FF1A25	НАБОР ТОРЦЕВЫХ ГОЛОВЕК, 50 ШТ.
7800SM-10	1/2" ТОРЦЕВАЯ ГОЛОВКА 6-ГРАННАЯ, 10ММ
7800SM-12	1/2" ТОРЦЕВАЯ ГОЛОВКА 6-ГРАННАЯ, 12ММ
7800SM-13	1/2" ТОРЦЕВАЯ ГОЛОВКА 6-ГРАННАЯ, 13ММ
7800SM-14	1/2" ТОРЦЕВАЯ ГОЛОВКА 6-ГРАННАЯ, 14ММ
7800SM-15	1/2" ТОРЦЕВАЯ ГОЛОВКА 6-ГРАННАЯ, 15ММ
7800SM-16	1/2" ТОРЦЕВАЯ ГОЛОВКА 6-ГРАННАЯ, 16ММ
7800SM-17	1/2" ТОРЦЕВАЯ ГОЛОВКА 6-ГРАННАЯ, 17ММ
7800SM-18	1/2" ТОРЦЕВАЯ ГОЛОВКА 6-ГРАННАЯ, 18ММ
7800SM-19	1/2" ТОРЦЕВАЯ ГОЛОВКА 6-ГРАННАЯ, 19ММ
7800SM-21	1/2" ТОРЦЕВАЯ ГОЛОВКА 6-ГРАННАЯ, 21ММ
7800SM-22	1/2" ТОРЦЕВАЯ ГОЛОВКА 6-ГРАННАЯ, 22ММ
7800SM-23	1/2" ТОРЦЕВАЯ ГОЛОВКА 6-ГРАННАЯ, 23ММ
7800SM-24	1/2" ТОРЦЕВАЯ ГОЛОВКА 6-ГРАННАЯ, 24ММ
7800SM-27	1/2" ТОРЦЕВАЯ ГОЛОВКА 6-ГРАННАЯ, 27ММ
7800SM-30	1/2" ТОРЦЕВАЯ ГОЛОВКА 6-ГРАННАЯ, 30ММ
7800SM-32	1/2" ТОРЦЕВАЯ ГОЛОВКА 6-ГРАННАЯ, 32ММ
7800SM-13	1/2" ТОРЦЕВАЯ ГОЛОВКА 6-ГРАННАЯ, УДЛИНЕННАЯ, 13ММ
7805SM-16	1/2" ТОРЦЕВАЯ ГОЛОВКА 6-ГРАННАЯ, УДЛИНЕННАЯ, 16ММ
7805SM-17	1/2" ТОРЦЕВАЯ ГОЛОВКА 6-ГРАННАЯ, УДЛИНЕННАЯ, 17ММ
7805SM-18	1/2" ТОРЦЕВАЯ ГОЛОВКА 6-ГРАННАЯ, УДЛИНЕННАЯ, 18ММ
7805SM-19	1/2" ТОРЦЕВАЯ ГОЛОВКА 6-ГРАННАЯ, УДЛИНЕННАЯ, 19ММ
7805SM-21	1/2" ТОРЦЕВАЯ ГОЛОВКА 6-ГРАННАЯ, УДЛИНЕННАЯ, 21ММ
7805SM-22	1/2" ТОРЦЕВАЯ ГОЛОВКА 6-ГРАННАЯ, УДЛИНЕННАЯ, 22ММ
7805SM-24	1/2" ТОРЦЕВАЯ ГОЛОВКА 6-ГРАННАЯ, УДЛИНЕННАЯ, 24ММ
7805SM-27	1/2" ТОРЦЕВАЯ ГОЛОВКА 6-ГРАННАЯ, УДЛИНЕННАЯ, 27ММ
7805SM-30	1/2" ТОРЦЕВАЯ ГОЛОВКА 6-ГРАННАЯ, УДЛИНЕННАЯ, 30ММ
7805SM-32	1/2" ТОРЦЕВАЯ ГОЛОВКА 6-ГРАННАЯ, УДЛИНЕННАЯ, 32ММ
8154-1/2	1/2" РУКОЯТКА Т-ОБРАЗНАЯ, 300ММ
8159-1/2	1/2" УДЛИНИТЕЛЬ 75ММ
8160-1/2	1/2" УДЛИНИТЕЛЬ 125ММ
8166-1/2	1/2" КАРДАННЫЙ ШАРНИР
8150SL	1/2" РЕВЕРСИВНАЯ РУКОЯТКА SLIM HEAD
6700SM-4	1/4" ТОРЦЕВАЯ ГОЛОВКА 6-ГРАННАЯ, 4ММ
6700SM-4.5	1/4" ТОРЦЕВАЯ ГОЛОВКА 6-ГРАННАЯ, 4,5ММ
6700SM-5	1/4" ТОРЦЕВАЯ ГОЛОВКА 6-ГРАННАЯ, 5ММ
6700SM-5.5	1/4" ТОРЦЕВАЯ ГОЛОВКА 6-ГРАННАЯ, 5,5ММ
6700SM-6	1/4" ТОРЦЕВАЯ ГОЛОВКА 6-ГРАННАЯ, 6ММ
6700SM-7	1/4" ТОРЦЕВАЯ ГОЛОВКА 6-ГРАННАЯ, 7ММ
6700SM-8	1/4" ТОРЦЕВАЯ ГОЛОВКА 6-ГРАННАЯ, 8ММ
6700SM-9	1/4" ТОРЦЕВАЯ ГОЛОВКА 6-ГРАННАЯ, 9ММ
6700SM-10	1/4" ТОРЦЕВАЯ ГОЛОВКА 6-ГРАННАЯ, 10ММ
6700SM-11	1/4" ТОРЦЕВАЯ ГОЛОВКА 6-ГРАННАЯ, 11ММ
6700SM-12	1/4" ТОРЦЕВАЯ ГОЛОВКА 6-ГРАННАЯ, 12ММ
6700SM-13	1/4" ТОРЦЕВАЯ ГОЛОВКА 6-ГРАННАЯ, 13ММ
6954	1/4 РУКОЯТКА Т-ОБРАЗНАЯ, 125ММ
6960	1/4" УДЛИНИТЕЛЬ, 50ММ
6962	1/4" УДЛИНИТЕЛЬ, 150ММ
6966	1/4" КАРДАННЫЙ ШАРНИР
6950SL	1/4" РЕВЕРСИВНАЯ РУКОЯТКА SLIM HEAD, 72 ЗУБА/5°
2953-250	РУЧНЫЕ ТИСКИ, 250ММ

Модульная конструкция 3/3

FF1A26 Плоскогубцы и гаечные ключи, 27 шт.



FF1A26	ПЛОСКОГУБЦЫ И КЛЮЧИ, 27 ШТ
111M-6	КЛЮЧ КОМБИНИРОВАННЫЙ, 6ММ
111M-7	КЛЮЧ КОМБИНИРОВАННЫЙ, 7ММ
111M-8	КЛЮЧ КОМБИНИРОВАННЫЙ, 8ММ
111M-9	КЛЮЧ КОМБИНИРОВАННЫЙ, 9ММ
111M-10	КЛЮЧ КОМБИНИРОВАННЫЙ, 10ММ
111M-11	КЛЮЧ КОМБИНИРОВАННЫЙ, 11ММ
111M-12	КЛЮЧ КОМБИНИРОВАННЫЙ, 12ММ
111M-13	КЛЮЧ КОМБИНИРОВАННЫЙ, 13ММ
111M-14	КЛЮЧ КОМБИНИРОВАННЫЙ, 14ММ
111M-15	КЛЮЧ КОМБИНИРОВАННЫЙ, 15ММ
111M-16	КЛЮЧ КОМБИНИРОВАННЫЙ, 16ММ
111M-17	КЛЮЧ КОМБИНИРОВАННЫЙ, 17ММ
111M-18	КЛЮЧ КОМБИНИРОВАННЫЙ, 18ММ
111M-19	КЛЮЧ КОМБИНИРОВАННЫЙ, 19ММ
111M-20	КЛЮЧ КОМБИНИРОВАННЫЙ, 20ММ
111M-21	КЛЮЧ КОМБИНИРОВАННЫЙ, 21ММ
111M-22	КЛЮЧ КОМБИНИРОВАННЫЙ, 22ММ
111M-24	КЛЮЧ КОМБИНИРОВАННЫЙ, 24ММ
111M-27	КЛЮЧ КОМБИНИРОВАННЫЙ, 27ММ
111M-30	КЛЮЧ КОМБИНИРОВАННЫЙ, 30ММ
111M-32	КЛЮЧ КОМБИНИРОВАННЫЙ, 32ММ
2630GC-180IP	ПЛОСКОГУБЦЫ УНИВЕРСАЛЬНЫЕ, 180ММ
2430 GC-200 IP	ДЛИННОГУБЦЫ, 200ММ
7224	КЛЕЩИ ПЕРЕСТАВНЫЕ 250ММ, ЗАХВАТ 64ММ
2953-250	РУЧНЫЕ ТИСКИ, 250ММ
2101GC-160IP	КУСАЧКИ-БОКОРЕЗЫ, 160ММ
SC127	НОЖНИЦЫ ЭЛЕКТРИКА





Модульная конструкция 3/3

FF1A28 Торцевые головки и пробойники, 48 шт.



FF1A28	ТОРЦЕВЫЕ ГОЛОВКИ И УДАРНЫЙ ИНСТРУМЕНТ, 48 ШТ
7800SM-10	1/2" ТОРЦЕВАЯ ГОЛОВКА 6-ГРАННАЯ, 10ММ
7800SM-12	1/2" ТОРЦЕВАЯ ГОЛОВКА 6-ГРАННАЯ, 12ММ
7800SM-13	1/2" ТОРЦЕВАЯ ГОЛОВКА 6-ГРАННАЯ, 13ММ
7800SM-14	1/2" ТОРЦЕВАЯ ГОЛОВКА 6-ГРАННАЯ, 14ММ
7800SM-15	1/2" ТОРЦЕВАЯ ГОЛОВКА 6-ГРАННАЯ, 15ММ
7800SM-16	1/2" ТОРЦЕВАЯ ГОЛОВКА 6-ГРАННАЯ, 16ММ
7800SM-17	1/2" ТОРЦЕВАЯ ГОЛОВКА 6-ГРАННАЯ, 17ММ
7800SM-18	1/2" ТОРЦЕВАЯ ГОЛОВКА 6-ГРАННАЯ, 18ММ
7800SM-19	1/2" ТОРЦЕВАЯ ГОЛОВКА 6-ГРАННАЯ, 19ММ
7800SM-21	1/2" ТОРЦЕВАЯ ГОЛОВКА 6-ГРАННАЯ, 21ММ
7800SM-22	1/2" ТОРЦЕВАЯ ГОЛОВКА 6-ГРАННАЯ, 22ММ
7800SM-23	1/2" ТОРЦЕВАЯ ГОЛОВКА 6-ГРАННАЯ, 23ММ
7800SM-24	1/2" ТОРЦЕВАЯ ГОЛОВКА 6-ГРАННАЯ, 24ММ
7800SM-27	1/2" ТОРЦЕВАЯ ГОЛОВКА 6-ГРАННАЯ, 27ММ
7800SM-30	1/2" ТОРЦЕВАЯ ГОЛОВКА 6-ГРАННАЯ, 30ММ
7800SM-32	1/2" ТОРЦЕВАЯ ГОЛОВКА 6-ГРАННАЯ, 32ММ
8154-1/2	1/2" РУКОЯТКА Т-ОБРАЗНАЯ, 300ММ
8159-1/2	1/2" УДЛИНИТЕЛЬ 75ММ
8160-1/2	1/2" УДЛИНИТЕЛЬ 125ММ
8166-1/2	1/2" КАРДАННЫЙ ШАРНИР
8150SL	1/2" РЕВЕРСИВНАЯ РУКОЯТКА SLIM HEAD
6700SM-4	1/4" ТОРЦЕВАЯ ГОЛОВКА 6-ГРАННАЯ, 4ММ
6700SM-4.5	1/4" ТОРЦЕВАЯ ГОЛОВКА 6-ГРАННАЯ, 4.5ММ
6700SM-5	1/4" ТОРЦЕВАЯ ГОЛОВКА 6-ГРАННАЯ, 5ММ
6700SM-5.5	1/4" ТОРЦЕВАЯ ГОЛОВКА 6-ГРАННАЯ, 5.5ММ
6700SM-6	1/4" ТОРЦЕВАЯ ГОЛОВКА 6-ГРАННАЯ, 6ММ
6700SM-7	1/4" ТОРЦЕВАЯ ГОЛОВКА 6-ГРАННАЯ, 7ММ
6700SM-8	1/4" ТОРЦЕВАЯ ГОЛОВКА 6-ГРАННАЯ, 8ММ
6700SM-9	1/4" ТОРЦЕВАЯ ГОЛОВКА 6-ГРАННАЯ, 9ММ
6700SM-10	1/4" ТОРЦЕВАЯ ГОЛОВКА 6-ГРАННАЯ, 10ММ
6700SM-11	1/4" ТОРЦЕВАЯ ГОЛОВКА 6-ГРАННАЯ, 11ММ
6700SM-12	1/4" ТОРЦЕВАЯ ГОЛОВКА 6-ГРАННАЯ, 12ММ
6700SM-13	1/4" ТОРЦЕВАЯ ГОЛОВКА 6-ГРАННАЯ, 13ММ
6954	1/4 РУКОЯТКА Т-ОБРАЗНАЯ, 125ММ
6960	1/4" УДЛИНИТЕЛЬ, 50ММ
6962	1/4" УДЛИНИТЕЛЬ, 150ММ
6966	1/4" КАРДАННЫЙ ШАРНИР
6950SL	1/4" РЕВЕРСИВНАЯ РУКОЯТКА SLIM HEAD, 72 ЗУБА/5"
3735-4-120	КЕРНЕР, D ОСНОВАНИЯ КОНУСА 4ММ, L=120ММ
3734-2	ПРОБОЙНИК
3734-3	ПРОБОЙНИК
3734-4	ПРОБОЙНИК
3734-5	ПРОБОЙНИК
3734-6	ПРОБОЙНИК
3734-8	ПРОБОЙНИК
479-16	МОЛОТОК С КРУГЛЫМ БОЙКОМ, 450Г
3625N-35	МОЛОТОК С ПЛАСТИКОВЫМИ БОЙКАМИ SUPERFLEX D=35ММ
MTB-3-16	РУЛЕТКА, 3М

Модульная конструкция 3/3

FF1A70 Инструменты для автомобильной промышленности, 105 шт.



FF1A70	ИНСТРУМЕНТЫ ДЛЯ АВТОМОБИЛЬНОЙ ПРОМЫШЛЕННОСТИ, 105 ШТ.
BE5049	НАБОР БИТОВ, 49 ПРЕДМЕТОВ
S560	НАБОРЫ ТОРЦЕВЫХ ГОЛОВЕК, 1/4" И 1/2"

Модульная конструкция 3/3

FF1A71 Отвертки для автомобильной промышленности, 45 шт.



FF1A71	ОТВЕРТКИ ДЛЯ АВТОМОБИЛЬНОЙ ПРОМЫШЛЕННОСТИ, 45 ШТ.
59/S31	НАБОР БИТ ДЛЯ ВИНТОВ СО ШЛИЦЕМ, PHILLIPS, POZIDRIV, TORX®, ШЕСТИГРАННЫХ, С ДЕРЖАТЕЛЕМ, 31 ПРЕДМЕТ
901T-010-100	ОТВЕРТКА С Т-ОБРАЗНОЙ РУКОЯТКОЙ ПОД ВИНТЫ TORX®, T10
901T-015-150	ОТВЕРТКА С Т-ОБРАЗНОЙ РУКОЯТКОЙ ПОД ВИНТЫ TORX®, T15
901T-020-150	ОТВЕРТКА С Т-ОБРАЗНОЙ РУКОЯТКОЙ ПОД ВИНТЫ TORX®, T20
901T-025-150	ОТВЕРТКА С Т-ОБРАЗНОЙ РУКОЯТКОЙ ПОД ВИНТЫ TORX®, T25
901T-027-150	ОТВЕРТКА С Т-ОБРАЗНОЙ РУКОЯТКОЙ ПОД ВИНТЫ TORX®, T27
901T-030-200	ОТВЕРТКА С Т-ОБРАЗНОЙ РУКОЯТКОЙ ПОД ВИНТЫ TORX®, T30
901T-040-200	ОТВЕРТКА С Т-ОБРАЗНОЙ РУКОЯТКОЙ ПОД ВИНТЫ TORX®, T40
901T-045-200	ОТВЕРТКА С Т-ОБРАЗНОЙ РУКОЯТКОЙ ПОД ВИНТЫ TORX®, T45
901T-050-200	ОТВЕРТКА С Т-ОБРАЗНОЙ РУКОЯТКОЙ ПОД ВИНТЫ TORX®, T50
B190.055.125	ОТВЕРТКА ДЛЯ ВИНТОВ СО ШЛИЦЕМ 5.5X1X125
B191.030.075	ОТВЕРТКА ДЛЯ ВИНТОВ СО ШЛИЦЕМ 3.0X0.5X75
B191.040.100	ОТВЕРТКА ДЛЯ ВИНТОВ СО ШЛИЦЕМ 4.0X0.8X100
B192.001.100	ОТВЕРТКА ПОД ВИНТЫ PHILLIPS PH1X100
B192.002.125	ОТВЕРТКА ПОД ВИНТЫ PHILLIPS PH2X125
B705.114.125	МАГНИТНЫЙ ДЕРЖАТЕЛЬ ДЛЯ БИТ 1/4

Модульная конструкция 3/3

FF1A72 Плоскогубцы для автомобильной промышленности, 18 шт.



FF1A72	ПЛОСКОГУБЦЫ ДЛЯ АВТОМОБИЛЬНОЙ ПРОМЫШЛЕННОСТИ, 18 ШТ.
2101GC-160IP	КУСАЧКИ-БОКОРЕЗЫ, 160ММ
2430 GC-200 IP	ДЛИННОГУБЦЫ, 200ММ
2630GC-180IP	ПЛОСКОГУБЦЫ УНИВЕРСАЛЬНЫЕ, 180ММ
2800-180	СЪЕМНИКИ ВНУТРЕННИХ СТОПОРНЫХ КОЛЕЦ ПРЯМ. 19-60ММ
2890-180	СЪЕМНИКИ ВНУТРЕННИХ СТОПОРНЫХ КОЛЕЦ ПРЯМ. 19-60ММ
2900-180	СЪЕМНИКИ ВНЕШНИХ СТОПОРНЫХ КОЛЕЦ, 19-60ММ
2953-200	РУЧНЫЕ ТИСКИ, 200ММ
2990-180	СЪЕМНИК ВНЕШНИХ СТОПОРНЫХ КОЛЕЦ 19-60ММ
3625W-35	МОЛОТОК С ПЛАСТМАССОВЫМИ НАКЛАДКАМИ
3640-200-C	СЛЕСАРНОЕ ЗУБИЛО, 200ММ
3734N-10-150	БОРОДОК С ШЕСТИГРАННЫМ ХВОСТОВИКОМ, 150ММ
3734N-2-150	БОРОДОК С ШЕСТИГРАННЫМ ХВОСТОВИКОМ, 150ММ
3734N-3-150	БОРОДОК С ШЕСТИГРАННЫМ ХВОСТОВИКОМ, 150ММ
3734N-4-150	БОРОДОК С ШЕСТИГРАННЫМ ХВОСТОВИКОМ, 150ММ
3734N-5-150	БОРОДОК С ШЕСТИГРАННЫМ ХВОСТОВИКОМ, 150ММ
3734N-6-150	БОРОДОК С ШЕСТИГРАННЫМ ХВОСТОВИКОМ, 150ММ
3734N-8-150	БОРОДОК С ШЕСТИГРАННЫМ ХВОСТОВИКОМ, 150ММ
479-16	МОЛОТОК С КРУГЛЫМ БОЙКОМ, 450Г

Модульная конструкция 2/3

FF1F3002 Комбинированные ключи, 18 шт.



FF1F3002	КОМБИНИРОВАННЫЕ КЛЮЧИ, 18 ШТ.
111M-10	КОМБИНИРОВАННЫЙ КЛЮЧ 10 ММ
111M-11	КОМБИНИРОВАННЫЙ КЛЮЧ 11 ММ
111M-12	КОМБИНИРОВАННЫЙ КЛЮЧ 12 ММ
111M-13	КОМБИНИРОВАННЫЙ КЛЮЧ 13 ММ
111M-14	КОМБИНИРОВАННЫЙ КЛЮЧ 14 ММ
111M-15	КОМБИНИРОВАННЫЙ КЛЮЧ 15 ММ
111M-16	КОМБИНИРОВАННЫЙ КЛЮЧ 16 ММ
111M-17	КОМБИНИРОВАННЫЙ КЛЮЧ 17 ММ
111M-18	КОМБИНИРОВАННЫЙ КЛЮЧ 18 ММ
111M-19	КОМБИНИРОВАННЫЙ КЛЮЧ 19 ММ
111M-21	КОМБИНИРОВАННЫЙ КЛЮЧ 21 ММ
111M-22	КОМБИНИРОВАННЫЙ КЛЮЧ 22 ММ
111M-24	КОМБИНИРОВАННЫЙ КЛЮЧ 24 ММ
111M-27	КОМБИНИРОВАННЫЙ КЛЮЧ 27 ММ
111M-6	КОМБИНИРОВАННЫЙ КЛЮЧ 6 ММ
111M-7	КОМБИНИРОВАННЫЙ КЛЮЧ 7 ММ
111M-8	КОМБИНИРОВАННЫЙ КЛЮЧ 8 ММ
111M-9	КОМБИНИРОВАННЫЙ КЛЮЧ 9 ММ

Модульная конструкция 2/3

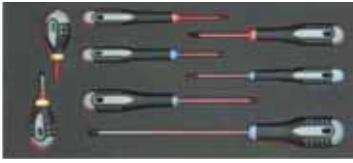
FF1F3004 Комбинированные ключи, 13 шт.



FF1F3004	КОМБИНИРОВАННЫЕ КЛЮЧИ, 13 ШТ.
111Z-1	КЛЮЧ КОМБИНИРОВАННЫЙ, 1"
111Z-1/2	КЛЮЧ КОМБИНИРОВАННЫЙ, 1/2"
111Z-1/4	КЛЮЧ КОМБИНИРОВАННЫЙ, 1/4"
111Z-11/16	КЛЮЧ КОМБИНИРОВАННЫЙ, 11/16"
111Z-13/16	КЛЮЧ КОМБИНИРОВАННЫЙ, 13/16"
111Z-15/16	КЛЮЧ КОМБИНИРОВАННЫЙ, 15/16"
111Z-3/4	КЛЮЧ КОМБИНИРОВАННЫЙ, 3/4"
111Z-3/8	КЛЮЧ КОМБИНИРОВАННЫЙ, 3/8"
111Z-5/16	КЛЮЧ КОМБИНИРОВАННЫЙ, 5/16"
111Z-5/8	КЛЮЧ КОМБИНИРОВАННЫЙ, 5/8"
111Z-7/16	КЛЮЧ КОМБИНИРОВАННЫЙ, 7/16"
111Z-7/8	КЛЮЧ КОМБИНИРОВАННЫЙ, 7/8"
111Z-9/16	КЛЮЧ КОМБИНИРОВАННЫЙ, 9/16"

Модульная конструкция 1/3

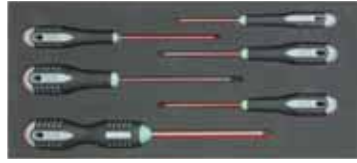
FF1E1004 Отвертки для винтов Philips и Pozidriv, 8 шт.



FF1E1004	ОТВЕРТКИ ДЛЯ ВИНТОВ PHILIPS И POZIDRIV, 8 ШТ.
BE-8340	ОТВЕРТКА С РУКОЯТКОЙ ERGO™ ПРЯМОЙ ШЛИЦ 0.8X4.0X25
BE-8350	ОТВЕРТКА ПОД ПРЯМОЙ ШЛИЦ 1.0X5.5X25
BE-8600	ОТВЕРТКА С РУКОЯТКОЙ ERGO™ ПОД ВИНТЫ PHILIPS PH0, 60MM
BE-8610	ОТВЕРТКА ПОД ВИНТЫ PHILIPS PH1, 75MM
BE-8800	ОТВЕРТКА ПОД ВИНТЫ POZIDRIV P20, 60MM
BE-8811	ОТВЕРТКА ПОД ВИНТЫ POZIDRIV
BE-8820L	ОТВЕРТКА С РУКОЯТКОЙ ERGO™ ПОД ВИНТЫ POZIDRIV,P22
BE-8821	ОТВЕРТКА С РУКОЯТКОЙ ERGO™ ПОД ВИНТЫ POZIDRIV ,P22

Модульная конструкция 1/3

FF1E1007 Отвертки для винтов Torx®, 6 шт.



FF1E1007	ОТВЕРТКИ ДЛЯ ВИНТОВ TORX, 6 ШТ.
BE-8910	ОТВЕРТКА С РУКОЯТКОЙ ERGO™ ПОД ВИНТЫ TORX® T10
BE-8915	ОТВЕРТКА С РУКОЯТКОЙ ERGO™ ПОД ВИНТЫ TORX® T15
BE-8920	ОТВЕРТКА С РУКОЯТКОЙ ERGO™ ПОД ВИНТЫ TORX® T20
BE-8925	ОТВЕРТКА С РУКОЯТКОЙ ERGO™ ПОД ВИНТЫ TORX® T25
BE-8930	ОТВЕРТКА С РУКОЯТКОЙ ERGO™ ПОД ВИНТЫ TORX® T30X150MM
BE-8940	ОТВЕРТКА С РУКОЯТКОЙ ERGO™ ПОД ВИНТЫ TORX® T40

Модульная конструкция 1/3

FF1E2203 1/2" Торцевые головки, 22 шт.



FF1E2203	1/2" НАБОР ТОРЦЕВЫХ ГОЛОВОК 1/2", 22 ШТ.
8160-1/2	1/2" УДЛИНИТЕЛЬ 125MM
8162-1/2	1/2" УДЛИНИТЕЛЬ 250MM
8166-1/2	1/2" КАРДАННЫЙ ШАРНИР
7800SM-10	1/2" ТОРЦЕВАЯ ГОЛОВКА 6-ГРАННАЯ,10MM
7800SM-11	1/2" ТОРЦЕВАЯ ГОЛОВКА 6-ГРАННАЯ,11MM
7800SM-12	1/2" ТОРЦЕВАЯ ГОЛОВКА 6-ГРАННАЯ,12MM
7800SM-13	1/2" ТОРЦЕВАЯ ГОЛОВКА 6-ГРАННАЯ,13MM
7800SM-14	1/2" ТОРЦЕВАЯ ГОЛОВКА 6-ГРАННАЯ,14MM
7800SM-15	1/2" ТОРЦЕВАЯ ГОЛОВКА 6-ГРАННАЯ,15MM
7800SM-16	1/2" ТОРЦЕВАЯ ГОЛОВКА 6-ГРАННАЯ,16MM
7800SM-17	1/2" ТОРЦЕВАЯ ГОЛОВКА 6-ГРАННАЯ,17MM
7800SM-18	1/2" ТОРЦЕВАЯ ГОЛОВКА 6-ГРАННАЯ,18MM
7800SM-19	1/2" ТОРЦЕВАЯ ГОЛОВКА 6-ГРАННАЯ,19MM
7800SM-21	1/2" ТОРЦЕВАЯ ГОЛОВКА 6-ГРАННАЯ,21MM
7800SM-22	1/2" ТОРЦЕВАЯ ГОЛОВКА 6-ГРАННАЯ,22MM
7800SM-24	1/2" ТОРЦЕВАЯ ГОЛОВКА 6-ГРАННАЯ,24MM
7800SM-27	1/2" ТОРЦЕВАЯ ГОЛОВКА 6-ГРАННАЯ,27MM
7800SM-30	1/2" ТОРЦЕВАЯ ГОЛОВКА 6-ГРАННАЯ,30MM
7800SM-32	1/2" ТОРЦЕВАЯ ГОЛОВКА 6-ГРАННАЯ,32MM
7800SM-8	1/2" ТОРЦЕВАЯ ГОЛОВКА 6-ГРАННАЯ,8MM
7800SM-9	1/2" ТОРЦЕВАЯ ГОЛОВКА 6-ГРАННАЯ,9MM
8150RN-1/2	1/2" РЕВЕРСИВНАЯ РУКОЯТКА

Модульная конструкция 1/3

FF1E2209 1/2" Набор торцевых головок с отверточными вставками, 20 шт.



FF1E2209	1/2" НАБОР ТОРЦЕВЫХ ГОЛОВОК С ОТВЕРТОЧНЫМИ ВСТАВКАМИ, 20 ШТ.
7809M-10	1/2" ТОРЦЕВАЯ ГОЛОВКА ПОД ВИНТЫ С ШЕСТИГРАННЫМ ГНЕЗДОМ 10MM
7809M-12	1/2" ТОРЦЕВАЯ ГОЛОВКА ПОД ВИНТЫ С ШЕСТИГРАННЫМ ГНЕЗДОМ 12MM
7809M-14	1/2" ТОРЦЕВАЯ ГОЛОВКА ПОД ВИНТЫ С ШЕСТИГРАННЫМ ГНЕЗДОМ 14MM
7809M-17	1/2" ТОРЦЕВАЯ ГОЛОВКА ПОД ВИНТЫ С ШЕСТИГРАННЫМ ГНЕЗДОМ 17MM
7809M-5	1/2" ТОРЦЕВАЯ ГОЛОВКА ПОД ВИНТЫ С ШЕСТИГРАННЫМ ГНЕЗДОМ 5MM
7809M-6	1/2" ТОРЦЕВАЯ ГОЛОВКА ПОД ВИНТЫ С ШЕСТИГРАННЫМ ГНЕЗДОМ 6MM
7809M-7	1/2" ТОРЦЕВАЯ ГОЛОВКА ПОД ВИНТЫ С ШЕСТИГРАННЫМ ГНЕЗДОМ 7MM
7809M-8	1/2" ТОРЦЕВАЯ ГОЛОВКА ПОД ВИНТЫ С ШЕСТИГРАННЫМ ГНЕЗДОМ 8MM
7809TORX-T25	1/2" ТОРЦЕВАЯ ГОЛОВКА С ВСТАВКОЙ ПОД ВИНТЫ TORX® T25
7809TORX-T27	1/2" ТОРЦЕВАЯ ГОЛОВКА С ВСТАВКОЙ ПОД ВИНТЫ TORX® T27
7809TORX-T30	1/2" ТОРЦЕВАЯ ГОЛОВКА С ВСТАВКОЙ ПОД ВИНТЫ TORX® T30
7809TORX-T40	1/2" ТОРЦЕВАЯ ГОЛОВКА С ВСТАВКОЙ ПОД ВИНТЫ TORX® T40
7809TORX-T45	1/2" ТОРЦЕВАЯ ГОЛОВКА С ВСТАВКОЙ ПОД ВИНТЫ TORX® T45
7809TORX-T50	1/2" ТОРЦЕВАЯ ГОЛОВКА С ВСТАВКОЙ ПОД ВИНТЫ TORX® T50
7809TORX-T55	1/2" ТОРЦЕВАЯ ГОЛОВКА С ВСТАВКОЙ ПОД ВИНТЫ TORX® T55
7809TORX-T60	1/2" ТОРЦЕВАЯ ГОЛОВКА С ВСТАВКОЙ ПОД ВИНТЫ TORX® T60
7809XZN-10	1/2" ТОРЦЕВАЯ ГОЛОВКА ПОД ВИНТЫ XZN,10MM,L=60MM
7809XZN-12	1/2" ТОРЦЕВАЯ ГОЛОВКА ПОД ВИНТЫ XZN,12MM,L=60MM
7809XZN-6	1/2" ТОРЦЕВАЯ ГОЛОВКА С ВСТАВКОЙ ПОД ВИНТЫ XZN,6MM
7809XZN-8	1/2" ТОРЦЕВАЯ ГОЛОВКА С ВСТАВКОЙ ПОД ВИНТЫ XZN,8MM

Модульная конструкция 1/3

FF1E2005 1/4" Торцевые головки, 17 шт.



FF1E2005	1/4" НАБОР ТОРЦЕВЫХ ГОЛОВОК, 17 ШТ.
6962	1/4" УДЛИНИТЕЛЬ, 150MM
6966	1/4" КАРДАННЫЙ ШАРНИР
7765	ПЕРЕХОДНИК УВЕЛИЧИВАЮЩИЙ 1/4-3/8"
59S/31-1	НАБОР БИТ ЗОШТ + ДЕРЖАТЕЛЬ
6950SL	1/4" РЕВЕРСИВНАЯ РУКОЯТКА SLIM HEAD, 72 ЗУБА/Б°
6972H	1/4" ПЕРЕХОДНИК ДЛЯ ВСТАВОК 1/4
808050S	ОТВЕРТКА РЕВЕРСИВНАЯ КОРОТКАЯ
A6700DM-10	1/4" ТОРЦЕВАЯ ГОЛОВКА 12-ГРАННАЯ, 10MM
A6700DM-11	1/4" ТОРЦЕВАЯ ГОЛОВКА 12-ГРАННАЯ, 11MM
A6700DM-12	1/4" ТОРЦЕВАЯ ГОЛОВКА 12-ГРАННАЯ, 12MM
A6700DM-13	1/4" ТОРЦЕВАЯ ГОЛОВКА 12-ГРАННАЯ, 13MM
A6700DM-14	1/4" ТОРЦЕВАЯ ГОЛОВКА 12-ГРАННАЯ, 14MM
A6700DM-5	1/4" ТОРЦЕВАЯ ГОЛОВКА 12-ГРАННАЯ, 5MM
A6700DM-5.5	1/4" ТОРЦЕВАЯ ГОЛОВКА 12-ГРАННАЯ, 5.5MM
A6700DM-6	1/4" ТОРЦЕВАЯ ГОЛОВКА 12-ГРАННАЯ, 6MM
A6700DM-7	1/4" ТОРЦЕВАЯ ГОЛОВКА 12-ГРАННАЯ, 7MM
A6700DM-8	1/4" ТОРЦЕВАЯ ГОЛОВКА 12-ГРАННАЯ, 8MM
A6700DM-9	1/4" ТОРЦЕВАЯ ГОЛОВКА 12-ГРАННАЯ, 9MM
BE-9778	НАБОР Г-ОБРАЗНЫХ ШЕСТИГРАННИКОВ 1,5-10MM, 9ШТ

Модульная конструкция 1/3

FF1E2104 3/8" Торцевые головки 3/8, 20 шт.



FF1E2104	3/8" НАБОР ТОРЦЕВЫХ ГОЛОВОК, 20 ШТ.
7761	3/8" УДЛИНИТЕЛЬ, 125MM
7762	3/8" УДЛИНИТЕЛЬ, 250MM
7766	3/8" КАРДАННЫЙ ШАРНИР
7768	3/8" ШАРНИР ШАРОВЫЙ
7400SM-10	3/8" ТОРЦЕВАЯ ГОЛОВКА 6-ГРАННАЯ, 10MM
7400SM-11	3/8" ТОРЦЕВАЯ ГОЛОВКА 6-ГРАННАЯ, 11MM
7400SM-12	3/8" ТОРЦЕВАЯ ГОЛОВКА 6-ГРАННАЯ, 12MM
7400SM-13	3/8" ТОРЦЕВАЯ ГОЛОВКА 6-ГРАННАЯ, 13MM
7400SM-14	3/8" ТОРЦЕВАЯ ГОЛОВКА 6-ГРАННАЯ, 14MM
7400SM-15	3/8" ТОРЦЕВАЯ ГОЛОВКА 6-ГРАННАЯ, 15MM
7400SM-16	3/8" ТОРЦЕВАЯ ГОЛОВКА 6-ГРАННАЯ, 16MM
7400SM-17	3/8" ТОРЦЕВАЯ ГОЛОВКА 6-ГРАННАЯ, 17MM
7400SM-18	3/8" ТОРЦЕВАЯ ГОЛОВКА 6-ГРАННАЯ, 18MM
7400SM-19	3/8" ТОРЦЕВАЯ ГОЛОВКА 6-ГРАННАЯ, 19MM
7400SM-20	3/8" ТОРЦЕВАЯ ГОЛОВКА 6-ГРАННАЯ, 20MM
7400SM-22	3/8" ТОРЦЕВАЯ ГОЛОВКА 6-ГРАННАЯ, 22MM
7400SM-6	3/8" ТОРЦЕВАЯ ГОЛОВКА 6-ГРАННАЯ, 6MM
7400SM-8	3/8" ТОРЦЕВАЯ ГОЛОВКА 6-ГРАННАЯ, 8MM
7400SM-9	3/8" ТОРЦЕВАЯ ГОЛОВКА 6-ГРАННАЯ, 9MM
7750RN	3/8" РЕВЕРСИВНАЯ РУКОЯТКА,202MM

Модульная конструкция 1/3

FF1E5002 Ударные инструменты, 11 шт.



FF1E5002	УДАРНЫЕ ИНСТРУМЕНТЫ, 11 ШТ.
1157	КЕРНЕР АВТОМАТИЧЕСКИЙ
3734-2	ПРОБОЙНИК
3734-3	ПРОБОЙНИК
3734-4	ПРОБОЙНИК
3734-5	ПРОБОЙНИК
3734-6	ПРОБОЙНИК
3734-8	ПРОБОЙНИК
3740-150	ЗУБИЛО ПЛОСКОЕ, 150MM, КРОМКА 18MM
3740-175	ЗУБИЛО ПЛОСКОЕ, 175MM, КРОМКА 21MM
3740-200	ЗУБИЛО ПЛОСКОЕ, 200MM, КРОМКА 24MM
481-100	МОЛОТОК НЕМЕЦКОГО ТИПА, 100Г

Модульная конструкция 1/3

FF1E4001 Плоскогубцы, 4 шт.



FF1E4001	ПЛОСКОГУБЦЫ, 4 ШТ.
2101G-160P	КУСАЧКИ-БОКОРЕЗЫ, 160MM
2430 G-200 IP	ПЛОСКОГУБЦЫ С УДЛИНЕННЫМИ ГУБКАМИ
2628 G-180IP	ПЛОСКОГУБЦЫ УНИВЕРСАЛЬНЫЕ, 180MM
8231 IP	КЛЕЩИ ПЕРЕСТАВНЫЕ ERGO™ 225MM, ЗАХВАТ 51MM

Модульная конструкция 1/3

FF1E4002 Съёмники стопорных колец, 4 шт.



FF1E4002	СЪЕМНИКИ ДЛЯ СТОПОРНЫХ КОЛЕЦ, 4 ШТ.
2800-180	СЪЕМНИК ВНУТРЕННИХ СТОПОРНЫХ КОЛЕЦ 19-60MM
2890-180	СЪЕМНИК ВНУТРЕННИХ СТОПОРНЫХ КОЛЕЦ 19-60MM
2900-180	СЪЕМНИК ВНЕШНИХ СТОПОРНЫХ КОЛЕЦ, 19-60MM
2990-180	СЪЕМНИК ВНЕШНИХ СТОПОРНЫХ КОЛЕЦ 19-60MM

